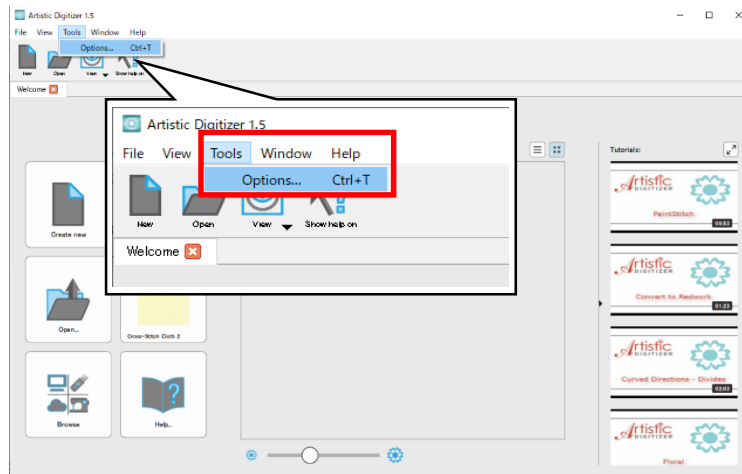


言語設定方法

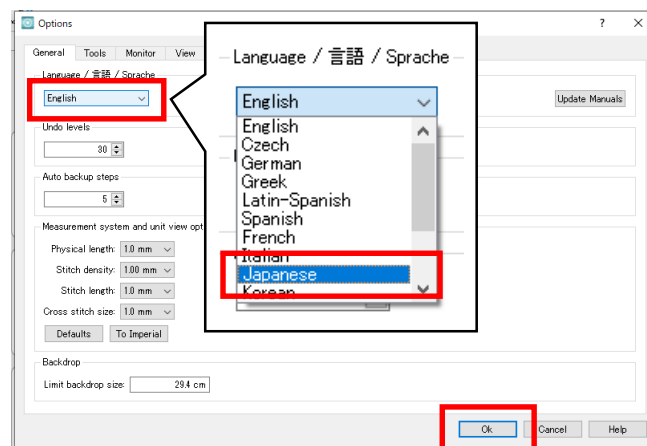
① 言語設定を行います。

Windows OS : 『Tools』 → 『Options』 をクリック

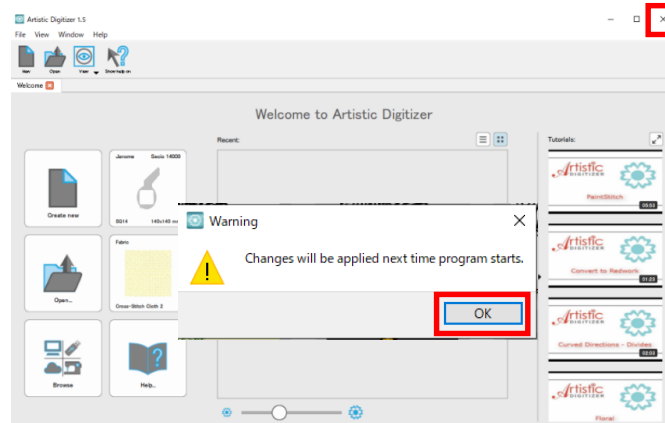
Mac Os : 『Artistic』 → 『Preferences』 をクリック



② Options の画面が表示されます。『English』をクリックし、言語を『Japanese』に切り替えます。言語が『Japanese』になったら『OK』をクリックします。

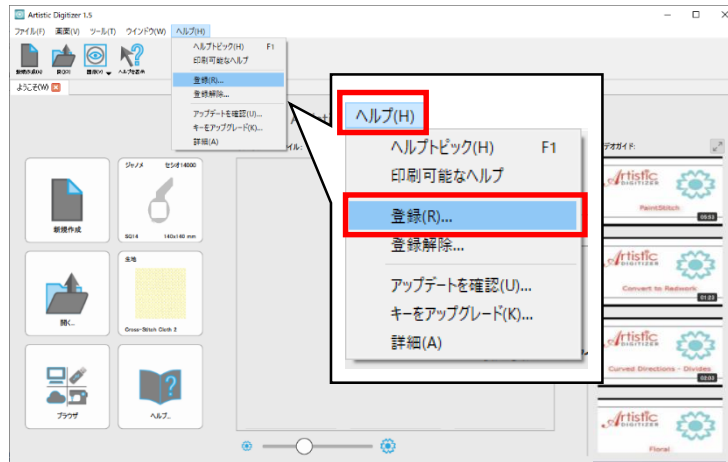


③ Warning(警告)が表示されます。『OK』をクリックします。この言語設定は次回起動時から反映されるので、一度ソフトを閉じて再度起動してください。



言語設定方法

- ④ ソフトを起動すると日本語で表示されます。『ヘルプ』をクリックし『登録』をクリックします。



- ⑤ 【任意】登録画面が日本語で表示されます。情報登録は必須ではありませんが、アクティベーションコードを紛失したなどのトラブルに対応するために登録を推奨しています。名前・名字・国名・メールアドレスの必須項目を入力し、『プライバシーポリシーを読んだ上で同意します。』に☑を入れて『登録』をクリックします。

※登録情報は他の用途に使用することはありません。