

ピザバッグ

制作時間の目安：約80分

難易度：★☆☆

完成サイズ

タテ45cm × ヨコ45cm

ピザやお寿司が持ち運べるエコバッグです👍
ステッチを多く使用するため、
ステッチの練習にぴったりな作品です♪



使用する道具

- ミシン他、基本的なソーインググッズ
- 糸（縫い合わせ用）

ミシンの機能

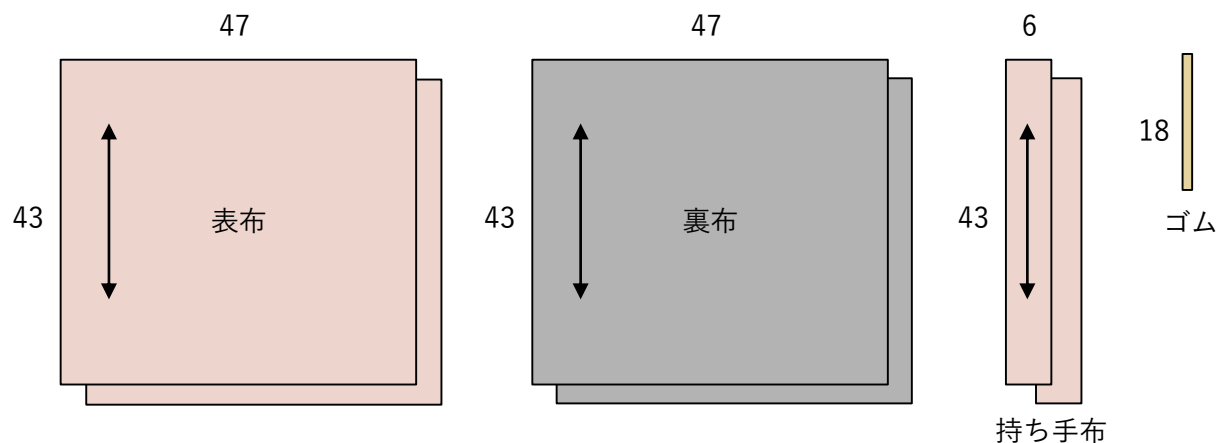
- 直線縫い
- コバステッチ(センター押さえ：G)

材料

- 表布 43cm × 94cm
- 裏布 43cm × 94cm
- 持ち手布 43cm × 12cm
- ゴム 18cm



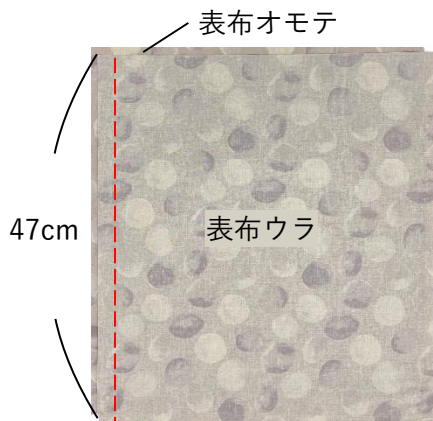
裁断図 単位：cm 縫いしろ1cm込み ※特に表記のない場合は縫いしろ1cmで縫います



★特に表記のない場合は縫いしろ1cmで縫います★

①表布を縫う。

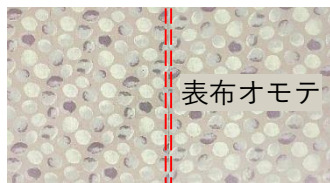
表布を中表に合わせ、47cmの辺を縫います。



①表布を縫う。

縫いしろをアイロンで割ります。
縫い目の境目の両側に2~3mmのコバステッチ(布の端ギリギリを縫うステッチ)を入れます。
裏布も同様に縫います。

【押さえ：センター押さえ、針位置：左基線】



🔔コバステッチ

針位置を左基線に動かしてセンター押さえに変更します。押さえについているガイドをコバステッチを入れたい場所に合わせると簡単に縫えます♪

※ミシンの機種によっては針位置が動かない場合がございます。



②持ち手を作る。

持ち手布の長辺をアイロンで1cm折り、半分に折ります。両脇にコバステッチを入れます。

【押さえ：センター押さえ、針位置：左基線】

両脇を1cm折ります！



更に半分に折ります！

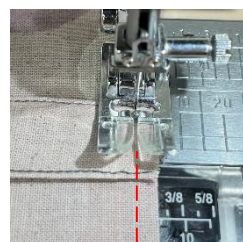
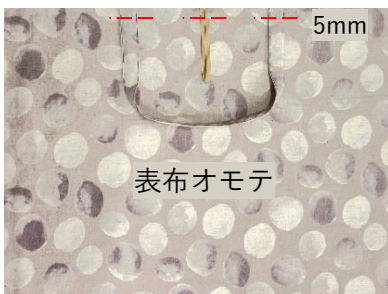


🔔コバステッチ

持ち手を縫う時もセンター押さえを活用しましょう♪
ガイドに布端を合わせて縫います！

③仮縫いをする。

中心から8cmの位置に持ち手を縫いしろ5mmで仮縫いします。半分に折ったゴムも中心に仮縫いします。



持ち手とゴムがねじれないように気を付けましょう！

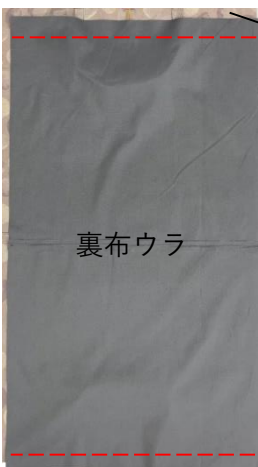
🔔縫いしろ5mmで縫うコツ

押さえ右足の透明な部分と銀の部分の境目に生地端が来るように意識すると縫いやすくなります♪

※ミシンの機種によっては押さえの形状や幅が異なる場合があります。

④袋口を縫う。

表布と裏布を中表に合わせ、袋口を縫い合わせます。表にひっくり返し、縫いしろ5mmでステッチを入れます。



オモテに戻します！



アイロンで整えます。
袋口に縫いしろ5mmでステッチを入れます！

⑤脇を縫う。

裏にひっくり返し、中心から4cmの位置に印を付けます。袋口を印に合わせてアイロンで折り、クリップで止めます。両脇を縫い合わせます。端から3cmの位置に12cmの返し口を開けておきます。

