

## Instructions for Installing EmbroideryEditor

### Computer System/Device Requirements:

- \* OS: Windows 11 (64 bit) or Windows 10 (32 or 64 bit)
- \* CPU: 800 MHz minimum (1 GHz recommended)
- \* Memory: 512 MB minimum (1 GB recommended)
- \* Hard Drive: 80 MB minimum free space
- \* Video Resolution: 800 x 600 minimum (1024 x 768 recommended)
- \* USB cable and port

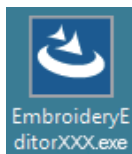
This process installs the following software:

1. EmbroideryEditor
2. USB Driver Installer (Jsmc864Installer)

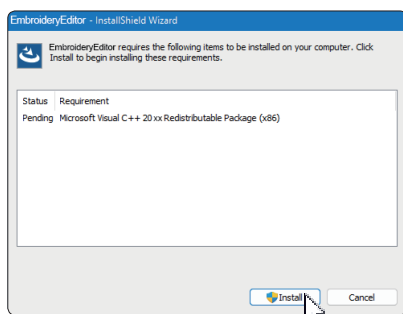
- \* The following installation example uses a Windows 11 OS.
- \* You need to log in as [Administrator].
- \* For instructions for EmbroideryEditor, see [Help].

## Installing EmbroideryEditor

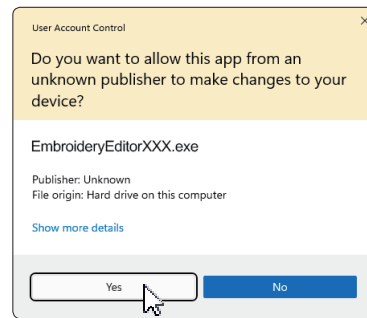
1. Start up your PC and close all other applications before beginning installation.
2. Download the file from the website and save it on your PC.  
The three digit number XXX after “EmbroideryEditor” indicates the version of the file you downloaded.



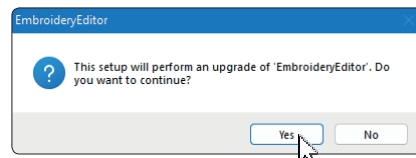
3. Double click on the downloaded file.
4. “EmbroideryEditor - InstallShield Wizard” starts up automatically.  
Click [Install] to start installation.  
If the following dialog box is not displayed, go to step 6.



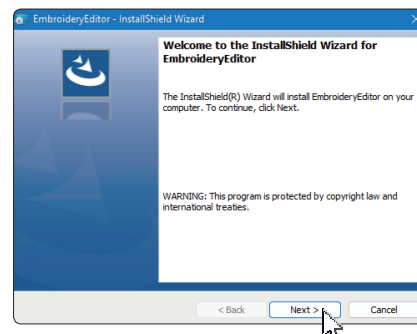
5. “User Account Control” dialog box opens. Click [Yes].



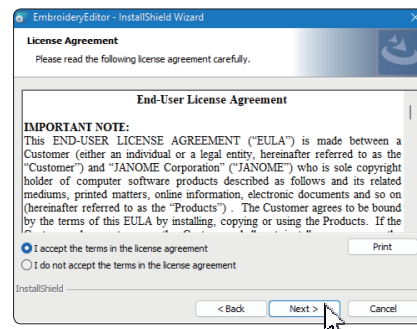
6. The following dialog box opens. Click [Yes].  
If the following dialog box is not displayed, go to step 7.



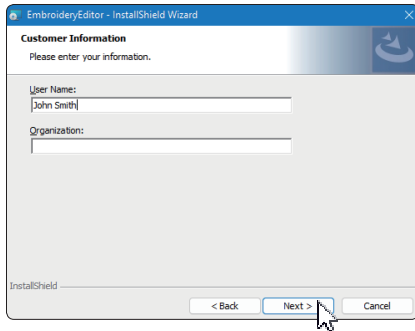
7. “EmbroideryEditor - InstallShield Wizard” starts up automatically. Click [Next].



8. The end-user license agreement (EULA) appears.  
Read the EULA and check “I accept the terms in the license agreement” if you agree. Click [Next].  
If the following dialog box is not displayed, go to step 13.



9. Enter a user name and click [Next].

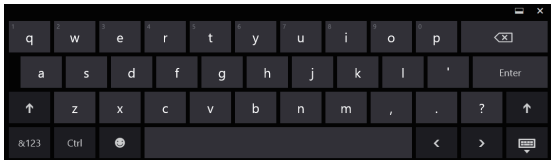


\* For tablet PCs, enter a user name with the touch keyboard (see the following instructions).

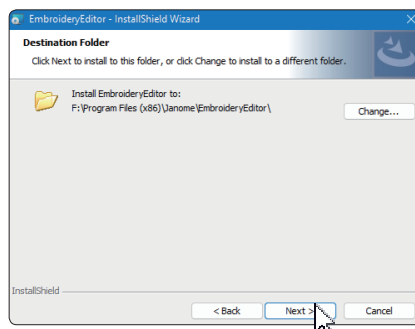
9-1. Tap the text box.

9-2. Tap the touch keyboard icon in the desktop taskbar to open the touch keyboard.

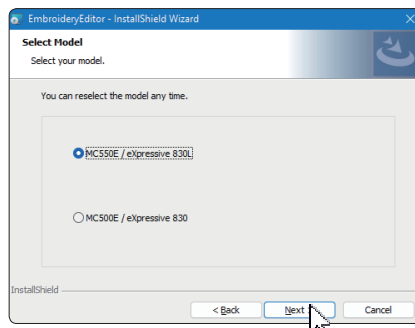
9-3. You can enter a user name using the touch keyboard.



10. Click [Next] if you accept EmbroideryEditor installation location.

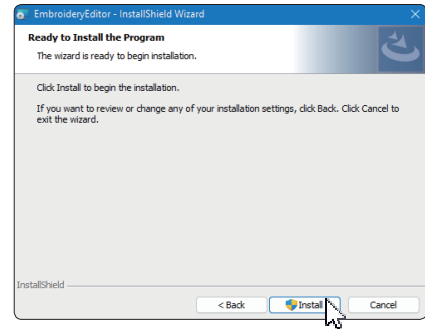


11. Select your sewing machine and check it. Click [Next]. You can reselect the model at any time.



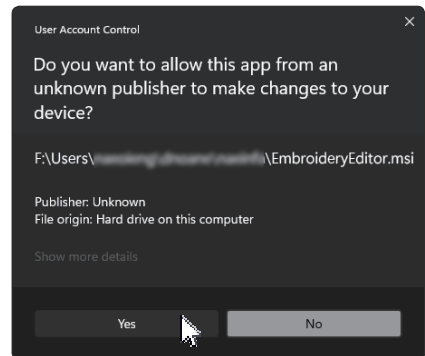
\* Actual model names can be different from the above picture.

12. Click [Install] to start the installation.

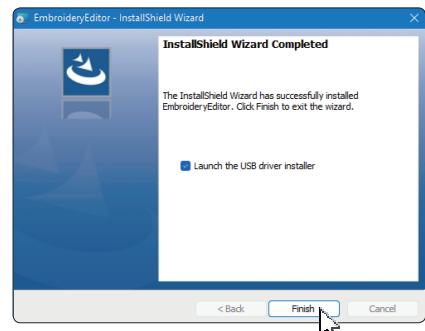


13. "User Account Control" dialog box opens. Click [Yes].

\* Installation will take 1 – 2 minutes, depending on the specifications of your PC.



14. When EmbroideryEditor is successfully installed, check "Launch the USB driver installer" to install. Click [Finish] to exit.



\* If the installation of EmbroideryEditor is completed without checking "Launch the USB driver installer", please refer to "Installing the USB Driver after the Installation of EmbroideryEditor" on page 3 for installing the USB driver.

15. EmbroideryEditor icon appears on your desktop.

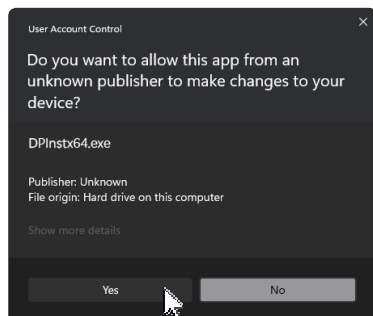


16. Delete the downloaded "EmbroideryEditorXXX.exe" file.

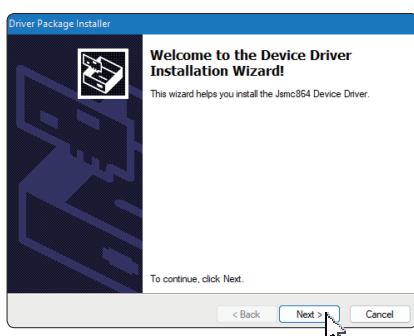
## Preinstalling the USB Driver

Install the USB driver to transfer embroidery designs from PC to the sewing machine using the USB cable.

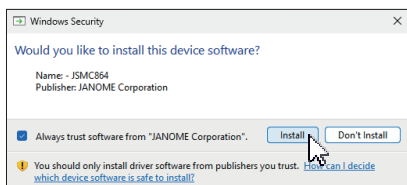
17. After EmbroideryEditor has been installed, “User Account Control” dialog box opens. Click [Yes].



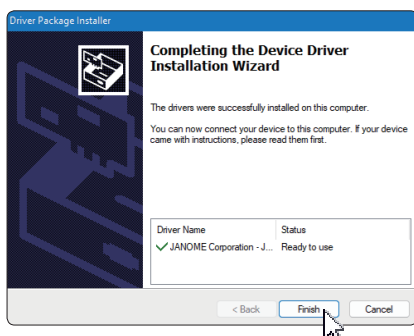
18. “Driver Package Installer” opens. Click [Next].



19. “Windows Security” opens. Click [Install].





20. When the USB Driver Installation is successfully preinstalled, click [Finish].



21. When connecting your PC to your Sewing machine for the first time, USB Driver is installed automatically.  
\* Refer to the instruction book of the sewing machine for how to connect PC and the sewing machine.

## Installing the USB Driver after the Installation of EmbroideryEditor


Windows 11:

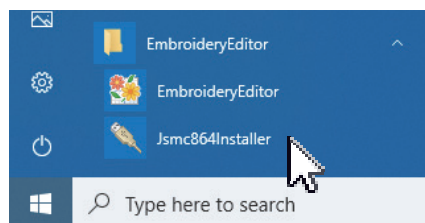
1. Click  on the bottom left corner of the screen to display the start screen.
2. Click [All apps] to show the App view.
3. Click the  icon on the right side of EmbroideryEditor folder. EmbroideryEditor group is displayed in Apps view. Click [Jsmc864Installer].



4. Please follow the procedure 17 – 21 on page 3.

Windows 10:

1. Click  on the bottom left corner of the screen and select [All apps].
2. Click [EmbroideryEditor] folder to display EmbroideryEditor group. Click [Jsmc864Installer].



3. Please follow the procedure 17 – 21 on page 3.

## Instructions pour installer EmbroideryEditor

Configuration requise du système informatique/  
périphérique:

- \* OS: Windows 11 (64 bit) ou  
Windows 10 (32 ou 64 bit)
- \* CPU: 800MHz minimum (1GHz recommandé)
- \* Mémoire: 512MB minimum (1GB recommandé)
- \* Disque dur: 80MB minimum d'espace libre
- \* Résolution video: 800 x 600 minimum  
(1024 x 768 recommandé)
- \* Câble et port USB
- \* Langue de l'interface utilisateur disponible: anglais

Ce processus installe les logiciels suivants:

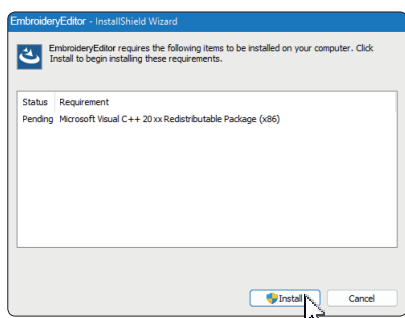
1. EmbroideryEditor
  2. USB Driver Installer (Jsmc864Installer)
- \* L'exemple d'installation suivant utilise un système d'exploitation Windows 11.
  - \* Vous devez vous connecter en tant que [Administrator].
  - \* Pour obtenir des instructions sur EmbroideryEditor, voir [Help].

## Installation d'EmbroideryEditor

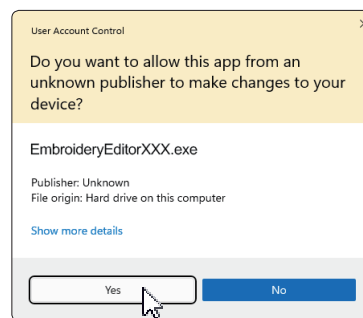
1. Démarrez votre PC et fermez toutes les autres applications avant de commencer l'installation.
2. Téléchargez le fichier à partir du site Web et enregistrez- le sur votre ordinateur.  
Le nombre à trois chiffres XXX après «EmbroideryEditor» indique la version du fichier que vous avez téléchargée.



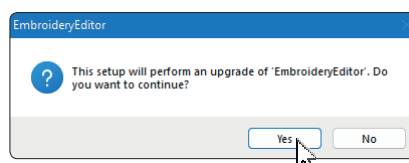
3. Double-cliquez sur le fichier téléchargé.
4. L'assistant InstallShield d'EmbroideryEditor démarre automatiquement.  
Cliquez sur [Install] pour démarrer l'installation.  
Si la boîte de dialogue suivante ne s'affiche pas, passez à l'étape 6.



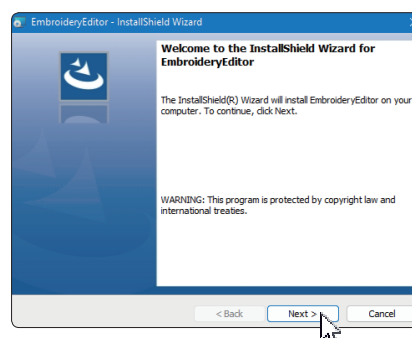
5. La boîte de dialogue «User Account Control» s'ouvre.  
Cliquez sur [Yes].



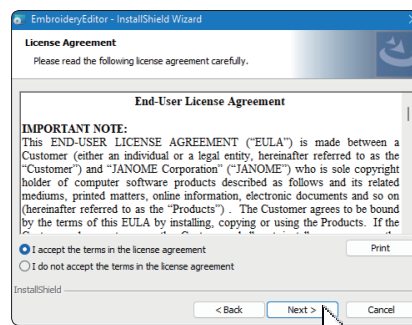
6. La boîte de dialogue suivante s'ouvre. Cliquez [Yes].  
Si la boîte de dialogue suivante ne s'affiche pas, passez à l'étape 7.



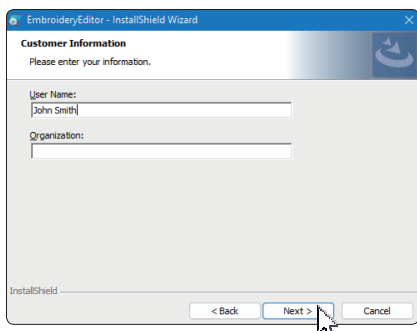
7. L'assistant InstallShield d'EmbroideryEditor démarre automatiquement. Cliquez sur [Next].



8. Le contrat de licence de l'utilisateur final (EULA) apparaîtra. Lisez le «EULA» et cochez «J'accepte les conditions du contrat de licence» si vous êtes d'accord.  
Cliquez sur [Next].  
Si la boîte de dialogue suivante ne s'affiche pas, passez à l'étape 13.



9. Entrez un nom d'utilisateur et cliquez sur [Next].

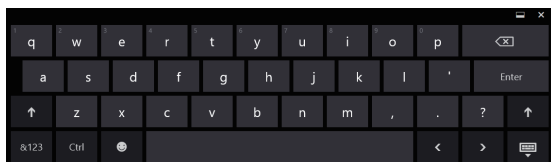


\* Pour les tablettes PC, entrez un nom d'utilisateur avec le clavier tactile (voir les instructions suivantes).

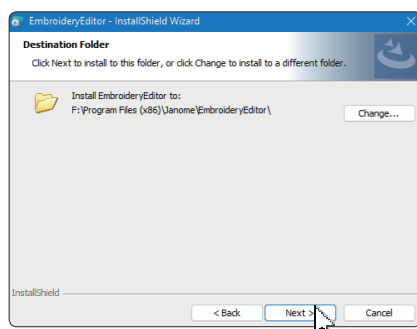
9-1. Appuyez sur la zone de texte.

9-2. Appuyez sur l'icône du clavier tactile dans la barre des tâches du bureau pour ouvrir le clavier tactile.

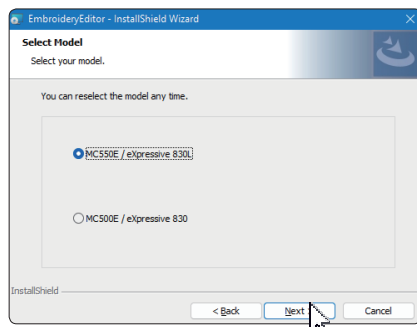
9-3. Vous pouvez saisir un nom d'utilisateur à l'aide du clavier tactile.



10. Cliquez sur [Next] si vous acceptez l'emplacement d'installation de EmbroideryEditor.

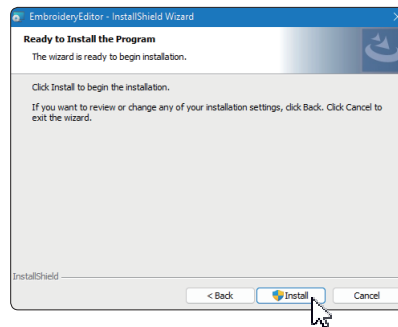


11. Sélectionnez votre machine à coudre et vérifiez-la. Cliquez sur [Next]. Vous pouvez sélectionner de nouveau le modèle en tout temps.



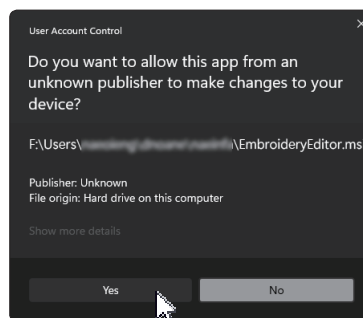
\* Les noms réels des modèles peuvent être différents de l'image ci-dessus.

12. Cliquez sur [Install] pour démarrer l'installation.



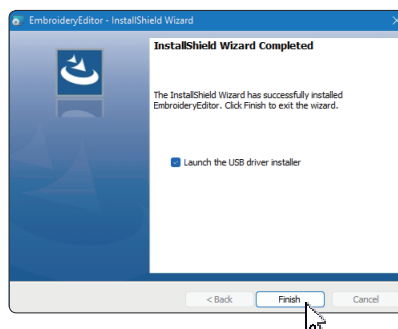
13. La boîte de dialogue «User Account Control» s'ouvre. Cliquez sur [Yes].

\* L'installation peut durer 1 à 2 minutes selon les performances de votre PC.



14. Lorsque EmbroideryEditor est installé avec succès, cochez la case «Lancer le programme d'installation du pilote USB» pour l'installer. Cliquez sur [Terminer] pour quitter.

\* L'installation du pilote USB n'est nécessaire que pour les machines équipées d'un câble de communication. Cela ne concerne pas les brodeuses 500E Limited Edition et 550E Limited Edition.



\* Si l'installation d'EmbroideryEditor est terminée sans cocher la case «Launch the USB driver installer», reportez-vous à la section «Installation du pilote USB après l'installation d'EmbroideryEditor» à la page 3 pour installer le pilote USB.

15. L'icône EmbroideryEditor apparaît sur votre bureau.

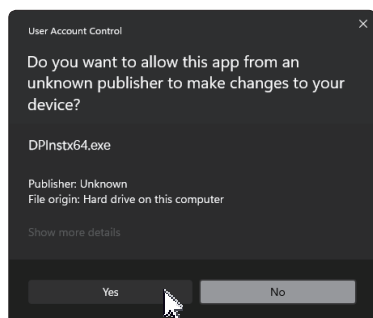


16. Supprimez le fichier téléchargé «EmbroideryEditor XXX.exe».

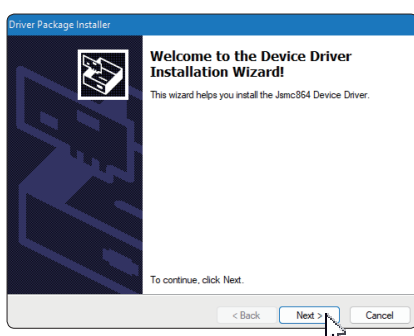
## Préinstallation du pilote USB

Installez le pilote USB pour transférer les motifs de broderie du PC à la machine à coudre à l'aide du câble USB.

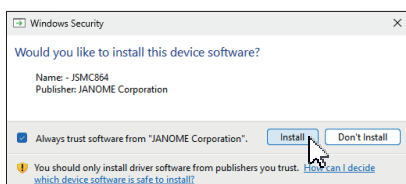
17. Une fois EmbroideryEditor installé, la boîte de dialogue [User Account Control] s'ouvre. Cliquez sur [Yes].



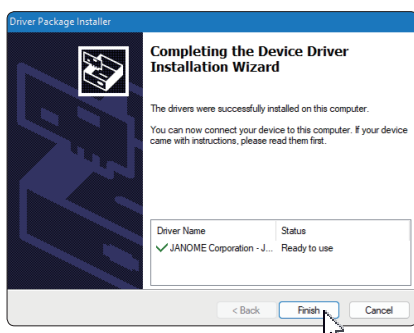
18. Lorsque «Driver Package Installer» s'ouvre. Cliquez sur [Next].



19. Lorsque «Sécurité Windows» s'ouvre. Cliquez sur [Install].




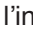
20. Lorsque l'installation du pilote USB a réussi, cliquez sur [Finish].

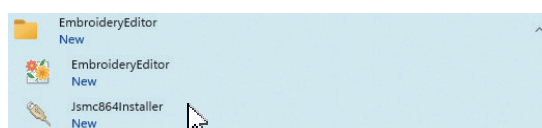


21. Lorsque vous connectez votre PC à votre machine à coudre pour la première fois, USB driver est installé automatiquement.  
\* Reportez-vous au manuel d'instructions de la machine à coudre pour savoir comment connecter le PC et la machine à coudre.

## Installation du pilote USB après l'installation d'EmbroideryEditor


Windows 11:

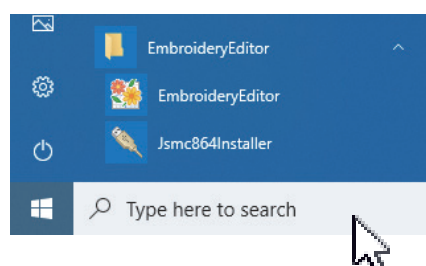
1. Cliquez sur  dans le coin inférieur gauche de l'écran pour afficher l'écran d'accueil.
2. Cliquez sur [All apps] pour afficher l'affichage des applications.
3. Cliquez sur l'icône  à droite du dossier [EmbroideryEditor]. Le groupe [EmbroideryEditor] s'affiche en mode Applications. Cliquez sur [Jsmc864Installer].



4. Veuillez suivre la procédure 17 à 21 à la page 3.

Windows 10:

1. Cliquez sur  dans le coin inférieur gauche de l'écran et sélectionnez [All apps].
2. Cliquez sur le dossier [EmbroideryEditor] pour afficher le groupe EmbroideryEditor. Cliquez sur [Jsmc864Installer].



3. Veuillez suivre la procédure 17 à 21 à la page 3.

# EmbroideryEditor Installationsanleitung

Computersystem-/Geräteanforderungen:

- \* OS: Windows 11 (64 bit) oder Windows 10 (32 oder 64 bit)
- \* CPU: 800MHz mindestens (1GHz empfohlen)
- \* Speicher: 512MB mindestens (1GB empfohlen)
- \* Festplatte: 80MB mindestens freier Speicher
- \* VrafiK Auflösung: 800 x 600 mindestens (1024 x 768 empfohlen)
- \* USB Kabel und - Anschluss

Es wird folgende Software installiert:

1. EmbroideryEditor
2. USB-Treiber-Installationsprogramm (Jsmc864Installer)

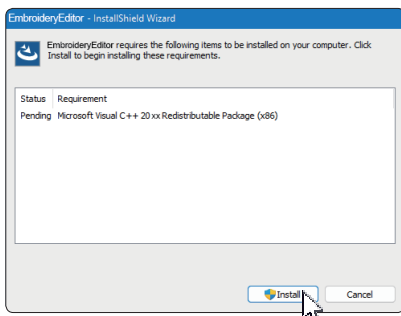
- \* Im folgenden Installationsbeispiel wird Windows 11 als Betriebssystem verwendet.
- \* Sie müssen sich als [Administrator] anmelden.
- \* Eine Anleitung für den EmbroideryEditor finden Sie im [Hilfetext].

## EmbroideryEditor installieren

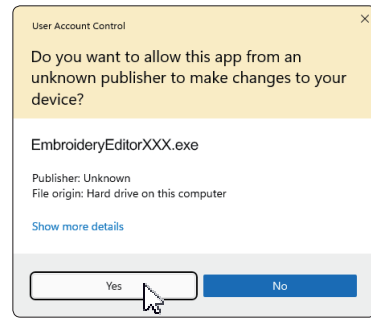
1. Starten Sie Ihren PC und schließen Sie alle anderen Anwendungen, bevor Sie mit der Installation beginnen.
2. Laden Sie die Datei von der Website herunter und speichern Sie diese auf Ihrem PC. Die dreistellige Zahl XXX hinter dem "EmbroideryEditor" gibt die Version der Datei an.



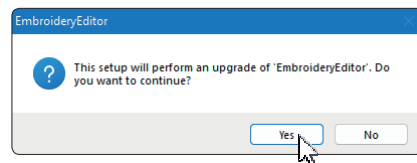
3. Doppelklicken Sie auf die heruntergeladene Datei.
4. Der EmbroideryEditor InstallShield-Assistent wird automatisch gestartet. Klicken Sie auf [Instal / Installieren], um die Installation zu starten. Wenn das folgende Dialogfeld nicht angezeigt wird, fahren Sie mit Schritt 6 fort.



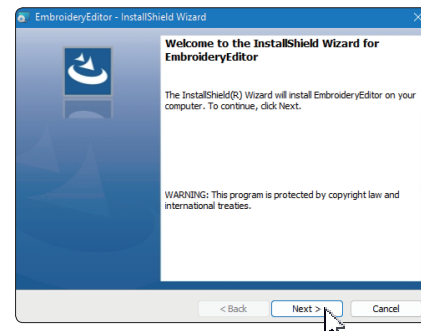
5. Das Dialogfeld "User Account Control / Benutzerkontensteuerung" wird geöffnet. Klicken Sie auf [Yes / Ja].



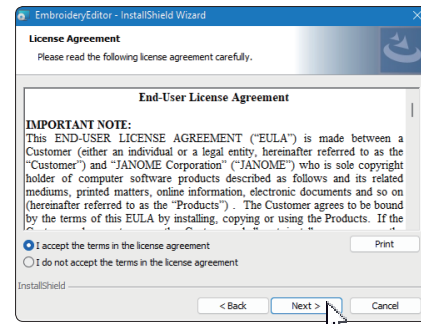
6. Das folgende Dialogfeld wird geöffnet. Klicken Sie auf [Yes / Ja]. Wenn das folgende Dialogfeld nicht angezeigt wird, fahren Sie mit Schritt 7 fort.



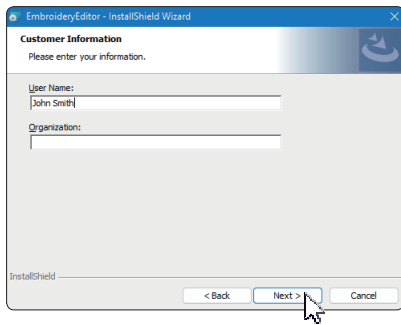
7. Der EmbroideryEditor InstallShield-Assistent wird automatisch gestartet. Klicken Sie auf [Next / Weiter].



8. Die Endbenutzerlizenzvereinbarung (EULA) wird angezeigt. Lesen Sie die EULA und markieren Sie "Ich akzeptiere die Bedingungen der Lizenzvereinbarung", wenn Sie damit einverstanden sind. Klicken Sie auf [Next / Weiter]. Wenn das folgende Dialogfeld nicht angezeigt wird, fahren Sie mit Schritt 13 fort.

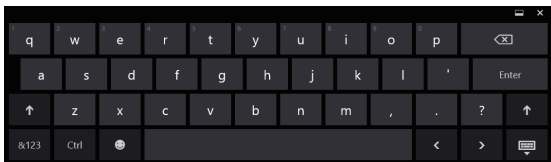


9. Geben Sie einen Benutzernamen ein und klicken Sie auf [Next / Weiter].

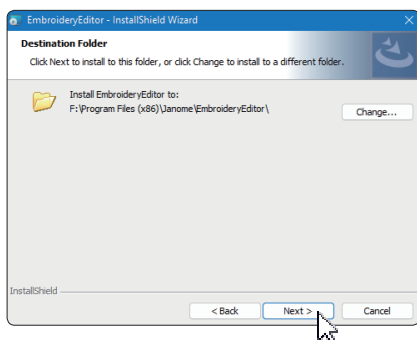


\* Bei Tablets geben Sie einen Benutzernamen mit der Touchtastatur ein (siehe folgende Anweisungen).

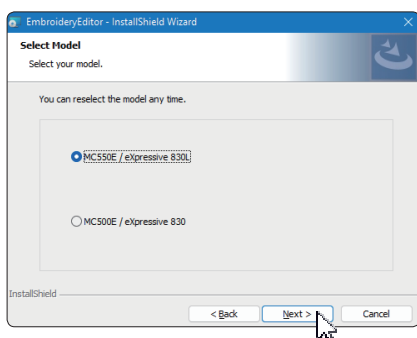
- 9-1. Tippen Sie auf das Textfeld.
- 9-2. Tippen Sie auf das Symbol für die Touchtastatur in der Desktop-Taskleiste, um die Touchtastatur zu öffnen.
- 9-3. Sie können einen Benutzernamen über die Touchtastatur eingeben.



10. Klicken Sie auf [Next / Weiter], wenn Sie den Installationsort für EmbroideryEditor akzeptieren.

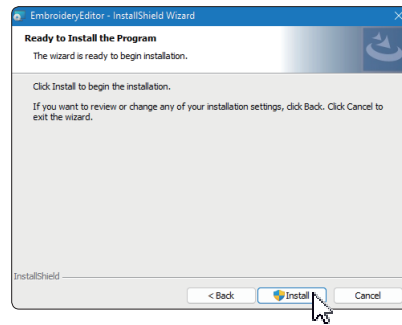


11. Wählen Sie Ihre Stickmaschine aus und markieren Sie diese. Klicken Sie auf [Next / Weiter]. Sie können das Modell jederzeit erneut auswählen.



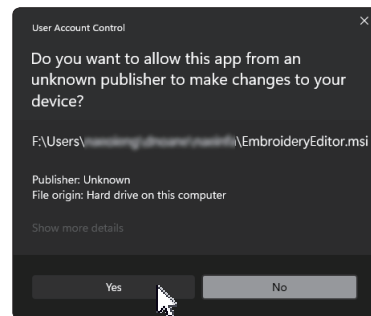
\* Die angezeigten Modellnamen können von der obigen Abbildung abweichen.

12. Klicken Sie auf [Instal / Installieren], um die Installation zu starten.

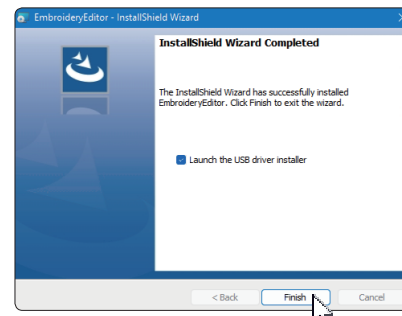


13. Das Dialogfeld "User Account Control / Benutzerkontensteuerung" wird geöffnet. Klicken Sie auf [Yes / Ja].

\* Die Installation dauert 1 - 2 Minuten, abhängig von den Spezifikationen Ihres PCs.



14. Wenn der EmbroideryEditor erfolgreich installiert wurde, klicken Sie "Launch the USB driver installer / USB-Treiber-Installationsprogramm starten" an, um die Installation durchzuführen. Zum Verlassen klicken Sie auf [Finish / Beenden].



\* Wenn die Installation vom EmbroideryEditor abgeschlossen ist, ohne dass die Option "USB-Treiber-Installationsprogramm starten" aktiviert wurde, lesen Sie bitte unter "USB-Treiber nach der Installation vom EmbroideryEditor installieren" auf Seite 3 nach, wie der USB-Treiber installiert wird.

15. Das Symbol EmbroideryEditor erscheint auf Ihrem Desktop.



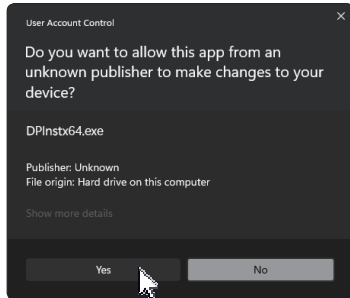
16. Löschen Sie die heruntergeladene Datei "EmbroideryEditorXXX.exe".



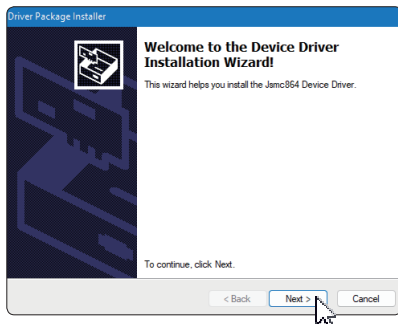
## USB-Treiber vorinstallieren

Installieren Sie den USB-Treiber, um Stickmuster über das USB-Kabel vom PC an die Stickmaschine zu schicken.

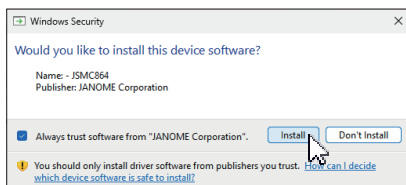
17. Nach der Installation vom EmbroideryEditor öffnete sich das Dialogfeld [User Account Control / Benutzerkontensteuerung]. Klicken Sie auf [Yes /Ja].



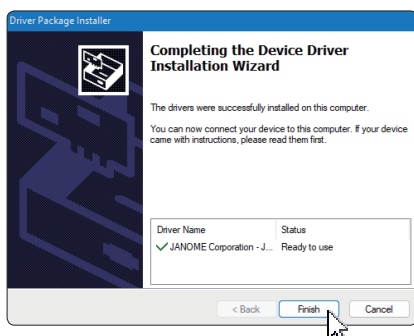
18. Wenn das "Driver Package Installer / Treiberpaket-Installationsprogramm" geöffnet wird. Klicken Sie auf [Next / Weiter].



19. Wenn sich das Fenster "Windows Security /Windows-Sicherheit" öffnet. Klicken Sie auf [Instal / Installieren].



20. Wenn die USB-Treiberinstallation erfolgreich vorinstalliert ist, klicken Sie auf [Finish / Beenden].





21. Wenn Sie Ihren PC zum ersten Mal an Ihre Stickmaschine anschließen, wird der USB-Treiber automatisch installiert.

\* Lesen Sie in der Bedienungsanleitung der Stickmaschine nach, wie Sie den PC und mit der Stickmaschine verbinden.

## USB-Treiber nach der Installation vom EmbroideryEditor installieren


Windows 11:

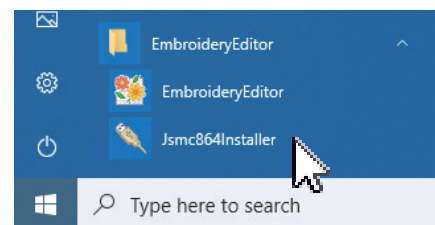
1. Klicken  in der unteren linken Ecke des Bildschirms an, um den Startbildschirm anzuzeigen.
2. Klicken Sie auf [All Apps / Alle Apps], um die App-Ansicht anzuzeigen.
3. Klicken Sie auf das Symbol  auf der rechten Seite des Ordners EmbroideryEditor. Die Gruppe EmbroideryEditor wird in der Apps-Ansicht angezeigt. Klicken Sie auf [Jsmc864Installer].



4. Bitte befolgen Sie die Schritte 17 – 21 auf Seite 3.

Windows 10:

1. Klicken  in der unteren linken Ecke des Bildschirms an, und wählen Sie [All apps / Alle Apps].
2. Klicken Sie auf den Ordner [EmbroideryEditor], um die Gruppe [EmbroideryEditor] anzuzeigen. Klicken Sie auf [Jsmc864Installer].



3. Bitte befolgen Sie die Schritte 17 – 21 auf Seite 3.

## Instructies voor het installeren van EmroideryEditor

Systeem-/Apparaatvereisten:

- \* OS: Windows 11 (64 bit) of Windows 10 (32 of 64 bit)
- \* CPU: 800 MHz minimum (1 GHz aanbevolen)
- \* RAM: 512 MB minimum (1 GB aanbevolen)
- \* Harde schijf: 80 MB minimum vrije schijfruimte
- \* Resolutie: 800 x 600 minimum (1024 x 768 aanbevolen)
- \* USB kabel en poort

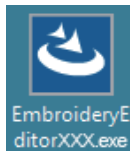
Dit proces installeert de volgende software:

1. EmbroideryEditor
2. USB Driver Installer (Jsmc864Installer)

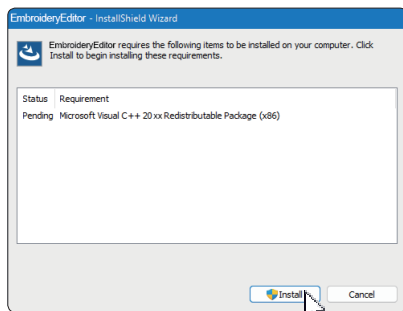
- \* Het volgende installatie voorbeeld gebruikt de Windows 11 OS.
- \* U moet als [Administrator] aangemeld zijn.
- \* Zie [Help] voor instructies voor de EmbroideryEditor.

## Het installeren van EmbroideryEditor

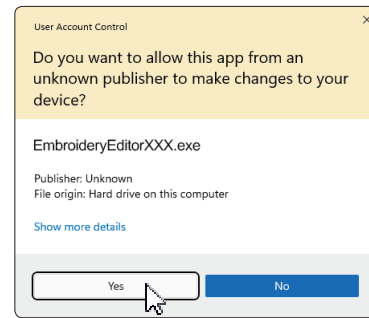
1. Start de PC en sluit alle andere applicaties voordat u de installatie start.
2. Download het bestand van de website en sla deze op uw PC op.  
De drie cijferige XXX code achter “EmbroideryEditor” geeft de versie aan van het bestand dat u hebt gedownload.



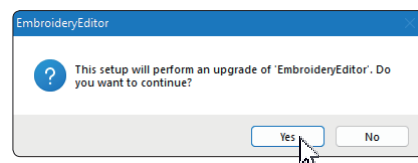
3. Dubbelklik op het gedownloadde bestand.
4. “EmbroideryEditor - InstallShield Wizard” start automatisch.  
Klik [Install] om de installatie te starten.  
Als het onderstaande venster niet verschijnt, ga dan naar stap 6.



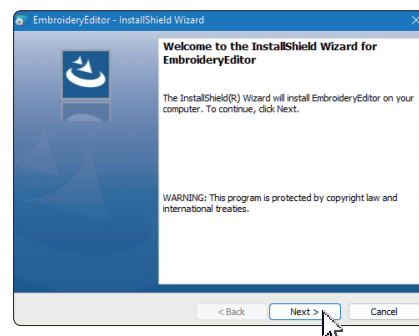
5. Het “Gebruikersaccountbeheer” venster opent. Klik op [Yes].



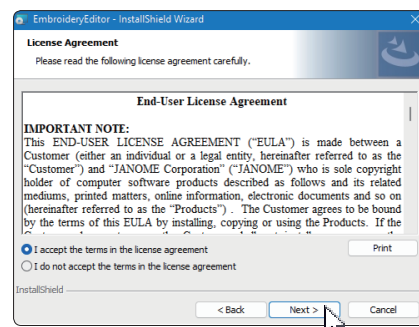
6. Het onderstaande venster opent. Klik op [Yes]. Als het onderstaande venster niet opent, gaat u naar stap 7.



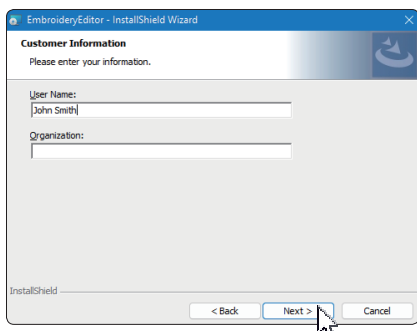
7. “EmbroideryEditor - InstallShield Wizard” start automatisch. Klik op [Next].



8. De “end-user license agreement” (EULA) verschijnt. Lees de EULA en vink “I accept the terms in the license agreement” aan als u akkoord gaat. Klik op [Next].  
Als het onderstaande venster niet verschijnt, ga dan naar stap 13.



9. Vul een gebruikersnaam in en klik op [Next].

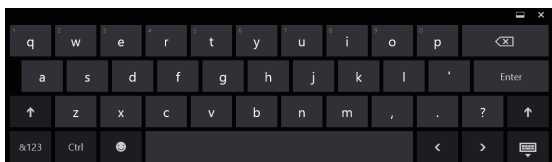


\* Met een tablet vult u een gebruikersnaam in met het ingebouwde toetsenbord (zie de onderstaande instructies).

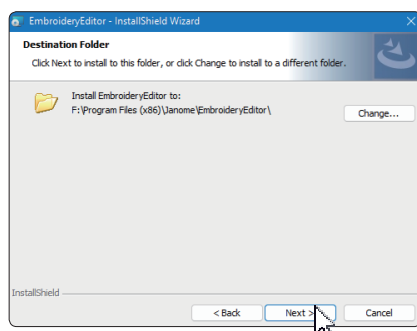
9-1. Tik op het tekstvak.

9-2. Tik op het toetsenbord icoon op de tablet als het toetsenbord niet opent.

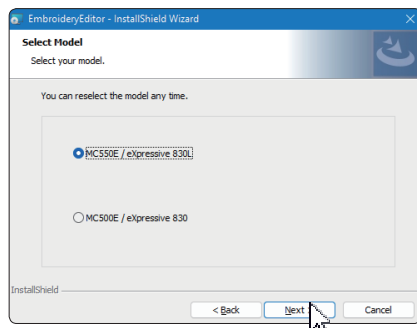
9-3. U kunt nu een gebruikersnaam invoeren met het toetsenbord.



10. Klik op [Next] als u de installatielocatie akkoord gaat.

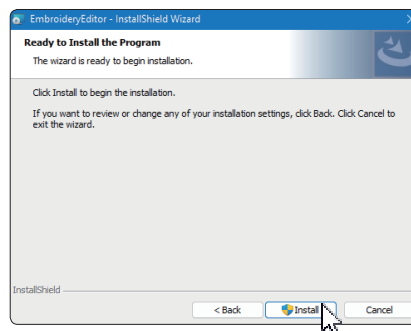


11. Selecteer u naaimachine en vink deze aan. Klik op [Next]. U kunt het geselecteerde model op ieder moment veranderen.



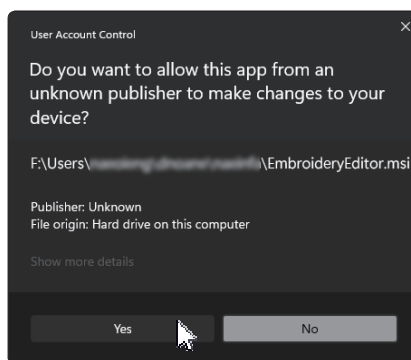
\* De werkelijke model namen kunnen afwijken van bovenstaande afbeelding.

12. Klik op [Install] en start de installatie.

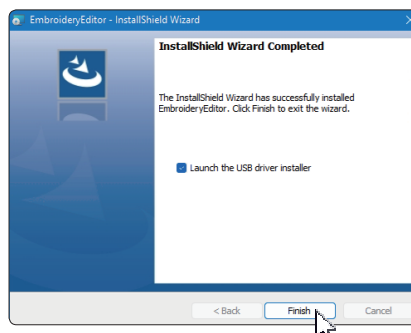


13. Het "Gebruikersaccountbeheer" venster opent. Klik op [Yes].

\* De installatie duurt ongeveer 1-2 minuten, afhankelijk van de specificaties van uw PC.



14. Wanneer EmbroideryEditor succesvol geïnstalleerd is, vinkt u "Launch the USB driver installer" aan om deze te installeren. Klik op [Finish] om het venster te sluiten.



\* Als de installatie van EmbroideryEditor afgerond wordt zonder "Launch the USB driver installer" aan te vinken, zie dan "Het installeren van de USB driver na het installeren van EmbroideryEditor" op pagina 3 om de USB driver te installeren.

15. Het EmbroideryEditor icoon verschijnt op uw bureaublad.

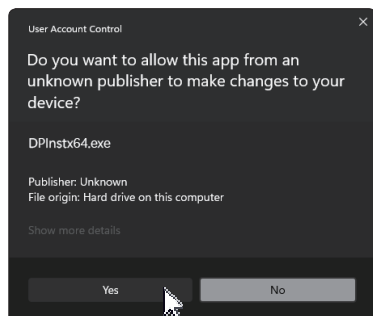


16. Verwijder het gedownloadde "EmbroideryEditorXXX.exe" bestand.

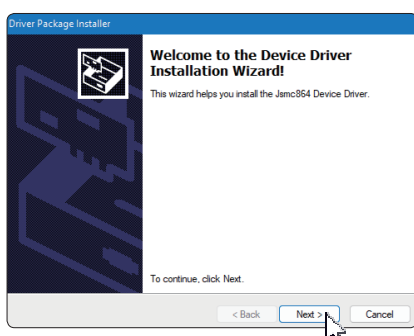
## Het vooraf installeren van de USB driver

Installeer de USB driver om borduurontwerpen over te zetten van de PC naar de naaimachine met gebruik van de USB kabel.

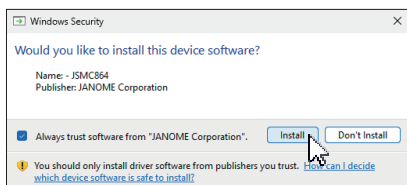
17. Als EmbroideryEditor geïnstalleerd is, opent het “Gebruikersaccountbeheer” venster. Klik op [Ja].



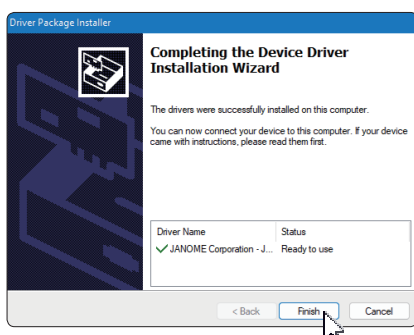
18. “Driver Package Installer” opent. Klik op [Next].



19. “Windows beveiliging” opent. Klik op [Installeer].



20. Wanneer de USB driver installatie succesvol is, klikt u op [Finish].





21. Wanneer u uw PC voor de eerste keer met uw naaimachine verbindt, wordt de USB driver automatisch geïnstalleerd.

\* Zie de handleiding van de naaimachine voor instructies over het verbinden van de PC en naaimachine.

## Het installeren van de USB driver na het installeren van EmbroideryEditor


Windows 11:

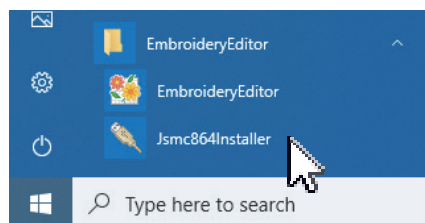
1. Klik op  linksonder in het scherm om het start menu te openen.
2. Klik op [Alle apps] om het overzicht te tonen.
3. Klik op het  icoon aan de rechterkant van de EmbroideryEditor map. Deze map is zichtbaar in het overzicht. Klik op [Jsmc864Installer].



4. Volg instructies 17-21 op pagina 3.

Windows 10:

1. Klik op  icoon linksonder in het scherm en klik op [Alle apps].
2. Klik op de EmbroideryEditor map om deze uit te vouwen. Klik op [Jsmc864Installer].



3. Volg instructies 17-21 op pagina 3.

## Instrucciones para instalar EmbroideryEditor

Requisitos del computador/dispositivo:

- \* Sistema operativo: Windows 11 (64 bit) o Windows 10 (32 o 64 bit)
- \* CPU: 800 MHz mínimo (1 GHz recomendado)
- \* Memoria: 512 MB mínimo (1 GB recomendado)
- \* Disco duro: 80 MB espacio libre mínimo
- \* Resolución de video: 800 x 600 mínimo (1024 x 768 recomendado)
- \* Cable y puerto USB

Este proceso instala el siguiente software:

1. EmbroideryEditor
2. Instalador de controladores USB (Jsmc864Installer)

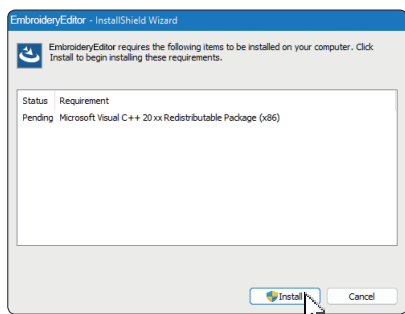
- \* El siguiente ejemplo de instalación utiliza un sistema operativo Windows 11.
- \* Necesita iniciar sesión como [Administrador].
- \* Para instrucciones sobre EmbroideryEditor, vea la [Ayuda].

## Instalar EmbroideryEditor

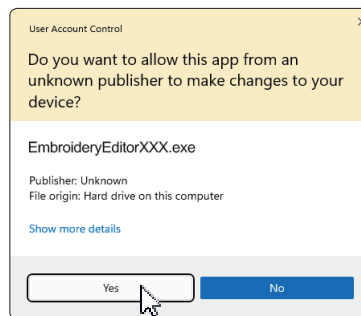
1. Inicie su PC y cierre todas las demás aplicaciones antes de comenzar la instalación.
2. Descargue el archivo del sitio web y guárdelo en su PC.  
El número de tres dígitos XXX después de "EmbroideryEditor" indica la versión del archivo que descargó.



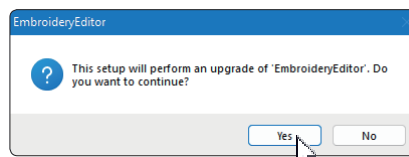
3. Haga doble clic en el archivo descargado.
4. El asistente de instalación del EmbroideryEditor se inicia automáticamente.  
Haga clic en [Install] (Instalar) para iniciar la instalación.  
Si no aparece el siguiente cuadro de diálogo, vaya al paso 6.



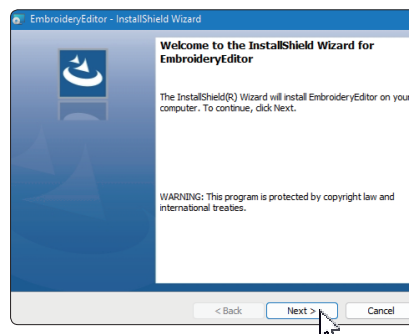
5. Se abre el cuadro de diálogo "Control de Cuentas de Usuario". Haga clic en [Yes] (Sí).



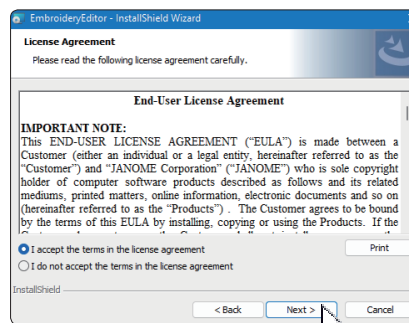
6. Se abrirá el siguiente cuadro de diálogo. Haga clic en [Yes] (Sí).  
Si no aparece el cuadro de diálogo, vaya al paso 7.



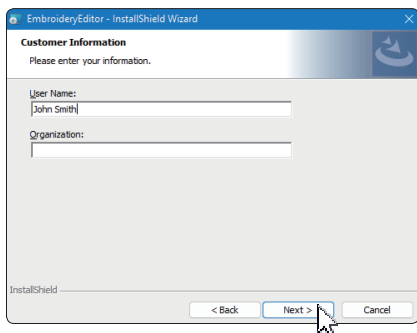
7. El asistente de instalación del EmbroideryEditor se inicia automáticamente. Haga clic en [Next] (Siguiente).



8. Aparecerá el acuerdo de licencia de usuario final (EULA). Lea el EULA y marque "I accept the terms in the licence agreement" (Acepto los términos del acuerdo de licencia) si está de acuerdo. Haga clic en [Next] (Siguiente).  
Si no aparece el siguiente cuadro de diálogo, vaya al paso 13.

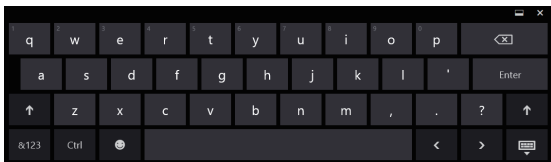


9. Introduzca un nombre de usuario y haga clic en [Next] (Siguiente).

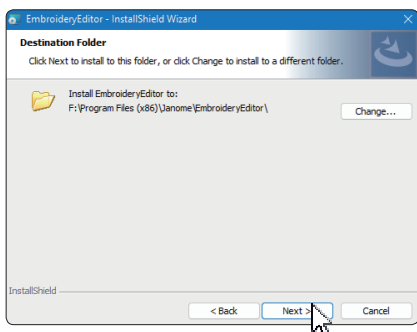


\* Para las tabletas, introduzca un nombre de usuario con el teclado táctil (ver las siguientes instrucciones).

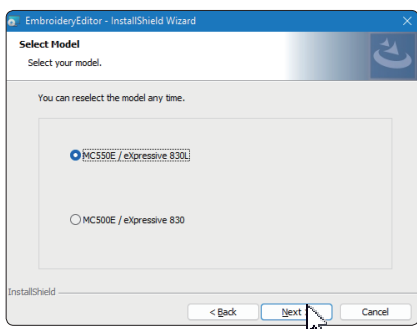
- 9-1. Pulse el cuadro de texto.
- 9-2. Toque el icono del teclado táctil en la barra de tareas del escritorio para abrir el teclado táctil.
- 9-3. Puede introducir un nombre de usuario utilizando el teclado táctil.



10. Haga clic en [Next] (Siguiente) si acepta la ubicación de instalación del EmbroideryEditor.

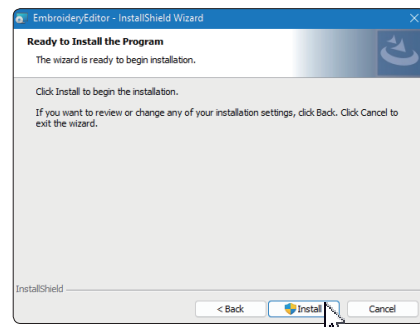


11. Seleccione su máquina de coser y compruébela. Haga clic en [Next] (Siguiente). Puede volver a seleccionar el modelo en cualquier momento.



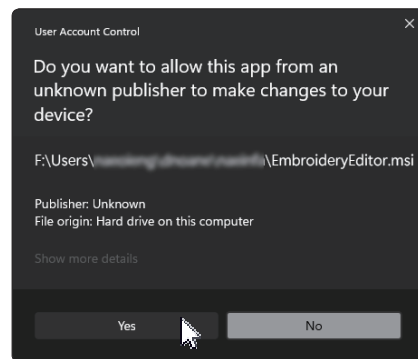
\* Los nombres reales de los modelos pueden ser diferentes a los de la imagen anterior.

12. Haga clic en [Install] (Instalar) para iniciar la instalación.

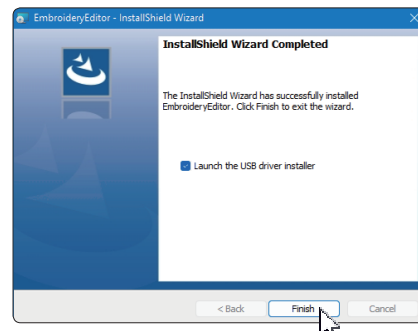


13. Se abrirá el cuadro de diálogo “Control de cuentas de usuario”. Haga clic en [Yes] (Sí).

\* La instalación tardará entre 1 y 2 minutos, dependiendo de las especificaciones de su PC.



14. Cuando EmbroideryEditor se haya instalado correctamente, marque “Launch the USB driver installer” (Lanzar el instalador del controlador USB) para instalarlo. Haga clic en [Finish] (Finalizar) para salir.



\* Si la instalación de EmbroideryEditor se completa sin marcar “Lanzar el instalador del controlador USB”, por favor consulte “Instalar el controlador USB después de la instalación del EmbroideryEditor” en la página 3 para instalar el controlador USB.

15. El icono EmbroideryEditor aparece en su escritorio.

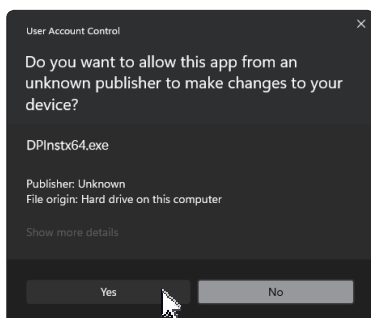


16. Elimine el archivo “EmbroideryEditorXXX.exe” descargado.

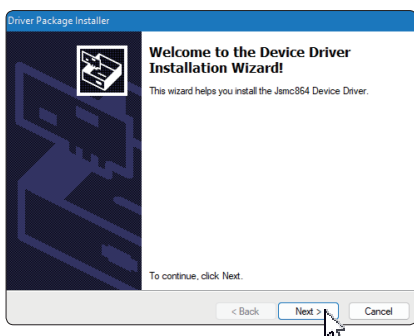
## Preinstalación del controlador USB

Instale el controlador USB para transferir los diseños de bordado del PC a la máquina de coser mediante el cable USB.

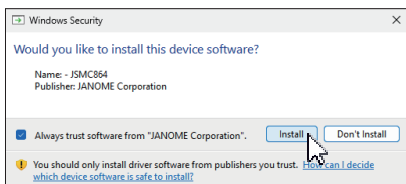
- Una vez instalado el EmbroideryEditor, se abre el cuadro de diálogo “Control de Cuentas de Usuario”. Haga clic en [Yes] (Sí).



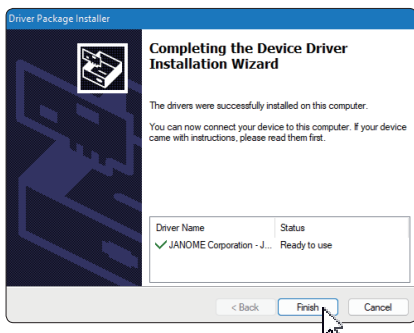
- Cuando se abra el “Instalador de paquetes de controladores”. Haga clic en [Next] (Siguiente).



- Cuando se abra la ventana “Seguridad de Windows”. Haga clic en [Install] (Instalar).



- Cuando la instalación del controlador USB se haya preinstalado correctamente, haga clic en [Finish] (Finalizar).





- Cuando se conecta el PC a la máquina de coser por primera vez, el controlador USB se instala automáticamente.

\* Consulte el libro de instrucciones de la máquina de coser para saber cómo conectar el PC y la máquina de coser.

## Instalar el controlador USB después de la instalación del EmbroideryEditor


Windows 11:

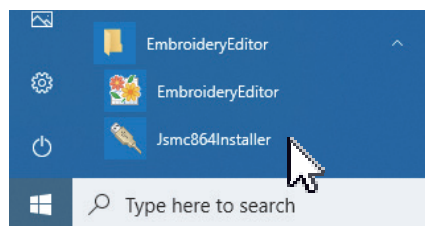
- Haga clic en el  en la esquina inferior izquierda de la pantalla para mostrar la pantalla de inicio.
- Haga clic en [Todas las aplicaciones] para mostrar la vista de aplicaciones.
- Haga clic en el icono  a la derecha de la carpeta EmbroideryEditor. El grupo EmbroideryEditor se muestra en la vista de aplicaciones. Haga clic en [Jsmc864Installer].



- Siga el procedimiento 17 - 21 de la página 3.

Windows 10:

- Haga clic en el  en la esquina inferior izquierda de la pantalla y seleccione [Todas las aplicaciones].
- Haga clic en la carpeta [EmbroideryEditor] para mostrar el grupo EmbroideryEditor. Haga clic en [Jsmc864Installer].



- Siga el procedimiento 17 - 21 de la página 3.

## Instruções para Instalar o EmbroideryEditor

Requisitos de Sistema do Computador/Dispositivo:

- \* OS: Windows 11 (64 bit) ou Windows 10 (32 ou 64 bit)
- \* CPU: Mínimo 800 MHz (1 GHz recomendado)
- \* Memória: Mínimo 512 MB (1 GB recomendado)
- \* Disco Rígido: 80 MB mínimo de espaço livre
- \* Resolução de vídeo: Mínimo 800 x 600 (1024 x 768 recomendado)
- \* Cabo e porta USB

Este procedimento instalará o seguinte software:

1. EmbroideryEditor
2. Instalador do driver USB (Jsmc864Installer)

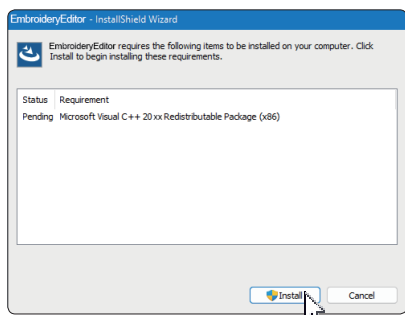
- \* O exemplo a seguir explica a instalação em um sistema operacional Windows 11.
- \* Você precisa entrar no computador com um usuário [Administrator].
- \* Para instruções do EmbroideryEditor, consulte o menu Ajuda do programa [Help].

## Instalando o EmbroideryEditor

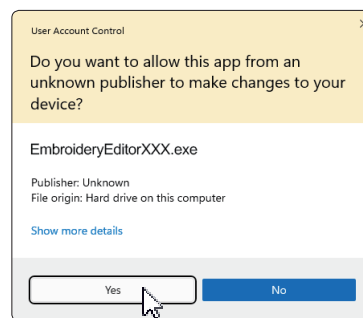
1. Inicie o seu computador e feche todos os aplicativos antes de iniciar a instalação.
2. Baixe o arquivo de instalação do site e salve no seu computador.  
O número de 3 dígitos XXX depois de “EmbroideryEditor” indica a versão do arquivo.



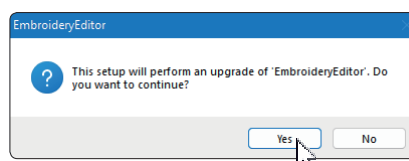
3. Dê um clique duplo sobre o arquivo baixado.
4. O assistente de instalação do EmbroideryEditor iniciará automaticamente.  
Clique em [Install] (Instalar) para iniciar a instalação.  
Se a caixa de diálogo a seguir não aparecer, vá para o Passo 6.



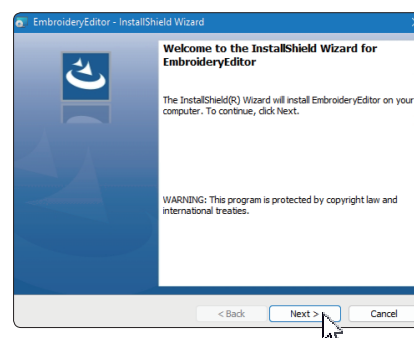
5. A caixa de diálogo de “User Account Control” (Controle da Conta do Usuário) abrirá. Clique em [Yes] (Sim).



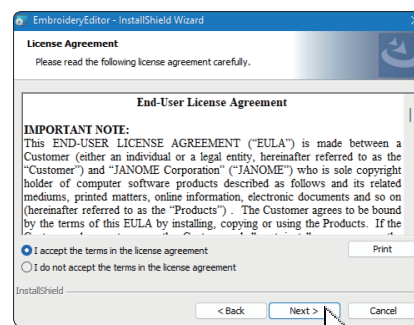
6. A caixa de diálogo a seguir abrirá. Clique Sim [Yes]. Se a caixa de diálogo não aparecer, vá para o Passo 7.



7. O assistente de instalação do EmbroideryEditor iniciará automaticamente. Clique em [Next] (Próximo).

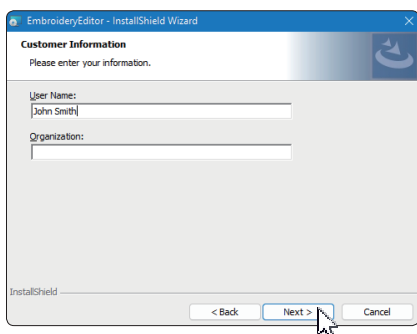


8. O contrato de licença do usuário final (EULA) aparecerá. Leia o EULA e marque a opção “Eu aceito os termos no contrato de licença”, se você concordar. Clique em [Next] (Próximo).  
Se a caixa de diálogo a seguir não aparecer, vá para o Passo 13.



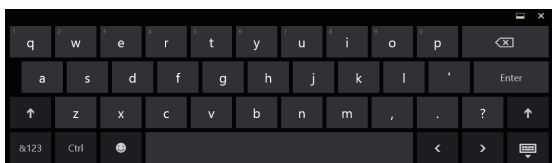


9. Insira um nome de usuário e clique em [Next] (Próximo).

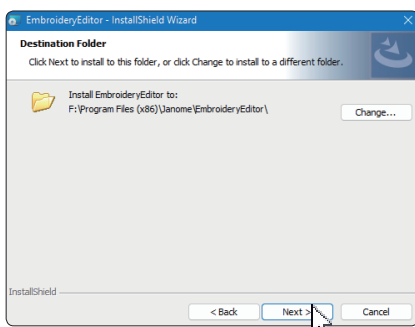


- \* Para computadores tipo tablet, insira um nome de usuário usando o teclado de toque (veja as instruções a seguir).

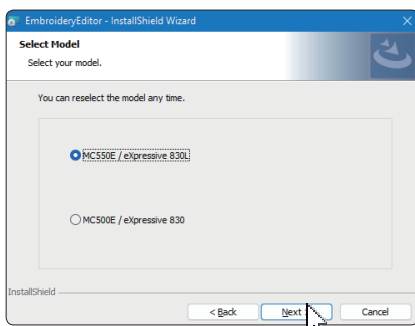
- 9-1. Toque na caixa de texto.  
9-2. Toque no ícone do teclado de toque na barra de tarefas da área de trabalho para abrir o teclado de toque.  
9-3. Você pode inserir um nome de usuário usando o teclado de toque.



10. Clique em [Next] (Próximo) se você estiver de acordo com o local de instalação do EmbroideryEditor.

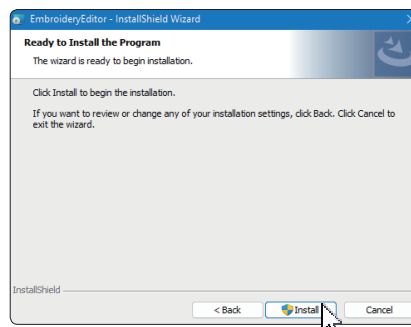


11. Selecione a sua máquina e clique no modelo. Clique em [Next] (Próximo). Você pode mudar essa opção a qualquer momento.



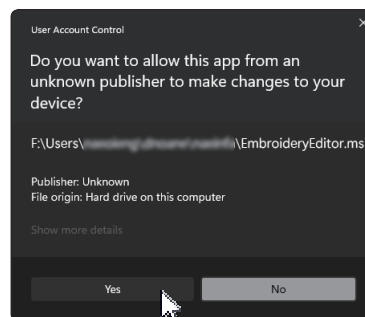
- \* Os nomes dos modelos atuais podem ser diferentes da figura acima.

12. Clique em [Install] (Instalar) para iniciar a instalação.

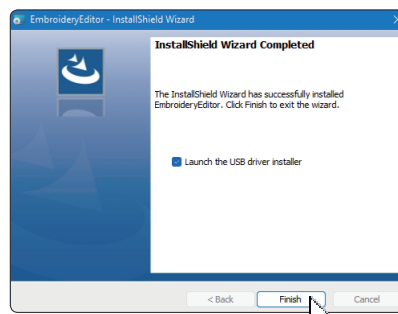


13. A caixa de diálogo de “User Account Control” (Controle da Conta do Usuário) abrirá. Clique em [Yes] (Sim).

- \* A instalação levará cerca de 1 – 2 minutos, dependendo das especificações do seu computador.



14. Quando o EmbroideryEditor tiver sido instalado com sucesso, marque a opção “Launch the USB driver installer” (inicie o instalador do driver USB) para instalar. Clique em [Finish] (Terminar) para sair.



- \* Se a instalação do EmbroideryEditor for completada sem clicar na opção de instalação do driver “Launch the USB driver installer” (inicie o instalador do driver USB), por favor consulte na página 3 as instruções “Instalando o driver USB após a instalação do EmbroideryEditor” para instalar.

15. O ícone do EmbroideryEditor aparecerá na sua área de trabalho.

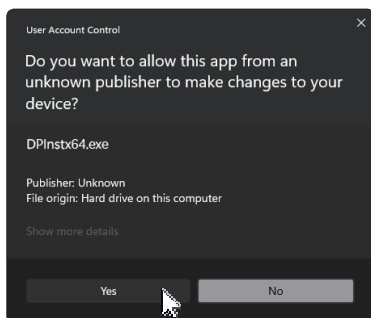


16. Apague o arquivo de instalação baixado “EmbroideryEditorXXX.exe”.

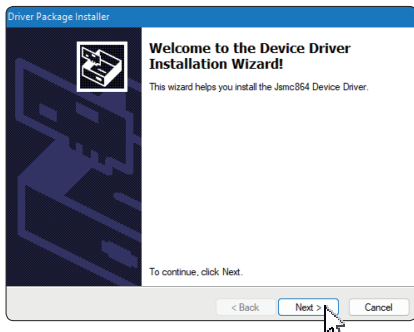
## Pré-instalação do driver USB

Instale o driver USB para transferir arquivos de bordado do computador para a máquina usando um cabo USB.

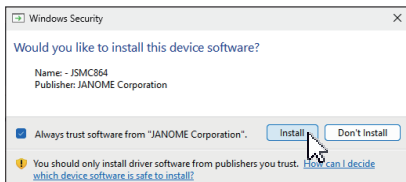
17. Após a instalação do EmbroideryEditor, a caixa de diálogo “User Account Control” (Controle da Conta do Usuário) abrirá. Clique em [Yes] (Sim).



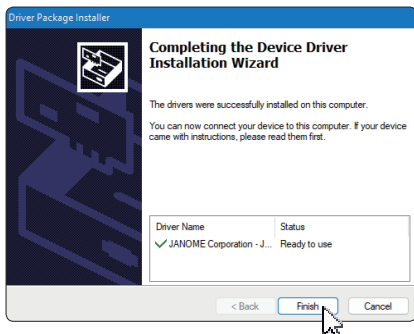
18. Quando a caixa de diálogo do instalador do driver abrir “Driver Package Installer”. Clique em [Next] (Próximo)



19. Quando a janela de segurança abrir “Windows Security”. Clique em [Install] (Instalar).



20. Quando o driver USB estiver pré-instalado corretamente, clique em [Finish] (Terminar).





21. Quando você ligar o computador com a sua máquina de bordar pela primeira vez, o driver USB será instalado automaticamente.

\* Consulte o manual de instruções da sua máquina de bordar para informações de como conectar o computador com a máquina de bordar.

## Instalando o driver USB após a instalação do EmbroideryEditor


Windows 11:

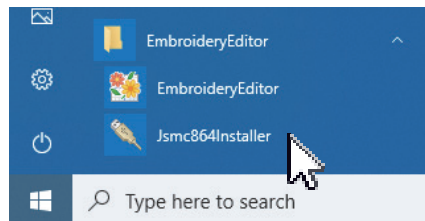
1. Clique no botão  no canto inferior esquerdo da sua tela para exibir a tela inicial do Windows.
2. Clique em [All apps] (Todos os aplicativos) para mostrar a visualização de aplicativos.
3. Clique no ícone  do lado direito da pasta do EmbroideryEditor. O grupo do EmbroideryEditor aparecerá na exibição dos aplicativos. Clique na opção [Jsmc864Installer].



4. Por favor, siga o procedimento de 17 – 21 na Página 3.

Windows 10:

1. Clique no botão  no canto inferior esquerdo da sua tela e selecione a opção [All apps] (Todos os aplicativos).
2. Clique na pasta [EmbroideryEditor] para mostrar o grupo do EmbroideryEditor. Clique na opção [Jsmc864Installer].



3. Por favor, siga o procedimento de 17 – 21 na Página 3.

## Instruzioni per l'installazione di EmbroideryEditor

Requisiti richiesti del computer/dispositivo:

- \* Sistema operativo: Windows 11 (64 bit) o Windows 10 (32 o 64 bit)
- \* CPU: 800 MHz minimo (1 GHz consigliato)
- \* Memoria: 512 MB minimo (1 GB consigliato)
- \* Disco fisso: 80 MB minimo di spazio libero
- \* Risoluzione video: 800 x 600 minimo (1024 x 768 consigliato)
- \* Cavo e porta USB

Questo processo installa il seguente software:

1. EmbroideryEditor
2. USB Driver Installer (Jsmc864Installer)

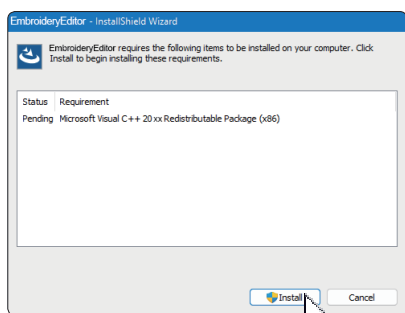
- \* Il seguente esempio di installazione utilizza il sistema operativo Windows 11.
- \* Devi effettuare l'accesso come [Amministratore].
- \* Per istruzioni su EmbroideryEditor, consulta [Help].

## Installazione di EmbroideryEditor

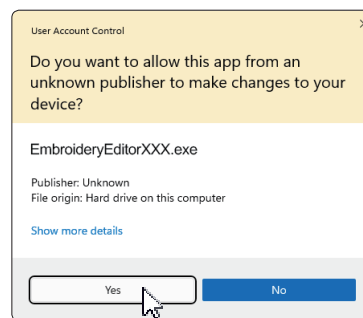
1. Avvia il PC e chiudi tutte le altre applicazioni prima di iniziare l'installazione.
2. Scarica il file dal sito web e salvalo sul tuo PC. Il numero di tre cifre XXX dopo il nome "EmbroideryEditor" indica la versione del file.



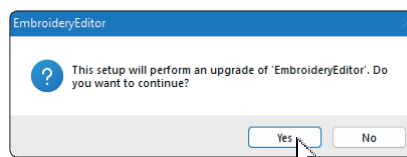
3. Fare doppio clic sul file scaricato.
4. Il "EmbroideryEditor - InstallShield Wizard" si avvia automaticamente. Cliccare [Install] per iniziare l'installazione. Se la seguente finestra di dialogo non viene visualizzata, andare al punto 6.



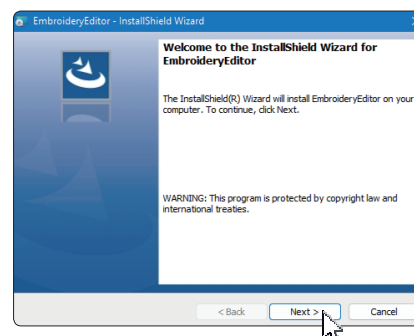
5. Si apre la finestra "Controllo account utente". Fare clic su [Yes].



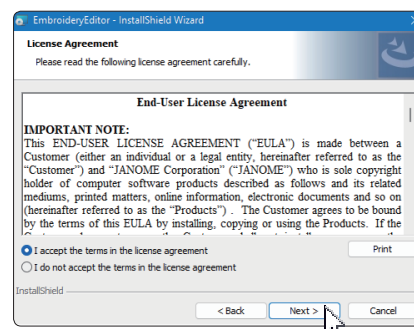
6. La seguente finestra si apre. Cliccare [Yes]. Se la seguente finestra non appare, andare al punto 7.



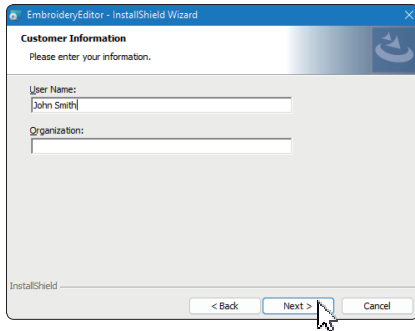
7. "EmbroideryEditor - InstallShield Wizard" si avvia automaticamente. Cliccare su [Next].



8. Il contratto di licenza per l'utente finale (EULA) appare sul display. Si prega di leggere l'EULA e selezionare "Accetto i termini del contratto di licenza", in caso di consenso. Cliccare su [Next]. Se la seguente finestra di dialogo non viene visualizzata, andare al punto 13.



9. Inserire un nome utente e cliccare [Next].

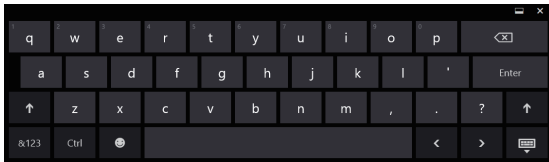


\* Per i tablet, immettere un nome utente tramite la tastiera sul touch screen (vedere le istruzioni seguenti).

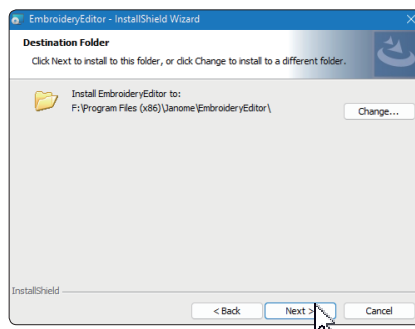
9-1. Toccare la casella di testo.

9-2. Toccare l'icona della tastiera touch nella barra delle applicazioni del desktop per aprire la tastiera touch.

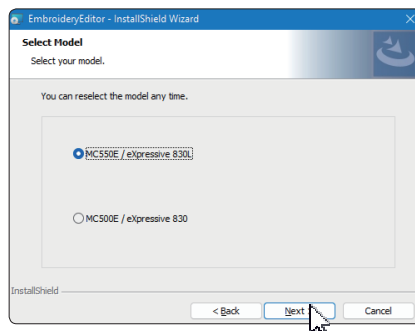
9-3. Inserire adesso un nome utente utilizzando la tastiera.



10. Cliccare [Next] se si accetta la posizione di installazione di EmbroideryEditor.

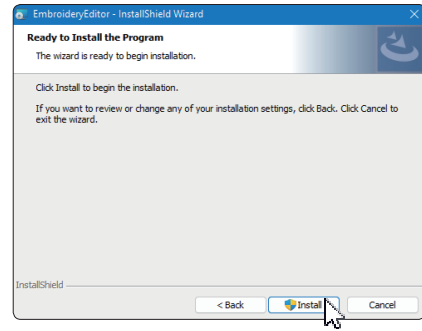


11. Seleziona la tua macchina per cucire e controlla. Clicca su [Next]. Puoi rileselzionare il modello di macchina in qualsiasi momento.



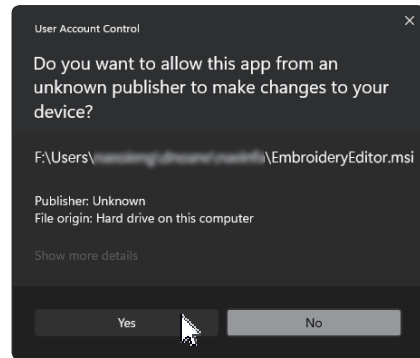
\* I nomi effettivi dei modelli possono essere diversi dall'immagine qui sopra.

12. Cliccare [Install] per iniziare l'installazione.

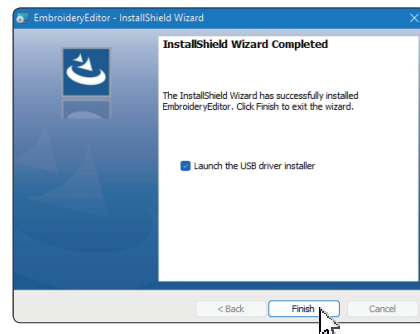


13. Si apre la finestra di dialogo "Controllo account utente". Cliccare su [Yes].

\* L'installazione richiederà 1-2 minuti, a seconda delle specifiche del tuo PC.



14. Dopo aver installato EmbroideryEditor correttamente, seleziona "Avvia l'installatore del driver USB" per avviare l'installazione. Fare clic su [Finish] per uscire.



\* Se l'installazione di EmbroideryEditor è stata completata senza selezionare "Avvia l'installatore del driver USB", si prega di fare riferimento a "Installare il Driver USB Driver dopo l'installazione di EmbroideryEditor" a pagina 3, per installare il driver USB.

15. Sul desktop appare l'icona EmbroideryEditor.

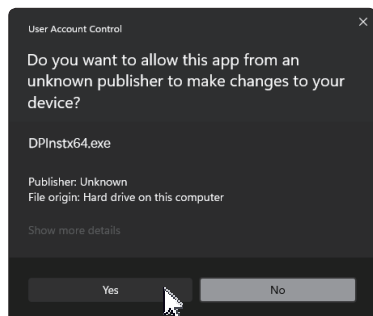


16. Cancella il file "EmbroideryEditorXXX.exe", scaricato in precedenza.

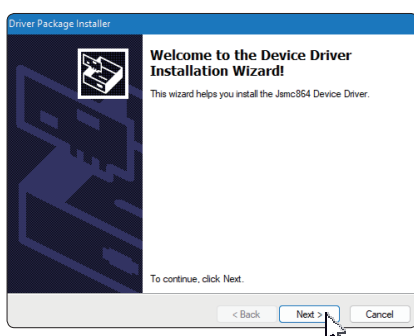
## Pre-Installazione del driver USB

Il driver USB serve per trasferire i ricami dal PC alla macchina per cucire, tramite il cavo USB.

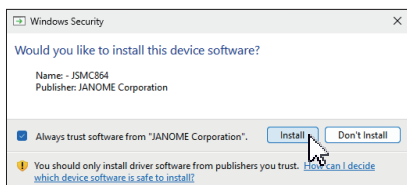
17. Al termine dell'installazione di EmbroideryEditor, si apre il dialogo "User Account Control". Cliccare su [Yes].



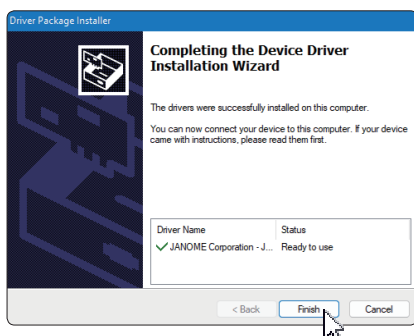
18. Si apre "Installatore del driver". Cliccare su [Next].



19. Si apre "Windows Security". Cliccare su [Install].



20. Quando la pre-installazione del driver USB è stata completata, cliccare su [Finish].





21. La prima volta che il PC si collega alla macchina per cucire, il driver USB viene installato automaticamente.

\* Fare riferimento al manuale di istruzioni della macchina per cucire per la connessione del PC alla macchina.

## Installare il Driver USB Driver dopo l'installazione di EmbroideryEditor


Windows 11:

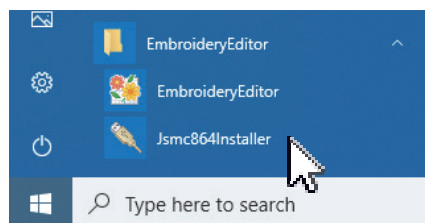
1. Cliccare  nell'angolo in basso a sinistra del display per visualizzare la schermata iniziale.
2. Cliccare [All apps] per visualizzare tutte le App.
3. Cliccare la freccia  accanto alla cartella EmbroideryEditor per visualizzare il menu EmbroideryEditor nella visualizzazione App. Cliccare su [Jsmc864Installer].



4. Si prega di seguire le indicazioni 17 - 21 a pagina 3.

Windows 10:

1. Cliccare  nell'angolo in basso a sinistra del display e selezionare [All apps].
2. Cliccare sulla cartella [EmbroideryEditor] per visualizzare il menu EmbroideryEditor. Cliccare su [Jsmc864Installer].



3. Si prega di seguire le indicazioni 17- 21 a pagina 3.

## Instrukcja instalacji oprogramowania EmbroideryEditor

Wymagania systemowe/sprzętowe komputera:

- \* OS: Windows 11 (64 bit) lub Windows 10 (32 lub 64 bit)
- \* CPU: minimum 800 MHz (zalecane 1 GHz)
- \* Pamięć: minimum 512 MB (zalecane 1 GB)
- \* Dysk twardy: minimum 80 MB wolnego miejsca
- \* Rozdzielczość ekranu: minimum 800 x 600 (zalecane 1024 x 768)
- \* Kabel i port USB

Proces instalacji następującego oprogramowania:

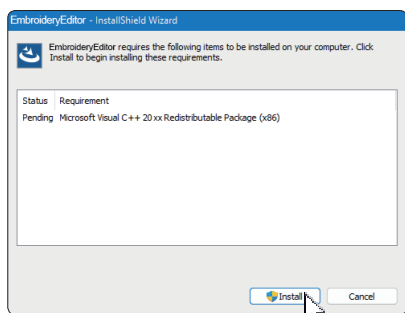
1. EmbroideryEditor
2. Instalator sterownika USB (Jsmc864Installer)
  - \* W poniższym przykładzie instalacji użyto system operacyjny Windows 11.
  - \* Musisz się zalogować jako [Administrator].
  - \* Instrukcja dotycząca EmbroideryEditor - patrz [Help].

## Instalowanie EmbroideryEditor

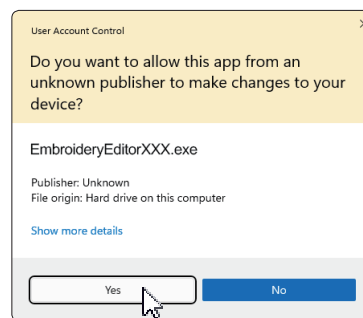
1. Uruchom komputer i zamknij wszystkie inne aplikacje przed rozpoczęciem instalacji.
2. Pobierz plik ze strony internetowej i zapisz go na swoim komputerze. Trzycyfrowa liczba XXX po „EmbroideryEditor” wskazuje wersję pliku pobranego.



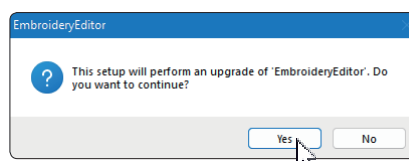
3. Kliknij dwukrotnie na pobrany plik.
4. Program „EmbroideryEditor - InstallShield Wizard” uruchamia się automatycznie. Kliknij [Install], aby rozpocząć instalację. Jeśli poniższe okno dialogowe nie zostanie wyświetlone, przejdź do kroku 6.



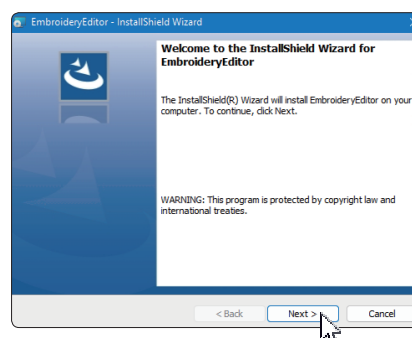
5. Otworzy się okno dialogowe „User Account Control”. Kliknij [Yes].



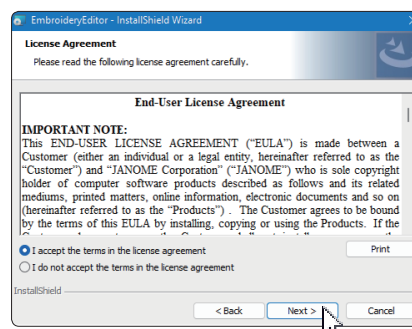
6. Otworzy się następujące okno dialogowe. Kliknij [Yes]. Jeśli poniższe okno dialogowe nie zostanie wyświetlone, przejdź do kroku 7.



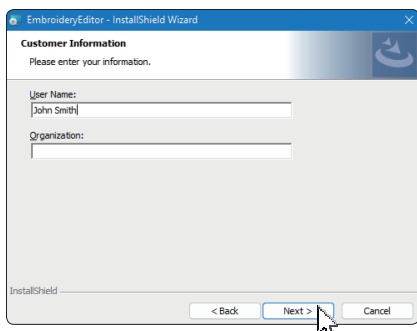
7. Program „EmbroideryEditor - InstallShield Wizard” uruchamia się automatycznie. Kliknij [Next].



8. Pojawi się umowa licencyjna użytkownika końcowego (EULA). Przeczytaj umowę EULA i zaznacz „I accept the terms in the license agreement”, jeśli się zgadzasz. Kliknij [Next]. Jeśli poniższe okno dialogowe nie zostanie wyświetlone, przejdź do kroku 13.



9. Wprowadź nazwę użytkownika i kliknij [Next].

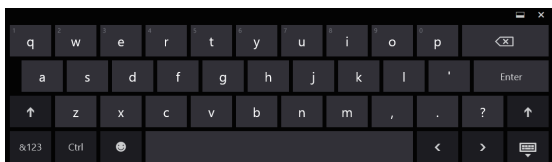


\* W przypadku tabletów wprowadź nazwę użytkownika za pomocą klawiatury dotykowej (patrz poniższe instrukcje).

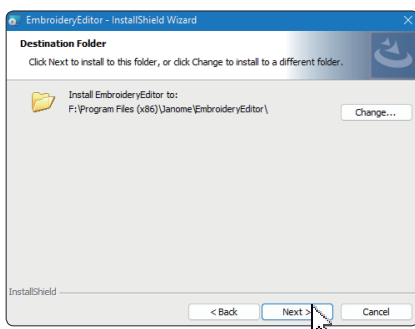
9-1. Dotknij pola tekstowego.

9-2. Dotknij ikonę klawiatury dotykowej na pasku zadań na pulpicie, aby otworzyć klawiaturę dotykową.

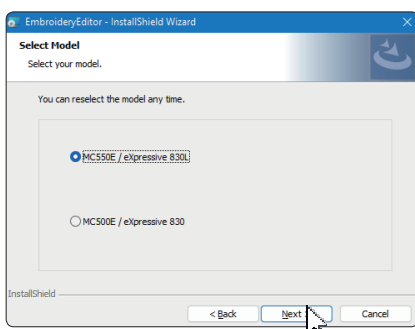
9-3. Możesz wprowadzić nazwę użytkownika za pomocą klawiatury dotykowej.



10. Kliknij [Next] jeśli akceptujesz lokalizację instalacji EmbroideryEditor.

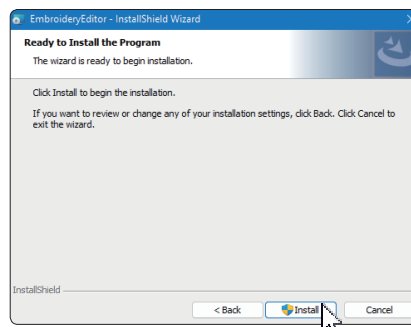


11. Wybierz model swojej maszyny do szycia i zatwierdź. Kliknij [Next]. W każdej chwili możesz ponownie wybrać model.



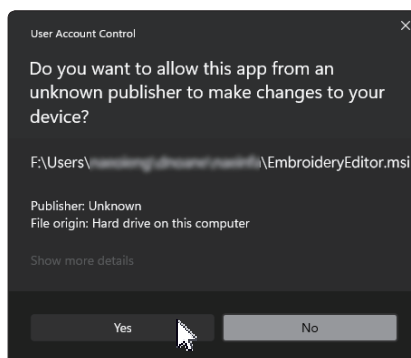
\* Aktualne nazwy modeli maszyn mogą się różnić od powyższych na obrazku.

12. Kliknij [Install], aby rozpocząć instalację.

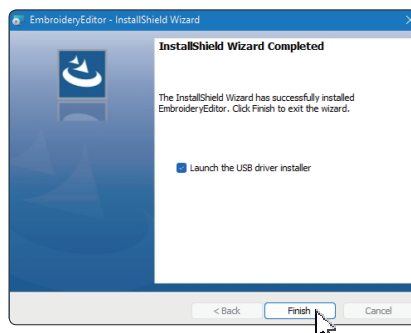


13. Otworzy się okno dialogowe „User Account Control”. Kliknij [Yes].

\* Instalacja zajmie od 1 do 2 minut, w zależności od specyfikacji komputera.



14. Po pomyślnym zainstalowaniu programu EmbroideryEditor zaznacz opcję „Launch the USB driver installer”, aby zainstalować. Kliknij [Finish], aby wyjść.



\* Jeśli instalacja programu EmbroideryEditor została zakończona bez zaznaczenia opcji „Launch the USB driver installer”, zapoznaj się z rozdziałem „Instalowanie sterownika USB po zainstalowaniu programu EmbroideryEditor” na stronie 3, aby zainstalować sterownik USB.

15. Na pulpicie pojawi się ikona EmbroideryEditor.

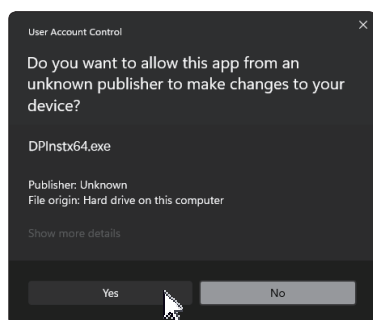


16. Usunij pobrany plik “EmbroideryEditorXXX.exe” file.

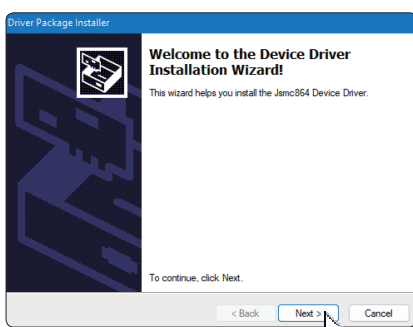
## Preinstalowanie sterownika USB

Zainstaluj sterownik USB, aby przysyłać projekty haftów z komputera do maszyny do szycia za pomocą kabla USB.

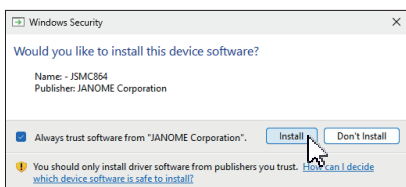
17. Po zainstalowaniu programu EmbroideryEditor otworzy się okno dialogowe „User Account Control”. Kliknij [Yes].



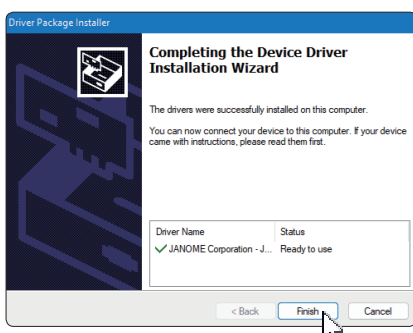
18. Gdy otworzy się „Driver Package Installer”. Kliknij [Next].



19. Po otwarciu okna „Windows Security”. Kliknij [Install].



20. Gdy instalacja sterownika USB zostanie pomyślnie preinstalowana, kliknij przycisk [Finish].





21. Podczas pierwszego podłączenia komputera do maszyny do szycia, Sterownik USB jest instalowany automatycznie.

\* Informacje na temat podłączenia komputera i maszyny do szycia znajdują się w instrukcji obsługi maszyny do szycia.

## Instalowanie sterownika USB po zainstalowaniu programu EmbroideryEditor


Windows 11:

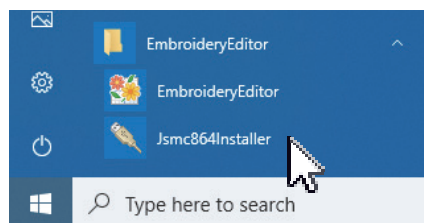
1. Kliknij przycisk  w lewym dolnym rogu ekranu, aby wyświetlić ekran startowy.
2. Kliknij [All apps], aby wyświetlić aplikację.
3. Kliknij ikonę  po prawej stronie folderu EmbroideryEditor. Grupa EmbroideryEditor jest wyświetlana w widoku Aplikacje. Kliknij [Jsmc864Installer].



4. Postępuj zgodnie z procedurą 17 – 21 na stronie 3.

Windows 10:

1. Kliknij przycisk  w lewym dolnym rogu ekranu i wybierz [All apps].
2. Kliknij folder [EmbroideryEditor], aby wyświetlić grupę EmbroideryEditor. Kliknij [Jsmc864Installer].



3. Postępuj zgodnie z procedurą 17 – 21 na stronie 3.



## Инструкция по установке EmbroideryEditor

Требования к компьютерной системе/устройству:

- \* ОС: Windows 11 (64 бит) или Windows 10 (32 и 64 бит)
- \* Процессор: минимум 800 МГц (рекомендовано 1ГГц)
- \* Память: минимум 512 МБ (рекомендовано 1 ГБ)
- \* Место на жёстком диске: минимум 80 МБ
- \* Разрешение видео: минимум 800x600 (рекомендовано 1024x768)
- \* Кабель и порт USB

Данный процесс установит следующие приложения:

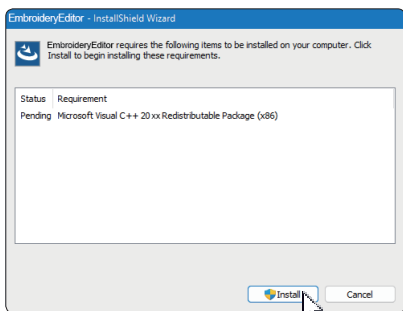
1. EmbroideryEditor
  2. Установщик драйвера USB (Jsmc864installer)
- \* Далее приведён пример установки программы в операционной системе Windows 11.
  - \* Вам необходимо войти в систему как [Администратор].
  - \* Для инструкций к EmbroideryEditor нажмите [Help].

## Установка EmbroideryEditor

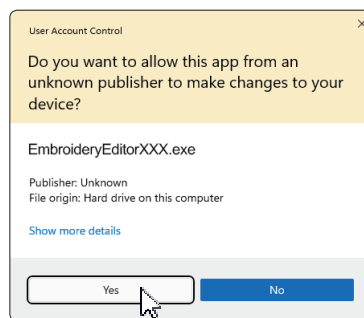
1. Запустите Ваш ПК и перед началом установки закройте все остальные приложения.
2. Скачайте файл с веб-сайта и сохраните его на Вашем компьютере.  
Трёхзначный номер XXX после «EmbroideryEditor» относится к версии файла, скачанного Вами.



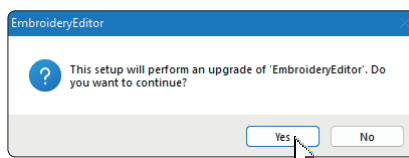
3. Дважды кликните на скачанный файл.
4. «EmbroideryEditor - InstallShield Wizard» запустится автоматически. Кликните [Install] для начала установки. Если указанное ниже диалоговое окно не отобразится, перейдите к пункту 6.



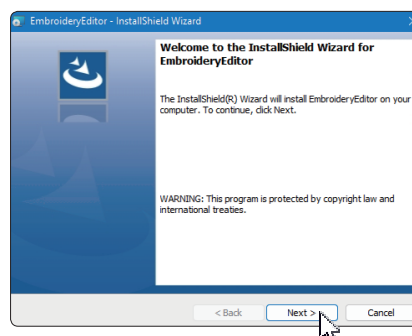
5. Откроется диалоговое окно «User Account Control». Кликните [Yes].



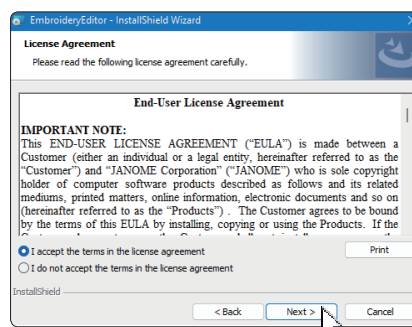
6. Откроется следующее диалоговое окно. Кликните [Yes]. Если диалоговое окно не отобразится, перейдите к пункту 7.



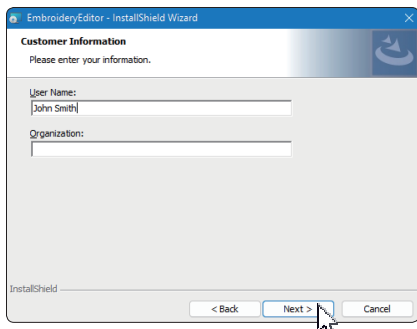
7. Программа установки «EmbroideryEditor - InstallShield Wizard» запустится автоматически. Кликните [Next].



8. На экране отобразится пользовательское соглашение (EULA). Прочитайте его и поставьте отметку напротив фразы «Я принимаю условия лицензионного соглашения», если согласны с ним. Кликните [Next]. Если указанное ниже диалоговое окно не отобразится, перейдите к пункту 13.



9. Введите имя пользователя и кликните [Next].

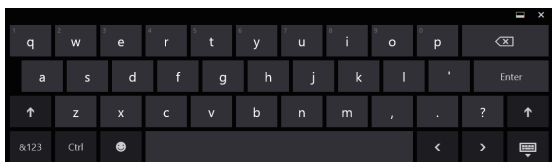


\* Для планшетных компьютеров – введите имя пользователя на тач-клавиатуре (см. инструкции ниже).

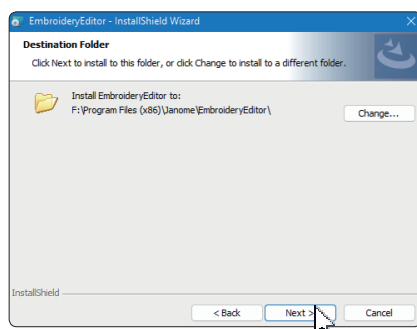
9-1. Нажмите на текстовое поле.

9-2. Нажмите на иконку тач-клавиатуры в панели задач на рабочем столе для открытия клавиатуры.

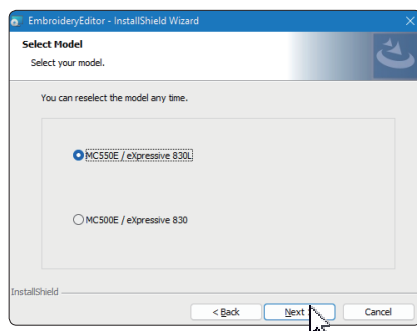
9-3. Введите имя пользователя с помощью клавиатуры.



10. Если указанный путь установки EmbroideryEditor Вас устраивает, нажмите [Next].

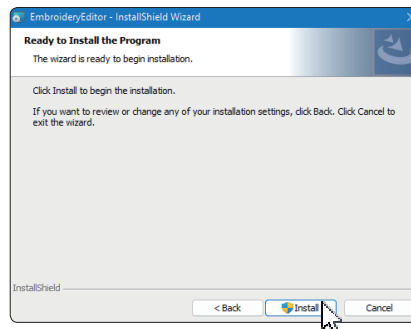


11. Выберите название Вашей швейной машины. Нажмите [Next]. Вы можете сменить модель машины в любое время.



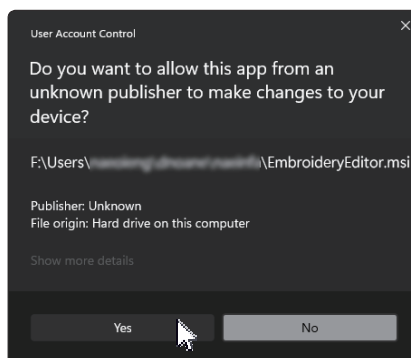
\* Названия моделей могут отличаться от указанных выше.

12. Кликните [Install] для начала установки.

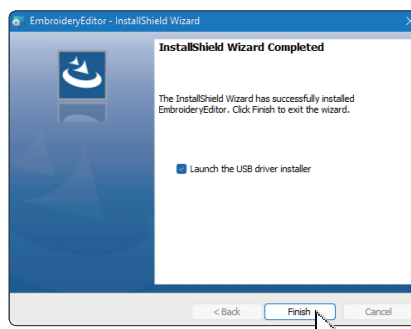


13. Откроется диалоговое окно управления аккаунтом «User Account Control». Кликните [Yes].

\* Установка займёт 1-2 минуты, в зависимости от спецификаций Вашего ПК.



14. После успешной установки EmbroideryEditor, поставьте отметку напротив «Launch the USB driver installer» для установки USB-драйвера. Кликните [Finish] для выхода.



\* Если по окончании установки EmbroideryEditor отметка не была поставлена, обратитесь к инструкции по установке USB-драйвера на странице 3.

15. На Вашем рабочем столе появится иконка EmbroideryEditor.

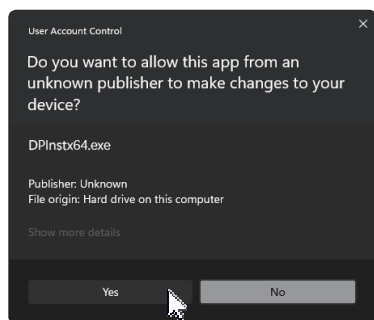


16. Удалите скачанный файл EmbroideryEditor XXX.exe.

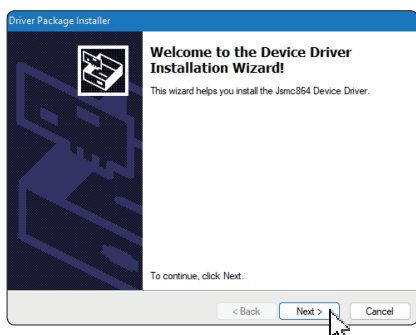
## Предустановка драйвера USB

Установите USB-драйвер, чтобы переносить вышивальные дизайны с ПК на машину по USB-кабелю.

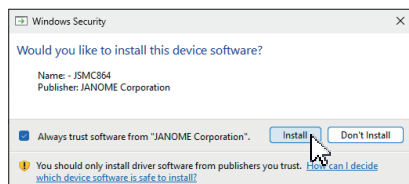
17. По завершении установки EmbroideryEditor откроется диалоговое окно «User Account Control». Кликните [Yes].



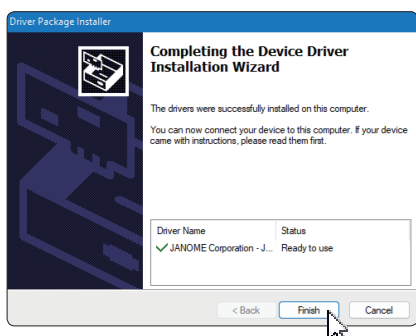
18. Откроется окно установки пакета драйверов «Driver Package Installer». Кликните [Next].



19. Откроется окно «Windows Security», кликните [Install].



20. После успешной предустановки USB-драйвера кликните [Finish].





21. Во время первого подключения Вашего ПК к машине USB-драйвер устанавливается автоматически.

\* О том, как подключить швейную машину к ПК, читайте в пользовательском руководстве к Вашей машине.

## Установка драйвера USB после установки EmbroideryEditor


Для Windows 11:

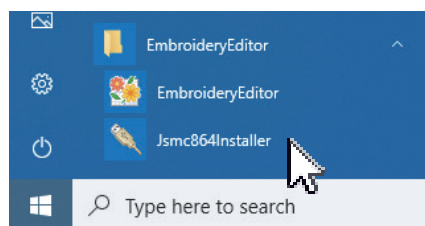
1. Кликните на иконку  в левом нижнем углу экрана для отображения меню Пуск.
2. Кликните [All apps] для отображения списка приложений.
3. Кликните на иконку  справа от папки EmbroideryEditor. В списке приложений отобразится группа EmbroideryEditor. Кликните [Jsmc864Installer].



4. Выполните шаги 17-21, приведённые на странице 3.

Для Windows 10:

1. Кликните на иконку  в левом нижнем углу экрана и выберите [All apps].
2. Кликните папку [EmbroideryEditor] для отображения группы EmbroideryEditor. Кликните [Jsmc864Installer].



3. Выполните шаги 17-21, приведённые на странице 3.

## Instruksi untuk Menginstal EmbroideryEditor

Persyaratan Sistem Komputer/Perangkat:

- \* Sistem Operasi: Windows 11 (64 bit) atau Windows 10 (32 atau 64 bit)
- \* CPU: Minimum 800 MHz (disarankan 1 GHz)
- \* Memori: Minimum 512 MB (1 GB disarankan)
- \* Ruang Penyimpanan: Minimum 80 MB ruang kosong
- \* Resolusi Video: Minimum 800 x 600 (disarankan 1024 x 768)
- \* Kabel dan port USB

Proses ini menginstal perangkat lunak berikut:

1. EmbroideryEditor
2. Penginstal Driver USB (Jsmc864Installer)

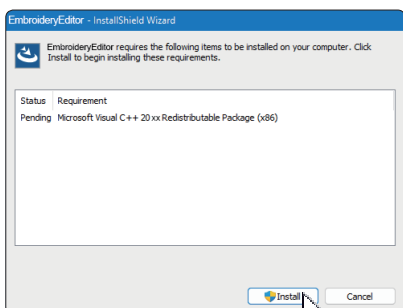
- \* Contoh instalasi berikut menggunakan OS Windows 11.
- \* Anda perlu masuk sebagai [Administrator].
- \* Untuk petunjuk EmbroideryEditor, lihat [Help].

## Menginstal EmbroideryEditor

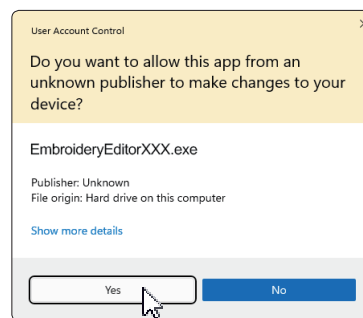
1. Mulailah PC Anda dan tutup semua aplikasi lain sebelum memulai instalasi.
2. Unduh file dari situs web dan simpan di PC Anda. Angka tiga digit XXX setelah “EmbroideryEditor” menunjukkan versi dari file.



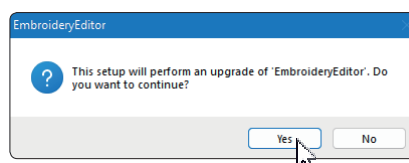
3. Klik dua kali pada file yang telah diunduh.
4. “Pembuat Instalasi EmbroideryEditor - InstallShield” akan mulai secara otomatis. Klik [Install] untuk memulai instalasi. Jika kotak dialog berikut tidak ditampilkan, lanjutkan ke langkah 6.



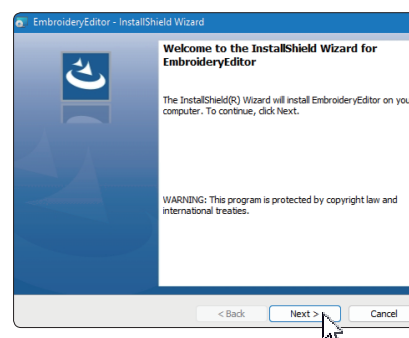
5. Kotak dialog “User Account Control” akan terbuka. Klik [Yes].



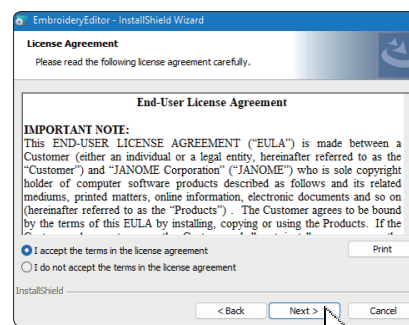
6. Kotak dialog berikut akan terbuka. Klik [Yes]. Jika kotak dialog berikut tidak ditampilkan, lanjutkan ke langkah 7.



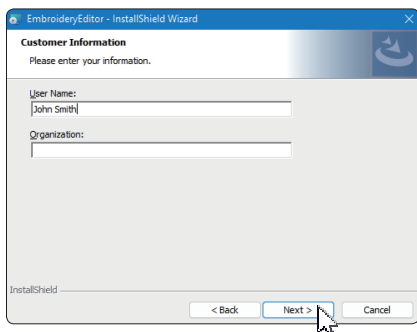
7. “Pembuat Instalasi EmbroideryEditor - InstallShield” akan mulai secara otomatis. Klik [Next].



8. Perjanjian Lisensi Pengguna Akhir (EULA) akan muncul. Bacalah EULA dan centang “Saya menerima persyaratan dalam perjanjian lisensi” jika Anda setuju. Klik [Next]. Jika kotak dialog berikut tidak ditampilkan, lanjutkan ke langkah 13.



9. Masukkan nama pengguna dan klik [Next].

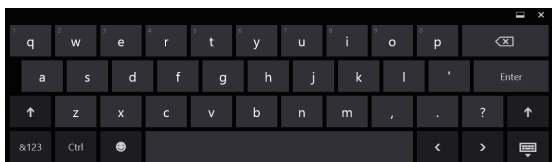


\* Untuk PC tablet, masukkan nama pengguna dengan keyboard sentuh (lihat petunjuk berikut).

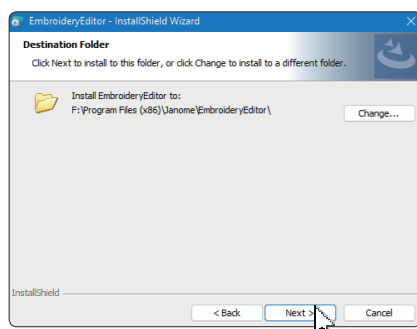
9-1. Ketuk kotak teks.

9-2. Ketuk ikon keyboard sentuh di bilah tugas desktop untuk membuka keyboard sentuh.

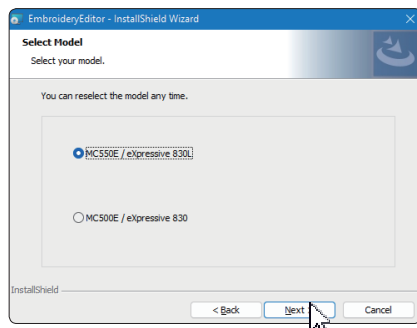
9-3. Anda dapat memasukkan nama pengguna menggunakan keyboard sentuh.



10. Klik [Next] jika Anda menerima lokasi instalasi EmbroideryEditor.

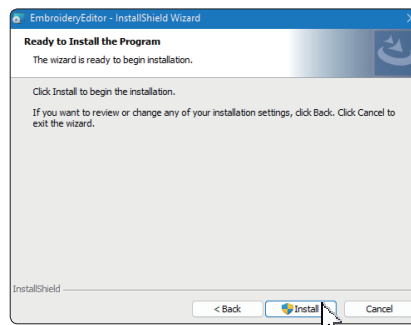


11. Pilih mesin jahit Anda dan centangannya. Klik [Next]. Anda dapat memilih ulang modelnya kapan saja.



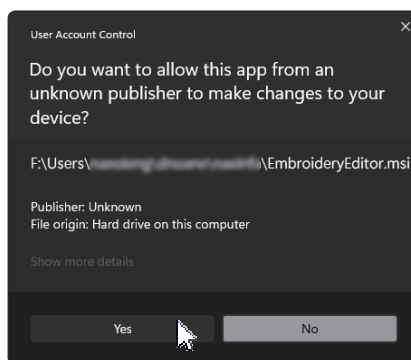
\* Nama model sebenarnya dapat berbeda dari gambar di atas.

12. Klik [Install] untuk memulai instalasi.

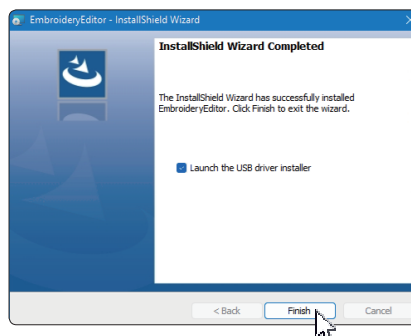


13. Kotak dialog “User Account Control” akan terbuka. Klik [Yes].

\* Instalasi akan memakan waktu 1 - 2 menit, tergantung pada spesifikasi PC Anda.



14. Saat EmbroideryEditor berhasil diinstal, centang “Mulai instalasi driver USB” untuk menginstal. Klik [Finish] untuk keluar.



\* Jika instalasi EmbroideryEditor selesai tanpa melakukan pengecekan pada “Mulai instalasi driver USB”, silakan lihat “Menginstal Driver USB setelah Instalasi EmbroideryEditor” di halaman 3 untuk menginstal driver USB.

15. Ikon EmbroideryEditor akan muncul di desktop Anda.

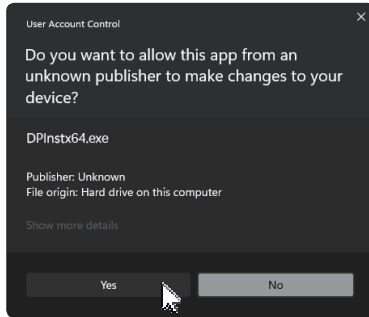


16. Hapus file “EmbroideryEditorXXX.exe” yang telah diunduh.

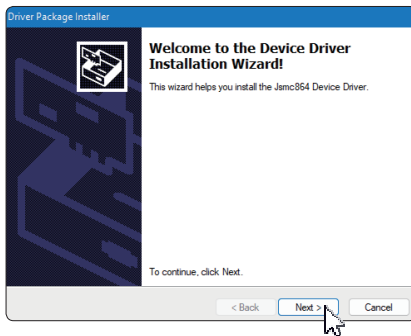
## Pra-instalasi Driver USB

Instalasikan driver USB untuk mentransfer desain bordir dari PC ke mesin jahit menggunakan kabel USB.

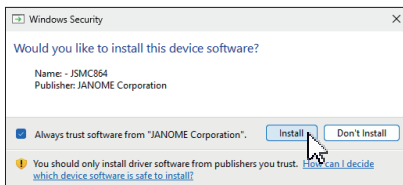
17. Setelah EmbroideryEditor diinstal, kotak dialog “User Account Control” akan terbuka. Klik [Yes].



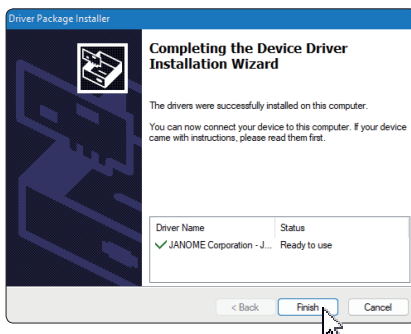
18. “Paket Pemasang Driver” terbuka. Klik [Next].



19. “Keamanan Windows” terbuka. Klik [Install].



20. Setelah Instalasi Driver USB berhasil pra-dipasang, klik [Finish].





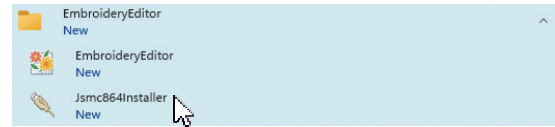
21. Saat menghubungkan PC Anda ke mesin jahit untuk pertama kalinya, Driver USB akan terinstal secara otomatis.

\* Silakan lihat buku petunjuk mesin jahit untuk cara menghubungkan PC dan mesin jahit.

## Menginstal Driver USB setelah Instalasi EmbroideryEditor


Windows 11:

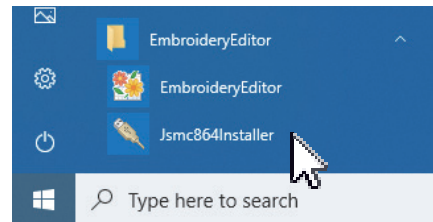
1. Klik  pada sudut kiri bawah layar untuk menampilkan layar awal.
2. Klik [All apps] untuk menampilkan tampilan Aplikasi.
3. Klik  ikon di sisi kanan folder EmbroideryEditor. Grup EmbroideryEditor ditampilkan dalam tampilan Aplikasi. Klik [Jsmc864Installer].



4. Silakan ikuti prosedur 17 - 21 di halaman 3.

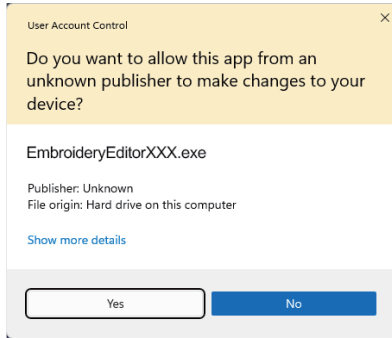
Windows 10:

1. Klik  pada sudut kiri bawah layar dan pilih [All Apps].
2. Klik folder [EmbroideryEditor] untuk menampilkan grup EmbroideryEditor. Klik [Jsmc864Installer].

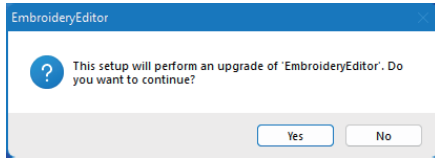


3. Silakan ikuti prosedur 17 - 21 di halaman 3.

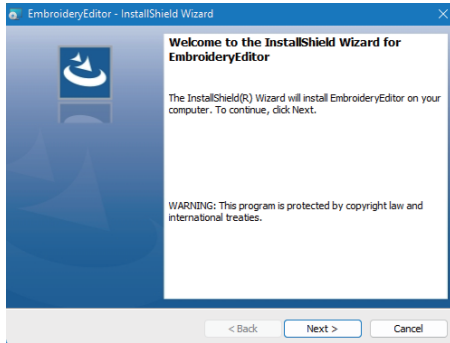
٥. يفتح مربع الحوار "التحكم في حساب المستخدم". انقر [نعم]. يشير الرقم المكون من ثلاثة أرقام XXX بعد "Embroidery Editor" إلى إصدار الملف الذي قمت بتزيله في الخطوة ٢.



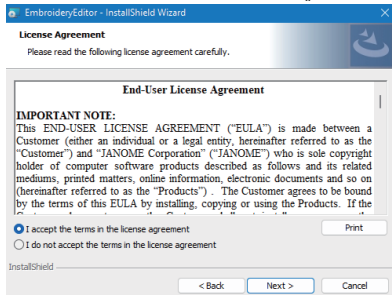
٦. يتم فتح مربع الحوار التالي. انقر [نعم]. إذا لم يتم عرض مربع الحوار التالي، انتقل إلى الخطوة ٧.



٧. يبدأ تشغيل مربع تثبيت برنامج تحرير رسومات التطريز (EmbroideryEditor) تلقائياً. انقر [Next - التالي].



٨. تظهر اتفاقية ترخيص المستخدم النهائي (EULA). اقرأ اتفاقية ترخيص المستخدم النهائي وحدد "أوافق على الشروط الواردة في اتفاقية الترخيص" إذا كنت توافق على ذلك. انقر فوق {التالي}. إذا لم يتم عرض مربع الحوار التالي، انتقل إلى الخطوة ١٣.



تعليمات تثبيت برنامج تحرير رسومات التطريز (EmbroideryEditor) متطلبات نظام الحاسب الآلي / الجهاز:

برنامج التشغيل:

ويندوز ١١ (64 bit) أو

ويندوز ١٠ (32 bit أو 64 bit)

وحدة المعالجة المركزية: ٨٠٠ ميغا هرتز على الأقل (ينصح ب ١ جيجا هرتز)

الذاكرة: ٥١٢ ميغا بايت على الأقل (ينصح ب ١ جيجا بايت)

القرص الصلب: ذو مساحة حرة ٨٠ ميغا بايت على الأقل

جودة الفيديو: ٨٠٠ × ٦٠٠ على الأقل (ينصح بجودة ١٠٢٤ × ٧٦٨)

كابل ومنفذ USB

تقوم هذه العملية بتثبيت البرمجيات التالية:

١. برنامج تحرير رسومات التطريز (EmbroideryEditor)

٢. برنامج تثبيت مشغل USB (القرص الخارجي) (smc864Installer)

تستخدم عمليات التثبيت التالية برنامج تشغيل ويندوز ١١:

تحتاج إلى تسجيل الدخول كمدير للنظام (Administrator)

لمزيد من التعليمات حول برنامج تحرير رسومات التطريز (EmbroideryEditor) يرجى الرجوع إلى قسم (المساعدة - Help)

تثبيت برنامج تحرير رسومات التطريز (EmbroideryEditor):

١. شغل جهاز الكمبيوتر الخاص بك وأغلق جميع التطبيقات الأخرى قبل بدء التثبيت.

٢. قم بتزيل الملف من موقع الويب واحفظه على جهاز الكمبيوتر الخاص بك.



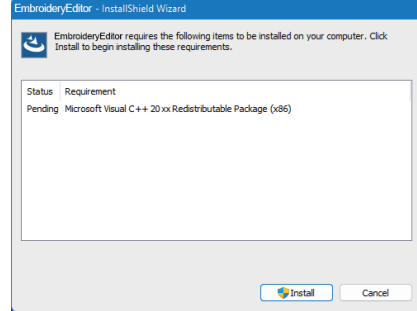
٣. انقر مرتين على الملف الذي تم تزيله.

٤. إذا لم يتم عرض مربع الحوار التالي، انتقل إلى الخطوة

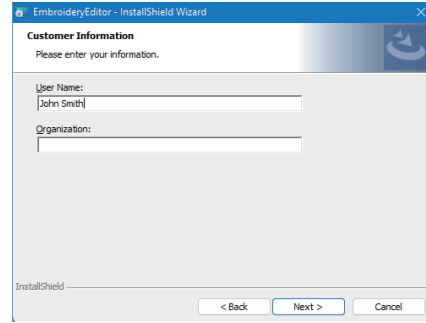
٦. يبدأ تشغيل مربع تثبيت برنامج تحرير رسومات

التطريز (EmbroideryEditor) تلقائياً. انقر [install -

تثبيت] لبدء التثبيت.



٩. أدخل اسم المستخدم ثم اضغط زر "التالي - Next"



\* بالنسبة لأجهزة الكمبيوتر اللوحية، أدخل اسم مستخدم باستخدام لوحة المفاتيح التي تعمل باللمس (راجع الإرشادات التالية).

٩-١: اضغط على مربع الذ

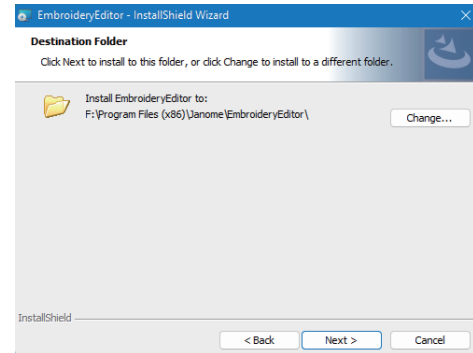
٩-٢: اضغط على رمز لوحة المفاتيح باللمس في شريط مهام سطح المكتب لفتح لوحة المفاتيح باللمس.

٩-٣: تستطيع إدخال اسم المستخدم باستخدام لوحة المفاتيح باللمس.



١٠. انقر (التالي - Next) إذا كنت تقبل موقع تثبيت برنامج

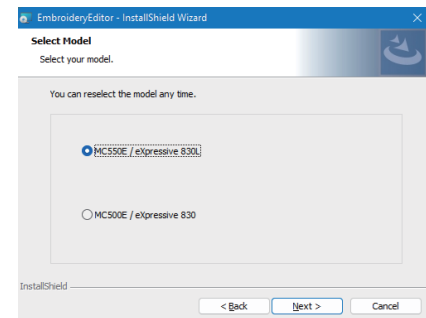
تحرير رسومات التطريز (EmbroideryEditor)



١١. اختر ماكينة الخياطة الخاصة بك وتحقق منها. اضغط

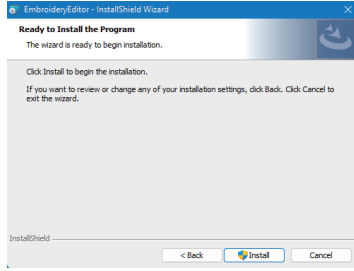
(التالي - Next). تستطيع إلغاء اختيار الموديل في أي

وقت.



\* يمكن أن تكون أسماء الموديلات الفعلية مختلفة عن الصورة أعلاه.

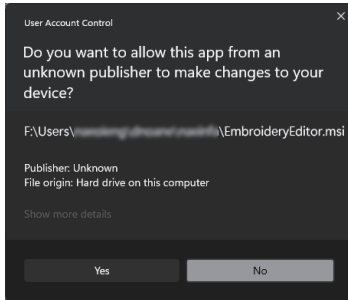
١٢. اضغط "تثبيت - Install" لبدء التثبيت.



١٣. يفتح مربع الحوار "التحكم في حساب المستخدم". انقر

[نعم].

\* سيستغرق التثبيت من دقيقة إلى دقيقتين، حسب مواصفات جهاز الكمبيوتر الخاص بك.



١٤. عندما يتم تثبيت برنامج تحرير رسومات التطريز

(EmbroideryEditor) بنجاح، قم بتحديد خيار "تشغيل

برنامج تثبيت محرك أقراص USB" "Launch the USB

driver installer" للتثبيت. انقر [إنهاء - Finish] للخروج.



\* إذا اكتمل تثبيت برنامج تحرير رسومات التطريز

(EmbroideryEditor) دون تحديد "تشغيل برنامج تثبيت محرك

أقراص USB"، فيرجى الرجوع إلى "تشغيل برنامج تثبيت محرك

أقراص USB" "Launch the USB driver installer" بعد تثبيت

برنامج تحرير رسومات التطريز (EmbroideryEditor) في الصفحة ٣

لتثبيت برنامج تثبيت محرك أقراص USB.

١٥. يظهر رمز برنامج تحرير رسومات التطريز

(EmbroideryEditor) على سطح المكتب لديك.


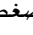


١٦. احذف ملف الإعدادات \*\*\*.exe EmbroideryEditor الذي

تم تحميله لديك.



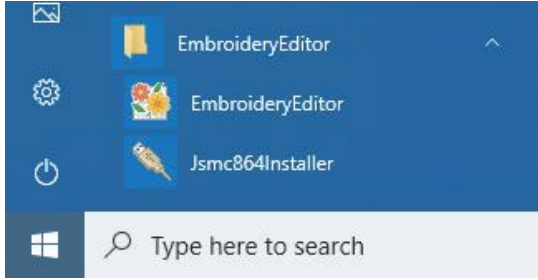
تثبيت محرك أقراص USB بعد تثبيت برنامج تحرير رسومات التطريز (EmbroideryEditor):  
ويندوز ١١:

١. اضغط على رمز  في أسفل الزاوية اليسرى للشاشة لعرض شاشة البدء.
٢. اضغط (كافة التطبيقات) لإظهار عرض التطبيق.
٣. اضغط على رمز  في الجانب الأيمن من مجلد EmbroideryEditor. يتم عرض مجموعة EmbroideryEditor في عرض التطبيقات. اضغط على "Jsmc864Installer".



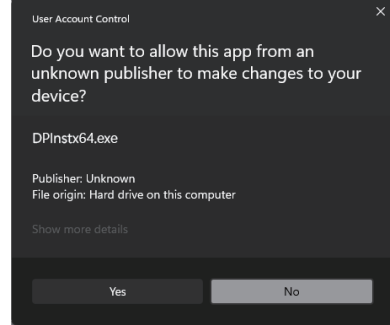
٤. يرجى اتباع الإجراءات من ١٧ إلى ٢١ في الصفحة الثالثة.  
ويندوز ١٠:

١. اضغط على رمز  في أسفل الزاوية اليسرى للشاشة واختر كافة التطبيقات.
٢. اضغط على مجلد EmbroideryEditor لعرض مجموعة EmbroideryEditor. اضغط على "Jsmc864Installer".

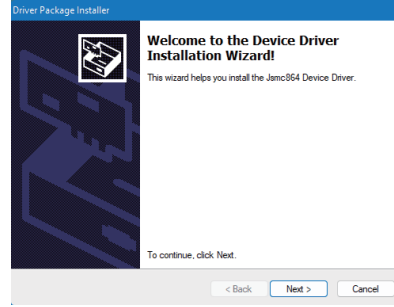


٣. يرجى اتباع التعليمات من ١٧ إلى ٢١ في الصفحة الثالثة.

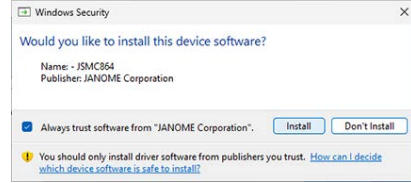
التثبيت المسبق لبرنامج تشغيل محركات أقراص USB:  
قم بتثبيت برنامج تشغيل محركات أقراص USB لنقل تصميمات التطريز من الكمبيوتر إلى ماكينة الخياطة باستخدام كابل USB.  
١٧. بعد تثبيت برنامج تحرير رسومات التطريز (EmbroideryEditor)، يفتح مربع الحوار "التحكم في حساب المستخدم". انقر [نعم - Yes].



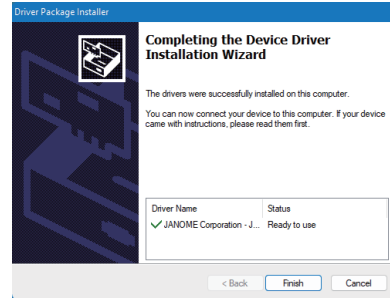
١٨. يفتح مربع حوار (متثبيت حزمة المحرك). اضغط التالي - Next:



١٩. يفتح مربع حوار (أمن الويندوز). اضغط تثبيت - Install:



٢٠. عند انتهاء التثبيت المسبق لبرنامج تشغيل محركات أقراص USB بنجاح، انقر فوق [إنهاء - Finish].



٢١. عند توصيل جهاز الكمبيوتر الخاص بك بألة الخياطة الخاصة بك لأول مرة، يتم تثبيت برنامج تشغيل محركات أقراص USB تلقائيًا.

\* راجع كتاب التعليمات الخاص بألة الخياطة لمعرفة كيفية توصيل جهاز الكمبيوتر وآلة الخياطة.

## Instruksjoner for installasjon av EmbroideryEditor

Datasystem-/enhetskrav:

- \* OS: Windows 11 (64 bit) eller Windows 10 (32 eller 64 bit)
- \* CPU: 800 MHz minimum (1 GHz anbefalt)
- \* Memory: 512 MB minimum (1 GB anbefalt)
- \* Hard Drive: 80 MB minimum ledig kapasitet
- \* Video Oppløsning: 800 x 600 minimum (1024 x 768 anbefalt)
- \* USB kabel og port

Denne prosessen installerer følgende programvare:

1. EmbroideryEditor
2. USB Driver Installer (Jsmc864Installer)

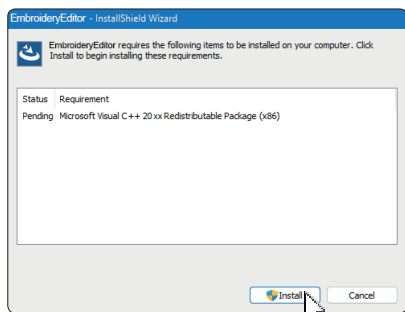
- \* Denne prosessen installerer følgende programvare: Windows 11 OS.
- \* Du må logge på som [Administrator].
- \* For instruksjoner for EmbroideryEditor, se [Hjelp].

## Installerer EmbroideryEditor

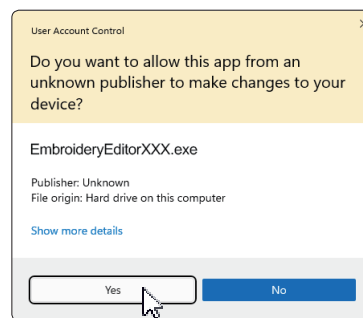
1. Start opp PC-en og lukk alle andre programmer før du starter installasjonen.
2. Last ned filen fra nettstedet og lagre den på din PC. Det tresifrede tallet XXX etter "EmbroideryEditor" indikerer versjonen av filen du lastet ned.



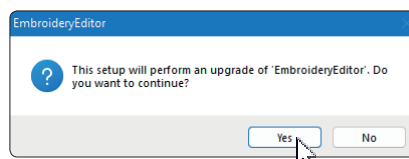
3. Dobbelklikk på den nedlastede filen.
4. "EmbroideryEditor - InstallShield Wizard" starter opp automatisk. Klikk på [Install] for å starte installasjonen. Hvis følgende dialogboks ikke vises, gå til trinn 6.



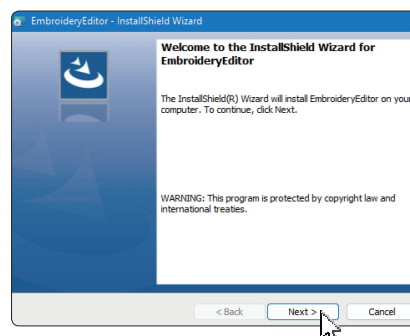
5. Dialogboksen "Brukerkontroll" åpnes. Klikk på [Yes].



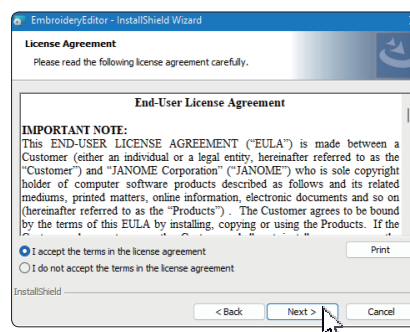
6. Følgende dialogboks åpnes. Klikk på [Yes]. Hvis følgende dialogboks ikke vises, gå til trinn 7.



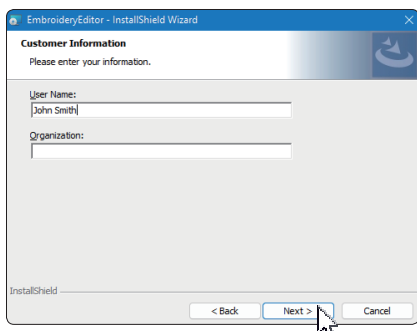
7. "EmbroideryEditor - InstallShield Wizard" starter opp automatisk. Klikk på [Next].



8. Sluttbrukerlisensavtalen (EULA) vises. Les lisensavtalen og merk av for "Jeg godtar vilkårene i lisensavtalen" hvis du er enig. Klikk på [Next]. Hvis følgende dialogboks ikke vises, gå til trinn 13.



9. Skriv inn et brukernavn og klikk på [Next].

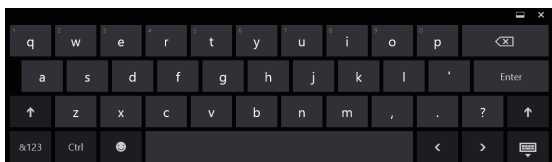


\* For nettbrett, skriv inn et brukernavn med berøringstastaturet (se instruksjonene nedenfor).

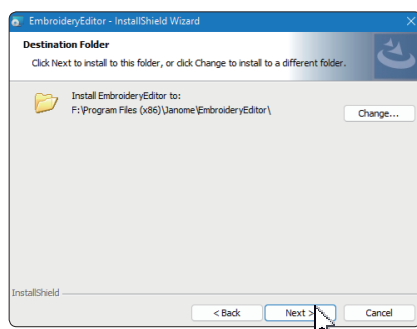
9-1. Trykk på tekstboksen.

9-2. Trykk på berøringstastaturikonet på oppgavelinjen på skrivebordet for å åpne berøringstastaturet.

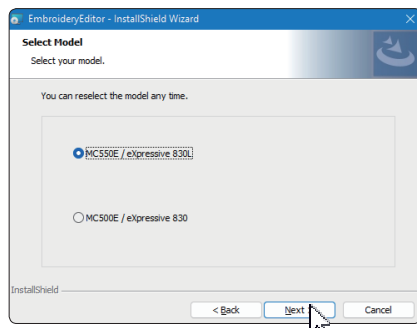
9-3. Du kan angi et brukernavn ved hjelp av berøringstastaturet.



10. Klikk på [Next] hvis du godtar installasjonsstedet for EmbroideryEditor.

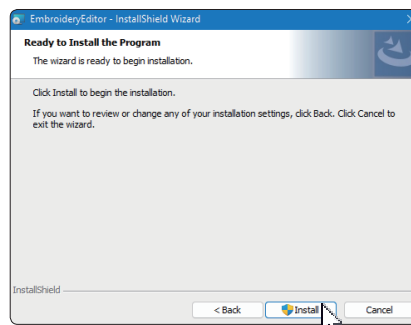


11. Velg din symaskin og sjekk den. Klikk på [Next]. Du kan velge modell på nytt når som helst.



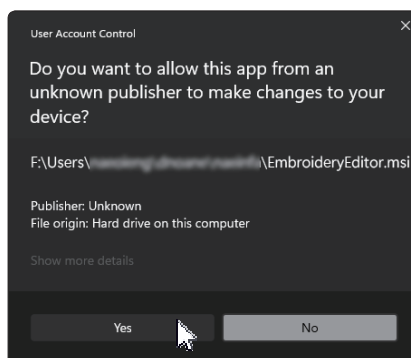
\* Faktiske modellnavn kan være forskjellige fra bildet ovenfor.

12. Klikk på [Install] for å starte installasjonen.

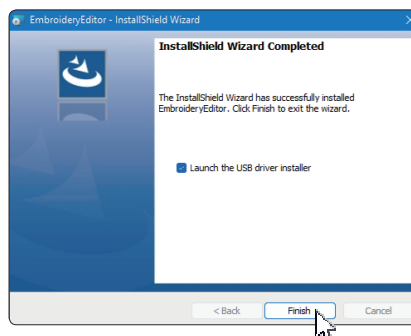


13. Dialogboksen “Brukerkontroll” åpnes. Klikk på [Yes].

\* Installasjonen vil ta 1 – 2 minutter, avhengig av PC-ens spesifikasjoner.



14. Når EmbroideryEditor er vellykket installert, sjekk “Start USB-driverinstallasjonsprogrammet” for å installere. Klikk på [Finish] for å avslutte.



\* Hvis installasjonen av EmbroideryEditor er fullført uten å merke av for “Start installasjonsprogrammet for USB-driver”, vennligst se “Installere USB-driveren etter installasjon av EmbroideryEditor” på side 3 for installasjon av USB-driveren.

15. EmbroideryEditor ikonet vises på skrivebordet ditt.

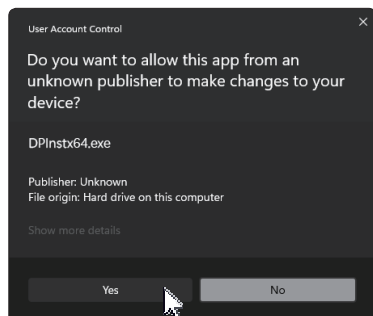


16. Slett det nedlastede “EmbroideryEditorXXX.exe” filen.

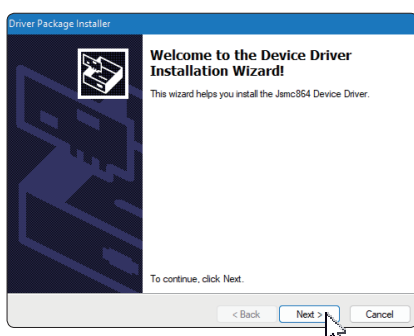
## Forhåndsinstallere USB-driveren

Installer USB-driveren for å overføre broderidesign fra PC til symaskinen ved hjelp av USB-kabelen.

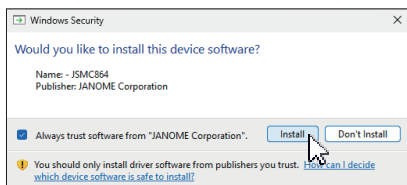
17. Etter at EmbroideryEditor er installert, åpnes dialogboksen “Brukerkontroll”. Klikk [Yes].



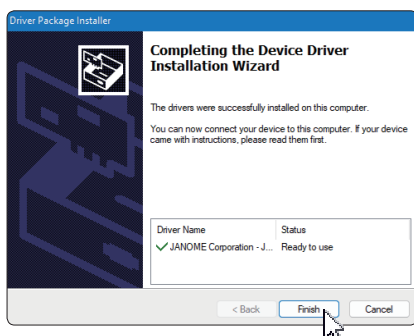
18. “Driver Package Installer” åpnes. Klikk [Next].



19. “Windows Security” åpnes. Klikk [Install].



20. Når USB-driverinstallasjonen er forhåndsinstallert, klikker du [Finish].


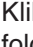


21. Når du kobler PC-en til symaskinen for første gang, USB Driver installerer automatisk.

\* Se instruksjonsboken til symaskinen for hvordan du kobler til PC og symaskin.

## Installere USB-driveren etter installasjon av EmbroideryEditor


Windows 11:

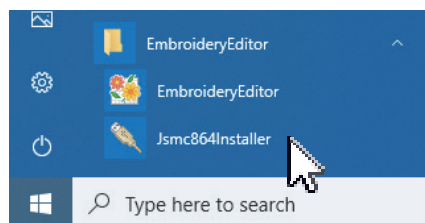
1. Klikk  på nederst til venstre på skjermen for å vise start skjerm.
2. Klikk [All apps] for å vise appvisningen.
3. Klikk  ikonet på høyre side av EmbroideryEditor folder. EmbroideryEditor gruppe vises i appvisning. Klikk [Jsmc864Installer].



4. Vennligst følg prosedyren 17 – 21 på side 3.

Windows 10:

1. Klikk  på nederst til venstre på skjermen og velg [All apps].
2. Klikk [EmbroideryEditor] mappe som skal vises EmbroideryEditor group. Klikk [Jsmc864Installer].



3. Vennligst følg prosedyren 17 – 21 på side 3.

## Ohjeet EmbroideryEditorin asentamiseen

Tietokonejärjestelmä/laittevaatimukset:

- \* Käyttöjärjestelmä: Windows 11 (64 bit) tai Windows 10 (32 tai 64 bit)
- \* CPU: vähintään 800 MHz (suositus 1 GHz)
- \* Muisti: vähintään 512 MB (suositus 1 Gt)
- \* Kiintolevy: vähintään 80 Mt vapaata tilaa
- \* Videon resoluutio: vähintään 800 x 600 (suositus 1024 x 768)
- \* USB-kaapeli ja portti

Tämä prosessi asentaa seuraavan ohjelmiston:

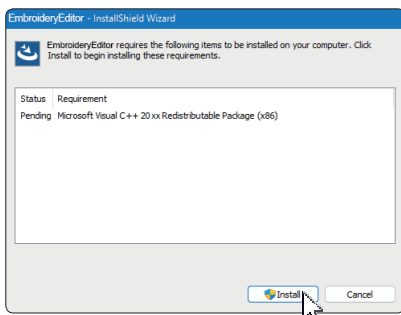
1. EmbroideryEditor
  2. USB-ajurin asennusohjelma (Jsmc864Installer)
- \* Seuraava asennusesimerkki käyttää Windows 11 -käyttöjärjestelmää.
  - \* Sinun on kirjaututtava sisään [Administrator] (järjestelmänvalvojana).
  - \* Ohjeita EmbroideryEditorille on kohdassa [Help] (Ohje).

## EmbroideryEditorin asentaminen

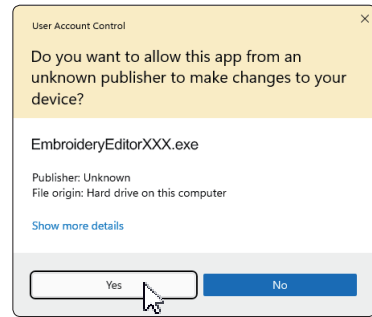
1. Käynnistä tietokoneesi ja sulje kaikki muut sovellukset ennen asennuksen aloittamista.
2. Lataa tiedosto verkkosivustolta ja tallenna se tietokoneellesi. Kolminumeroinen numero XXX "EmbroideryEditor" -kohdan jälkeen osoittaa lataamasi tiedoston version.



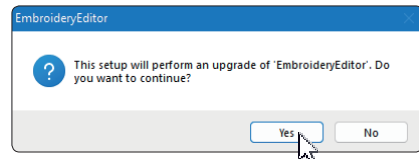
3. Kaksoisnapsauta ladattua tiedostoa.
4. "EmbroideryEditor - InstallShield Wizard" käynnistyy automaattisesti. Aloita asennus napsauttamalla [Install] (Asenna). Jos seuraava valintaikkuna ei tule näkyviin, siirry vaiheeseen 6.



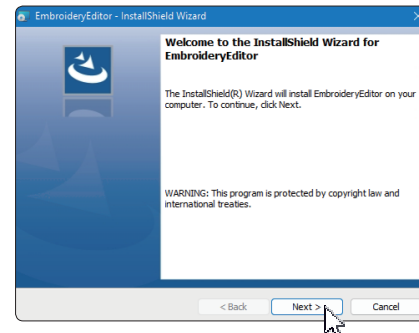
5. "Käyttäjätilien valvonta" -valintaikkuna avautuu. Napsauta [Yes].



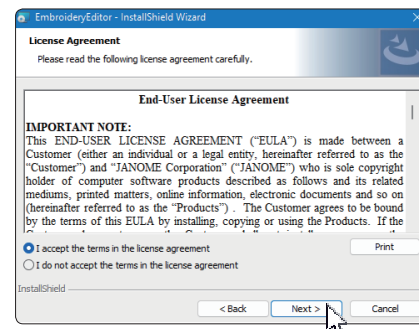
6. Seuraava valintaikkuna avautuu. Napsauta [Yes]. Jos seuraava valintaikkuna ei tule näkyviin, siirry vaiheeseen 7.



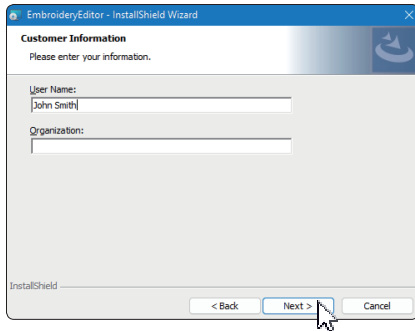
7. "EmbroideryEditor - InstallShield Wizard" käynnistyy automaattisesti. Napsauta [Next] (Seuraava).



8. Loppukäyttäjän käyttöoikeussopimus (EULA) tulee näkyviin. Lue EULA ja valitse "Hyväksyn lisenssisopimuksen ehdot", jos hyväksyt. Napsauta [Next] (Seuraava). Jos seuraava valintaikkuna ei tule näkyviin, siirry vaiheeseen 13.



9. Anna käyttäjänimi ja napsauta [Next] (Seuraava).

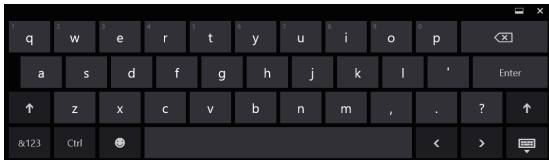


\* Tabletilla: kirjoita käyttäjänimi kosketusnäppäimistöllä (katso seuraavat ohjeet).

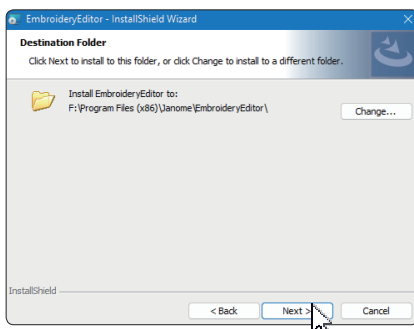
9-1. Napauta tekstiruutua.

9-2. Napauta kosketusnäppäimistön kuvaketta työpöydän tehtäväpalkissa avataksesi kosketusnäppäimistön.

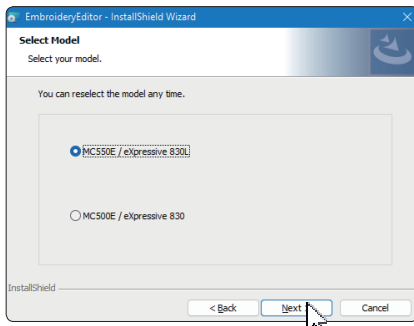
9-3. Voit kirjoittaa käyttäjänimen kosketusnäppäimistöllä.



10. Napsauta [Next] (Seuraava), jos hyväksyt EmbroideryEditorin asennuspaikan.

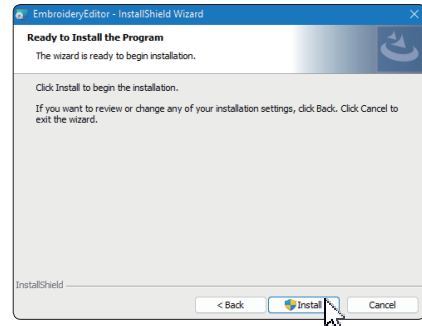


11. Valitse ompelukoneesi ja merkitse se. Napsauta [Next] (Seuraava). Voit valita mallin uudelleen milloin tahansa.



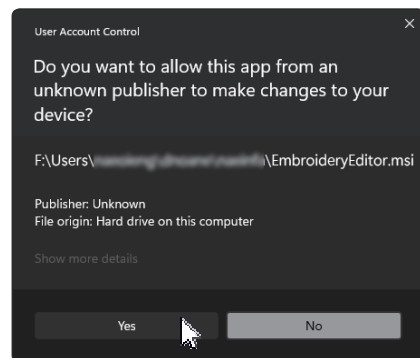
\* Todelliset mallien nimet voivat poiketa yllä olevasta kuvasta.

12. Aloita asennus napsauttamalla [Install] (Asenna).

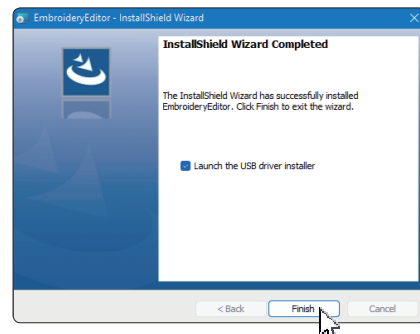


13. “Käyttäjätilien valvonta” -valintaikkuna avautuu. Napsauta [Yes].

\* Asennus kestää 1–2 minuuttia tietokoneesi ominaisuuksista riippuen.



14. Kun EmbroideryEditor on asennettu onnistuneesti, valitse “Käynnistä USB-ajurin asennusohjelma” asentaksesi sen. Poistu napsauttamalla [Finish].



\* Jos EmbroideryEditorin asennus on suoritettu loppuun valitsematta kohtaa “Käynnistä USB-ajurin asennusohjelma”, katso “USB-ohjaimen asentaminen EmbroideryEditorin asennuksen jälkeen” sivulla 3 USB-ohjaimen asennusta varten.

15. EmbroideryEditor-kuvake ilmestyy työpöydällesi.

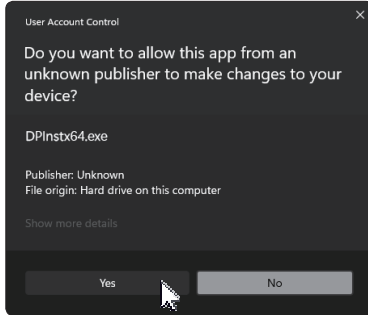


16. Poista ladattu EmbroideryEditorXXX.exe-tiedosto.

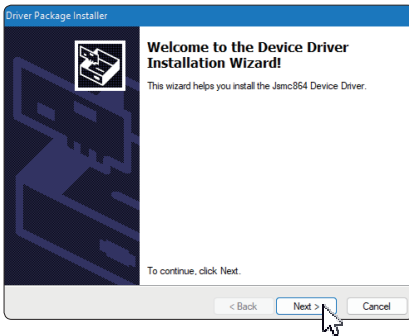
## USB-ohjaimen esiasennus

Asenna USB-ohjain siirtääksesi kirjontakuvioita tietokoneesta ompelukoneeseen USB-kaapelin avulla.

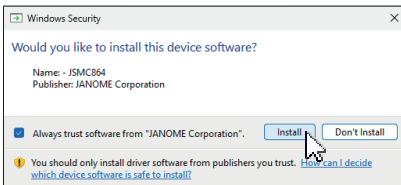
17. Kun EmbroideryEditor on asennettu, "Käyttäjätilien valvonta" -valintaikkuna avautuu. Napsauta [Yes].



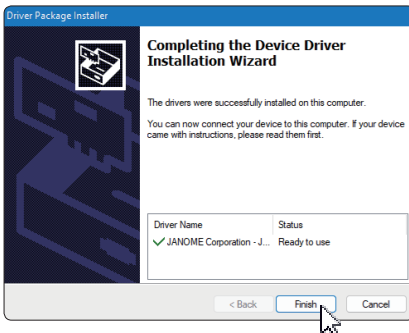
18. "Driver Package Installer" avautuu. Napsauta [Next] (Seuraava).



19. "Windows Security" avautuu. Napsauta [Install] (Asenna).



20. Kun USB-ohjaimen esiasennus on onnistunut, napsauta [Finish].





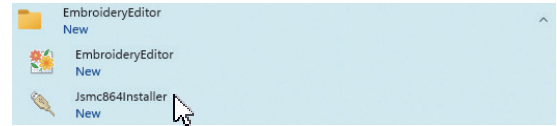
21. Kun liität tietokoneesi ompelukoneeseen ensimmäistä kertaa, USB-ohjain asennetaan automaattisesti.

\* Katso ompelukoneen ohjekirjasta, kuinka tietokone liitetään ompelukoneeseen.

## USB-ohjaimen asentaminen EmbroideryEditorin asennuksen jälkeen


Windows 11:

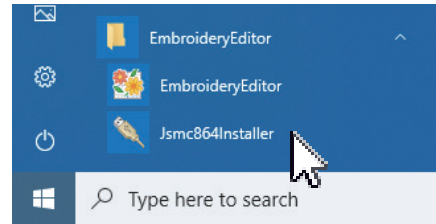
1. Klikkaa  näytön vasemmassa alakulmassa avataksesi Aloitus näytön.
2. Napsauta [All apps] (Kaikki sovellukset) nähdäksesi sovellusnäköymän.
3. Klikkaa  -kuvaketta EmbroideryEditor kansiooikealla puolella. EmbroideryEditor -ryhmä näkyy sovellusnäköymässä. Klikkaa [Jsmc864Installer].



4. Noudata sivun 3 ohjeita 17-21.

Windows 10:

1. Klikkaa  päällä näytön vasemmassa alakulmassa ja valitse [All apps] (Kaikki sovellukset).
2. Napsauta [EmbroideryEditor]-kansiota nähdäksesi EmbroideryEditor-ryhmän. Napsauta [Jsmc864Installer].



3. Noudata sivun 3 ohjeita 17-21.

## Instruktioner för installation av EmbroideryEditor

Datasystem-/enhetskrav:

- \* OS: Windows 11 (64 bit) eller Windows 10 (32 eller 64 bit)
- \* CPU: minst 800 MHz (1 GHz rekommenderas)
- \* Minne: minst 512 MB (1 GB rekommenderas)
- \* Hårddisk minimum 80 MB ledigt utrymme
- \* Videoupplösning: minst 800 x 600 (1024 x 768 rekommenderas)
- \* USB kabel och port

Denna process installerar följande programvara:

1. EmbroideryEditor
2. USB drivrutin (Jsmc864Installer)

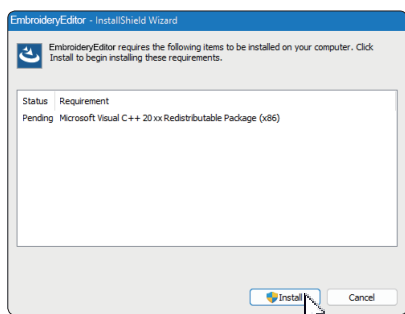
- \* Processen installerar följande programvara: Windows 11 OS.
- \* Du måste logga in som [Administrator].
- \* För instruktioner för EmbroideryEditor, se [Help].

## Installera EmbroideryEditor

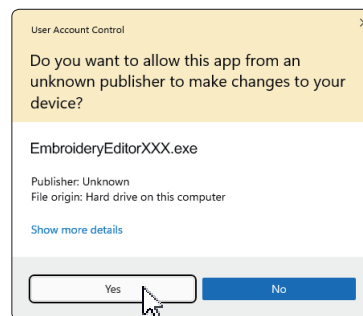
1. Starta din PC och stäng alla andra program innan installationen påbörjas.
2. Ladda ner filen från webbplatsen och spara den på din PC.  
Det tresiffriga numret XXX efter "EmbroideryEditor" indikerar versionen av filen du laddade ner.



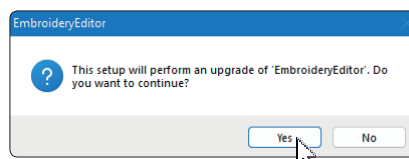
3. Dubbelklicka på den nedladdade filen.
4. "EmbroideryEditor - InstallShield Wizard" startar automatiskt.  
Klicka på [Install] för att starta installationen.  
Om följande dialogruta inte visas, gå till steg 6.



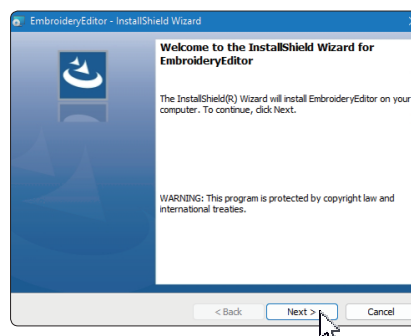
5. Dialogrutan "User Account Control" öppnas. Klicka på [Yes].



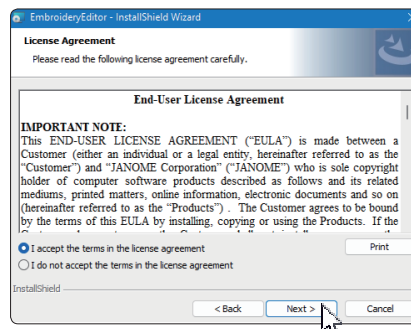
6. Följande dialogruta öppnas. Klicka på [Yes].  
Om följande dialogruta inte visas, gå till steg 7.



7. "EmbroideryEditor - InstallShield Wizard" startar upp automatiskt. Klicka på [Next].

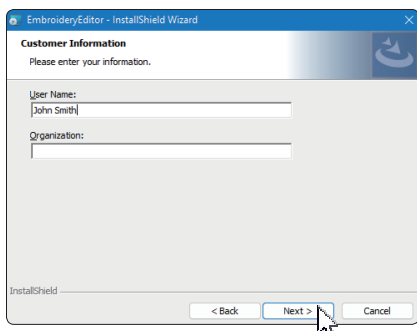


8. Slut användarlicensavtalet (EULA) visas. Läs licensavtalet och markera "I accept the terms in the license agreement" om du godkänner. Klicka på [Next].  
Om följande dialogruta inte visas, gå till steg 13.





9. Ange ett användarnamn och klicka på [Next].

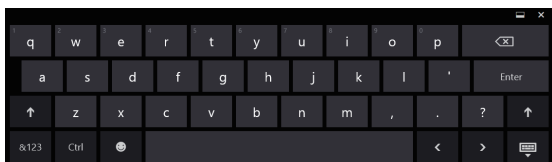


\* För surfplattor, ange ett användarnamn (se följande instruktioner).

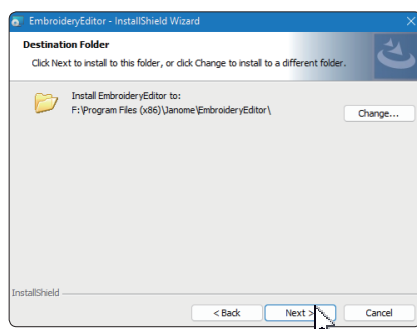
9-1. Tryck på textrutan.

9-2. Tryck på pektangentbordsikonen i aktivitetsfältet på skrivbordet.

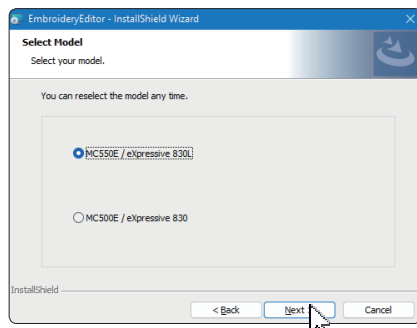
9-3. Du kan ange ett användarnamn med pektangenpektangentbordet.



10. Klicka på [Next] om du accepterar installationen av EmbroideryEditor.

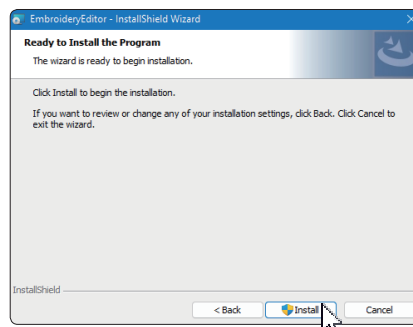


11. Välj din symaskin. Klicka på [Next]. Du kan ändra modell när du vill.



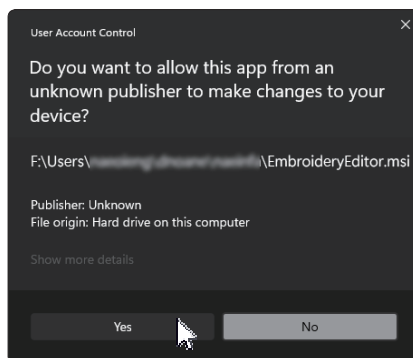
\* Faktiske modellnavn kan være forskjellige fra bildet ovenfor.

12. Klicka på [Install] för att starta installationen.

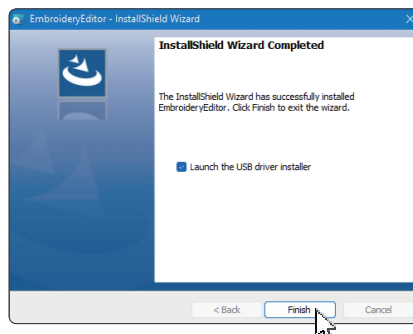


13. Dialogrutan "User Account Control" öppnas. Klicka på [Yes].

\* Installationen tar 1 – 2 minuter, beroende på specifikationer för din PC.



14. När EmbroideryEditor har installerats, markera "Launch the USB driver installer" för att installera. Klicka på [Finish] för att avsluta.



\* Om installationen av EmbroideryEditor är klar utan att markera "Launch the USB driver installer", se "Installera USB-drivrutinen efter installationen av EmbroideryEditor" på sidan 3 för installation av USB-drivaren.

15. EmbroideryEditor ikonen visas på skrivbordet.

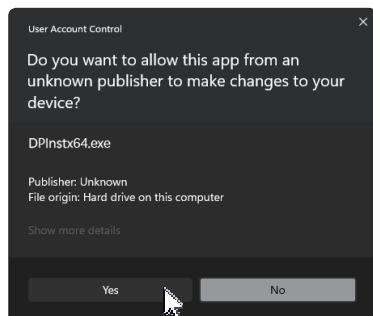


16. Ta bort den nedladdade "EmbroideryEditorXXX.exe" filen.

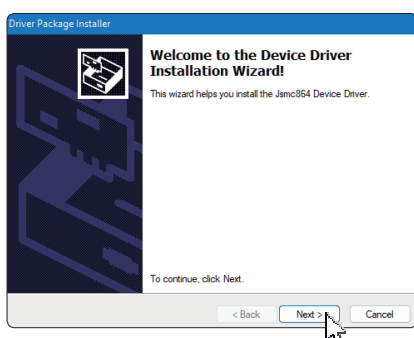
## Förinstallera USB-drivaren

Installera USB-drivaren för att överföra broderidesign från PC till symaskin med USB- kabeln.

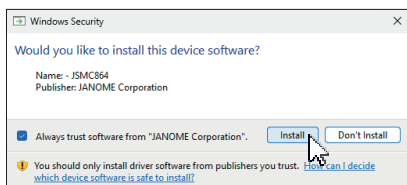
17. Efter att EmbroideryEditor har installerats, öppnas dialogrutan "User account controll". Klicka [Yes].



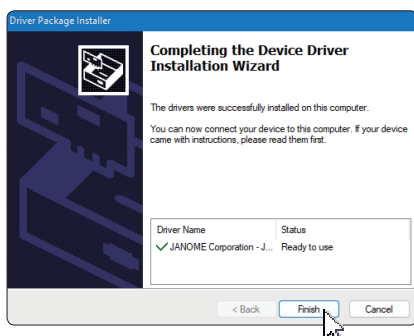
18. "Driver Package Installer" öppnas. Klicka [Next].



19. "Windows Security" öppnas. Klicka [Install].



20. När installationen av USB-drivrutinen är installerad, klicka på [Finish].

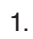
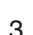


21. När du ansluter din PC till din symaskin för första gången installeras USB-drivrutinen automatiskt.

\* Se symaskinens instruktionsbok för hur man ansluter PC och symaskin.

## Installera USB-drivrutinen efter installationen av EmbroideryEditor

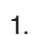
Windows 11:

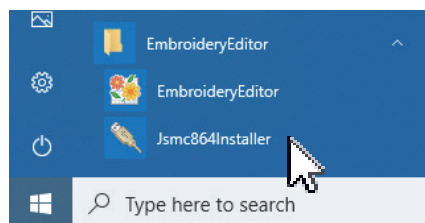
1. Klicka på  i det nedre vänstra hörnet av skärmen till visa startskärmen.
2. Klicka på [All apps] för att visa appvyn.
3. Klicka på  ikonen på höger sida av EmbroideryEditor mappen. EmbroideryEditor gruppen visas i appvyn. Klicka på [Jsmc864Installer].



4. Följ proceduten 17 – 21 på sidan 3.

Windows 10:

1. Klicka på  i det nedre vänstra hörnet av skärmen och välj [All apps].
2. Klicka på [EmbroideryEditor] mappen för att visa EmbroideryEditor gruppen. Klicka på [Jsmc864Installer].



3. Följ proceduten 17 – 21 på sidan 3.

## Instruktioner til installation af EmbroideryEditor

Computersystem/enhedskrav:

- \* OS: Windows 11 (64 bit) eller Windows 10 (32 eller 64 bit)
- \* CPU: 800 MHz minimum (1 GHz anbefales)
- \* Hukommelse: 512 MB minimum (1 GB anbefales)
- \* Harddisk: 80 MB minimum ledig plads
- \* Videopløsning: 800 x 600 minimum (1024 x 768 anbefales)
- \* USB-kabel og port

Denne proces installerer følgende software:

1. EmbroideryEditor
2. USB Driver Installer (Jsmc864Installer)

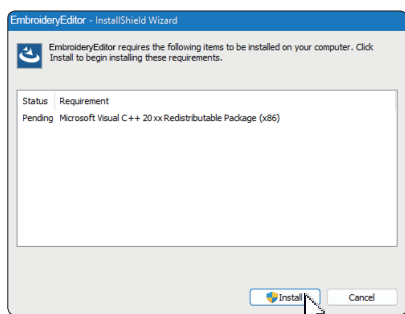
- \* Følgende installationseksempel bruger en Windows 11 DU.
- \* Du skal logge ind som [Administrator].
- \* For instruktioner til EmbroideryEditor, se [Help].

## Installation af EmbroideryEditor

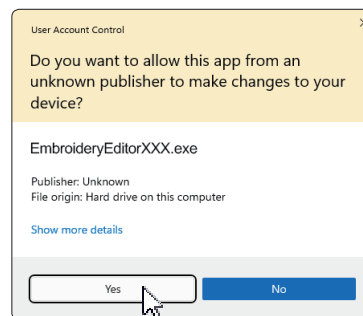
1. Start din pc og luk alle andre programmer før installationen påbegyndes.
2. Download filen fra hjemmesiden og gem den på din PC.  
Det trecifrede nummer XXX efter "EmbroideryEditor" angiver versionen af den fil, du downloadede.



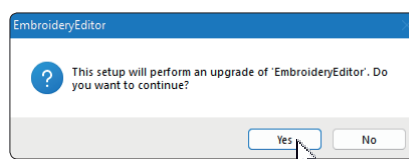
3. Dobbeltklik på den downloadede fil.
4. "EmbroideryEditor- InstallShield Wizard" starter op automatisk.  
Klik på [Install] for at starte installationen.  
Hvis følgende dialogboks ikke vises, skal du gå til trin 6.



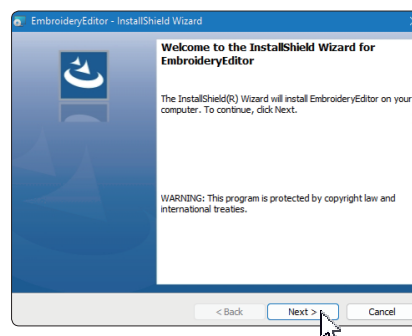
5. Dialogboksen "User Account Control" åbnes. Klik på [Yes].



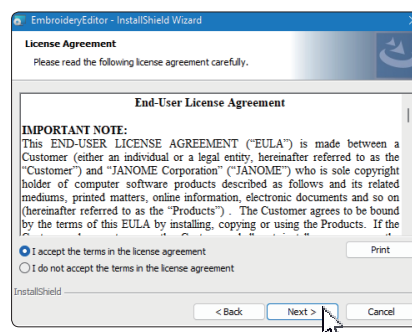
6. Følgende dialogboks åbnes. Klik på [Yes].  
Hvis følgende dialogboks ikke vises, skal du gå til trin 7.



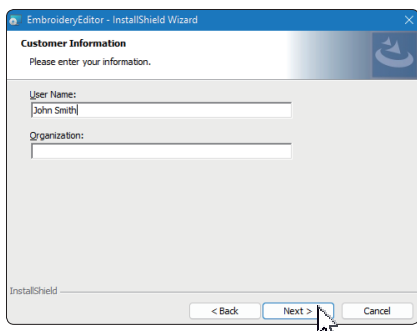
7. "EmbroideryEditor - InstallShield Wizard" starter automatisk. Klik på [Next].



8. Slutbrugerlicensaftalen (EULA) vises.  
Læs EULA'en og marker "Jeg accepterer vilkårene i licensaftalen", hvis du er enig. Klik på [Next]. Hvis følgende dialogboks ikke vises, skal du gå til trin 13.



9. Indtast et brugernavn, og klik på [Next].

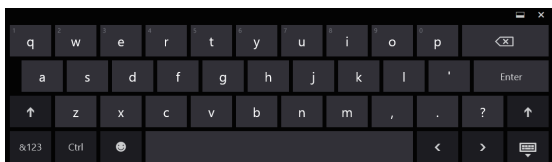


\* For tablet-pc'er skal du indtaste et brugernavn med berøringen tastatur (se følgende instruktioner).

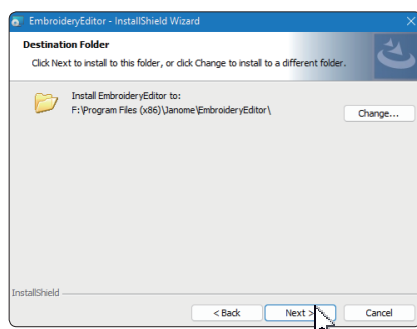
9-1. Tryk på tekstboksen.

9-2. Tryk på berøringstastaturikonet på skrivebordets proceslinje.

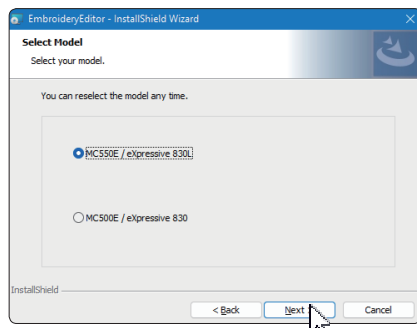
9-3. Du kan indtaste et brugernavn ved hjælp af berøringstastaturet, for at åbne berøringstastaturet.



10. Klik på [Next], hvis du accepterer installationen af EmbroideryEditor Beliggenhed.

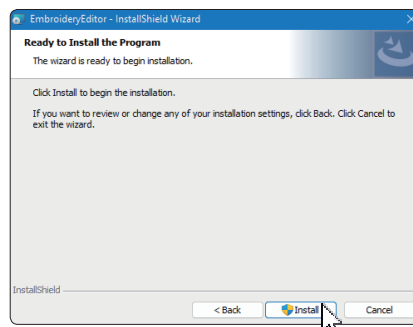


11. Vælg din symaskine og tjek den. Klik på [Next]. Du kan til enhver tid genvælge modellen.



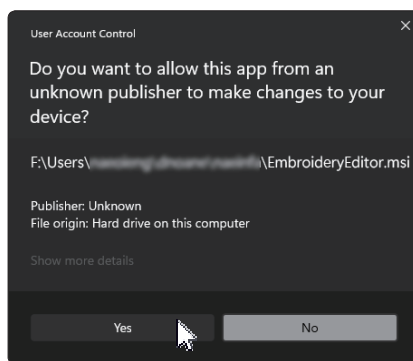
\* Faktiske modelnavne kan være forskellige fra ovenstående billede.

12. Klik på [Installer] for at starte installationen.

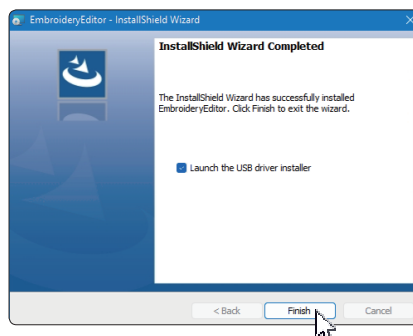


13. Dialogboksen "User Account Control" åbnes. Klik på [Yes].

\* Installationen vil tage 1 – 2 minutter, afhængigt af specifikationer på din pc.



14. Når EmbroideryEditor er installeret korrekt, skal du markere "Start USB-driverinstallationsprogrammet" for at installere. Klik på [Finish] for at afslutte.



\* Hvis installationen af EmbroideryEditor er fuldført uden at markere "Start USBdriverinstallationsprogrammet", se venligst "Installation af USB-driveren efter installationen af EmbroideryEditor" på side 3 for installation af USBdriveren.

15. EmbroideryEditor-ikonet vises på dit skrivebord.

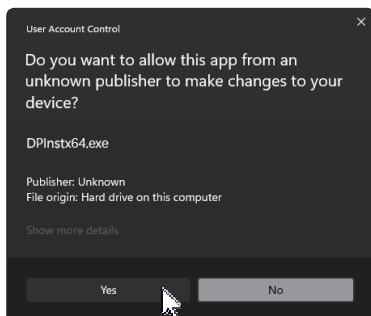


16. Slet den downloadede "EmbroideryEditorXXX.exe" fil.

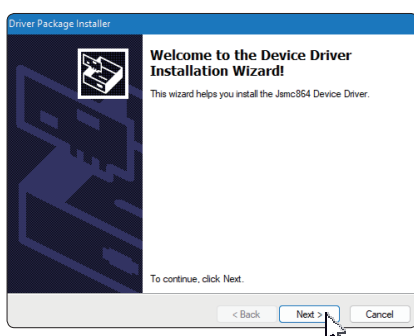
## Forudinstallation af USB-driveren

Installer USB-driveren for at overføre broderimotiver fra pc til symaskinen ved hjælp af USB-kablet.

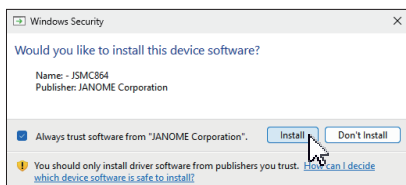
17. Efter EmbroideryEditor er blevet installeret, "Bruger Dialogboksen Kontokontrol" åbnes. Klik på [Yes].



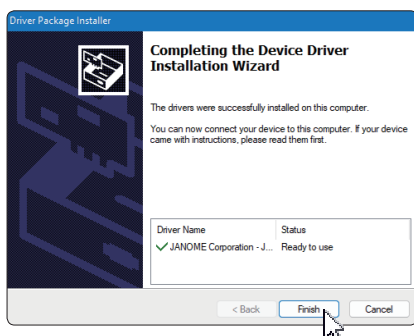
18. "Driver Package Installer" åbnes. Klik på [Next].



19. "Windows Security" åbnes. Klik på [Install].



20. Når installationen af USB-driveren er vellykket forudinstalleret, klik på [Finish].





21. Når du tilslutter din pc til din symaskine for første gang installeres USB-driveren automatisk.

\* Se instruktionsbogen til symaskinen for hvordan man forbinder pc og symaskinen.

## Installation af USB-driveren efter installationen af EmbroideryEditor


Windows 11:

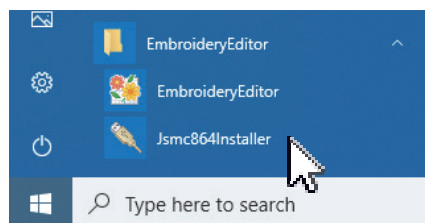
1. Klik på  i nederste venstre hjørne af skærmen til få vist startskærmen.
2. Klik på [All apps] for at vise appvisningen.
3. Klik på  ikon på højre side af EmbroideryEditor folder. EmbroideryEditor-gruppen vises i Appsvisning. Klik på [Jsmc864Installer].



4. Følg venligst procedure 17 – 21 på side 3.

Windows 10:

1. Klik på  i nederste venstre hjørne af skærmen og vælg [All apps].
2. Klik på mappen [EmbroideryEditor] for at få vist Broderiredaktørgruppe. Klik på [Jsmc864Installer].



3. Følg venligst procedure 17 – 21 på side 3.