

## EmbroideryEditor Installationsanleitung

Computer Systemanforderungen:

- \* OS: Windows 11 (64 bit) oder  
Windows 10 (32 oder 64 bit) oder  
Windows 8.1 (32 oder 64 bit) oder
- \* CPU: 800MHz mindestens (1GHz empfohlen)
- \* Speicher: 512MB mindestens (1GB empfohlen)
- \* Festplatte: 50MB mindestens freier Speicher
- \* Grafik Auflösung: 800 x 600 mindestens  
(1024 x 768 empfohlen)
- \* USB Kabel und - Anschluss

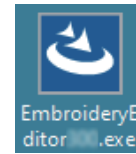
Es wird folgende Software installiert:

1. EmbroideryEditor
2. USB-Treiber-Installationsprogramm  
(Jsmc864Installer)

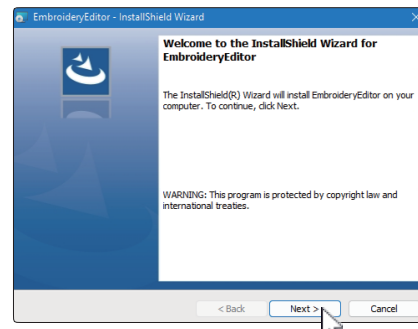
- \* Im folgenden Installationsbeispiel wird Windows 11 als Betriebssystem verwendet.
- \* Sie müssen sich als [Administrator] anmelden.
- \* Eine Anleitung für den EmbroideryEditor finden Sie im [Hilfetext].

## EmbroideryEditor installieren

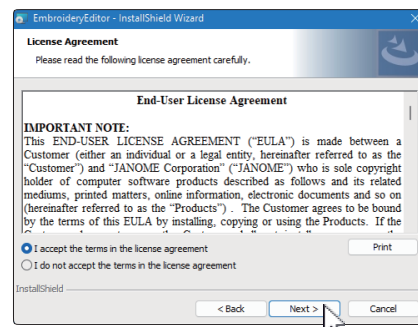
1. Starten Sie Ihren PC und schließen Sie alle anderen Anwendungen, bevor Sie mit der Installation beginnen.
2. Laden Sie die Datei von der Website herunter und speichern Sie diese auf Ihrem PC.



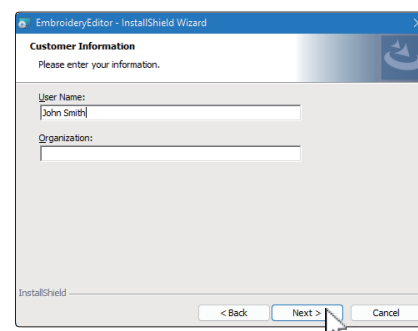
3. Doppelklicken Sie auf die heruntergeladene Datei.
4. Der EmbroideryEditor InstallShield-Assistent wird automatisch gestartet. Klicken Sie auf [Next / Weiter].



5. Die Endbenutzerlizenzvereinbarung (EULA) wird angezeigt. Lesen Sie die EULA und markieren Sie "Ich akzeptiere die Bedingungen der Lizenzvereinbarung", wenn Sie damit einverstanden sind. Klicken Sie auf [Next / Weiter].

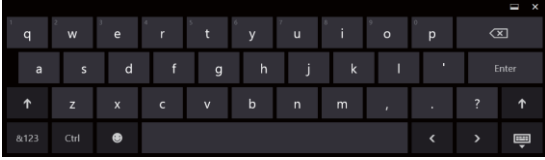


6. Geben Sie einen Benutzernamen ein und klicken Sie auf [Next / Weiter].

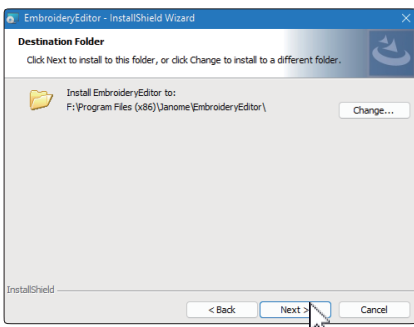


\* Bei Tablets geben Sie einen Benutzernamen mit der Touchtastatur ein (siehe folgende Anweisungen).

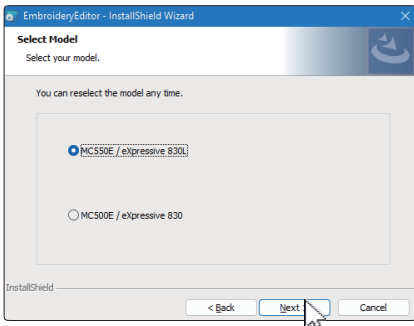
- 6-1. Tippen Sie auf das Textfeld.
- 6-2. Tippen Sie auf das Symbol für die Touchtastatur in der Desktop-Taskleiste, um die Touchtastatur zu öffnen.
- 6-3. Sie können einen Benutzernamen über die Touchtastatur eingeben.



7. Klicken Sie auf [Next / Weiter], wenn Sie den Installationsort für [EmbroideryEditor] akzeptieren.

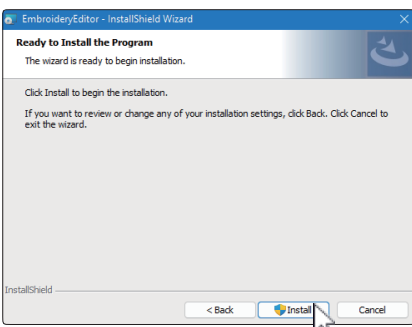


8. Wählen Sie Ihre Stickmaschine aus und markieren Sie diese. Klicken Sie auf [Next / Weiter]. Sie können das Modell jederzeit erneut auswählen.



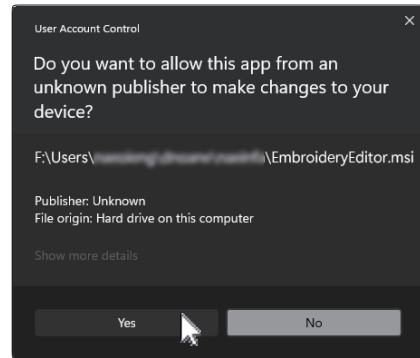
\* Die angezeigten Modellnamen können von der obigen Abbildung abweichen.

9. Klicken Sie auf [Instal / Installieren], um die Installation zu starten.

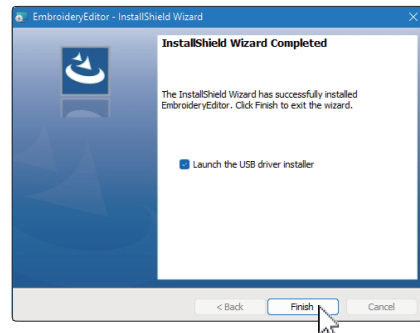


10. Das Dialogfeld [User Account Control / Benutzerkontensteuerung] wird geöffnet, klicken Sie auf [Yes / Ja].

\* Die Installation dauert 1 - 2 Minuten, abhängig von den Spezifikationen Ihres PCs.



11. Wenn der EmbroideryEditor erfolgreich installiert wurde, klicken Sie "Launch the USB driver installer / USB-Treiber-Installationsprogramm starten" an, um die Installation durchzuführen. Zum Verlassen klicken Sie auf [Finish / Beenden].



\* Wenn die Installation vom EmbroideryEditor abgeschlossen ist, ohne dass die Option "USB-Treiber-Installationsprogramm starten" aktiviert wurde, lesen Sie bitte unter "Installation des USB-Treibers nach der Installation von EmbroideryEditor" auf Seite 3 nach, wie der USB-Treiber installiert wird.

12. Das Symbol [EmbroideryEditor] erscheint auf Ihrem Desktop.

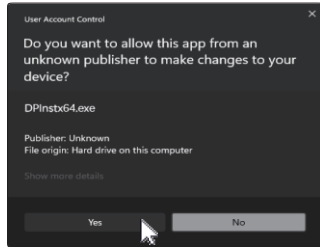


13. Löschen Sie die heruntergeladene Datei "EmbroideryEditor \*\*\*.exe".

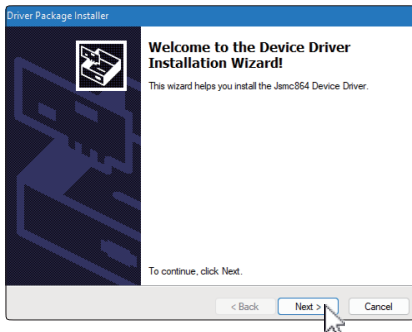
## USB-Treiber vorinstallieren

Installieren Sie den USB-Treiber, um Stickmuster über das USB-Kabel vom PC an die Stickmaschine zu schicken.

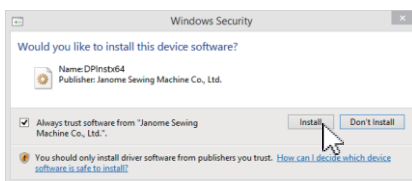
14. Nach der Installation vom EmbroideryEditor öffnet sich das Dialogfeld [User Account Control / Benutzerkontensteuerung], klicken Sie auf [Yes /Ja].



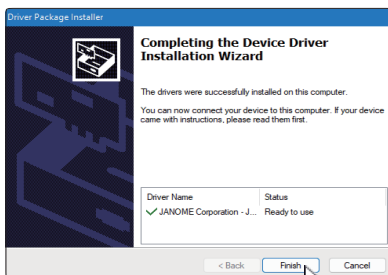
15. Wenn das [Driver Package Installer / Treiberpaket-Installationsprogramm] geöffnet wird, klicken Sie auf [Next / Weiter].



16. Wenn sich das Fenster [Windows Security / Windows-Sicherheit] öffnet, klicken Sie auf [Instal / Installieren].



17. Wenn die USB-Treiberinstallation erfolgreich vorinstalliert ist, klicken Sie auf [Finish / Beenden].





18. Wenn Sie Ihren PC zum ersten Mal an Ihre Stickmaschine anschließen, wird der [USB-Treiber] automatisch installiert.

\* Lesen Sie in der Bedienungsanleitung der Stickmaschine nach, wie Sie den PC und mit der Stickmaschine verbinden

## USB-Treiber nach der Installation vom EmbroideryEditor installieren


Windows 11:

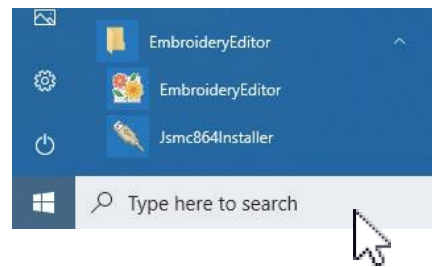
1. Klicken Sie auf diesen Knopf  in der unteren linken Ecke des Bildschirms, um den Startbildschirm anzuzeigen.
2. Klicken Sie auf [All Apps / Alle Apps], um die App-Ansicht anzuzeigen.
3. Klicken Sie auf das Symbol  auf der rechten Seite des Ordners [Embroidery Editor]. Die Gruppe [Embroidery Editor] wird in der Apps-Ansicht angezeigt. Klicken Sie auf [Jsmc864Installer].



4. Bitte befolgen Sie die Schritte 14 – 18 auf Seite 3.



Windows 10:

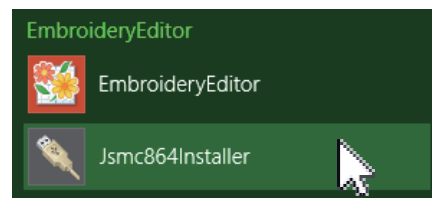
1. Klicken Sie auf das Symbol  in der linken unteren Ecke des Bildschirms und wählen Sie [All apps / Alle Apps].
2. Klicken Sie auf den Ordner [EmbroideryEditor], um die Gruppe [EmbroideryEditor] anzuzeigen. Klicken Sie auf [Jsmc864Installer].



3. Bitte befolgen Sie die Schritte 14 – 18 auf Seite 3.

Windows 8.1:

1. Klicken Sie auf das Symbol  in der unteren linken Ecke des Bildschirms, um den Startbildschirm anzuzeigen.
2. Klicken Sie auf die Schaltfläche  in der unteren linken Ecke des Startbildschirms, um die Ansicht "Apps" aufzurufen. Die Gruppe [EmbroideryEditor] wird in der Ansicht "Apps" angezeigt. Klicken Sie auf [Jsmc864Installer].



3. Bitte befolgen Sie die Schritte 14 – 18 auf Seite 3.