

Système de mise à jour Version 2.11 pour la Memory Craft 15000

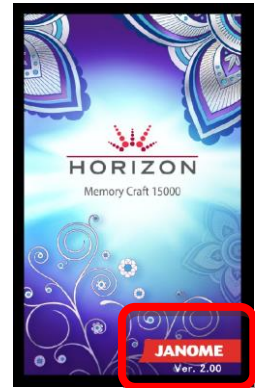
Les mises à jour sont fournies pour améliorer et mettre à niveau votre MC15000. Vous bénéficierez des derniers développements technologiques en installant ces mises à jour.

Avant de démarrer la procédure de mise à jour, vérifiez la version du système de votre Memory Craft 15000.

Mettez le bouton d'alimentation de votre Memory Craft 15000 sur ON. La version du système s'affiche pendant 2 secondes dans le coin en bas à droite de l'écran, comme illustré sur l'image de droite.

Faites la mise à jour de votre Memory Craft 15000 si la version actuelle du système est inférieure à 2.11.

*** Lors de la mise à jour vers la version 2.11 depuis une version antérieure à 2.00, il est nécessaire de supprimer les données enregistrées pour tous vos paramètres de conception favoris. Si les données enregistrées ne sont pas supprimées, des problèmes de couture peuvent se produire après que la mise à jour a été effectuée.**



1. Préparation

Lisez soigneusement les articles de 1 à 7 de ces instructions et faites la mise à jour après avoir bien compris la procédure à suivre.

Pour changer la langue cliquez sur l'option « langue » dans le coin droit supérieur.

(La première langue affichée est l'anglais.)

Vous aurez besoin d'un lecteur flash USB formaté pour mettre à jour votre Memory Craft 15000. (Consultez le lien ci-dessous pour voir les procédures de formatage :

http://www.janome.co.jp/e/e_downloads/soft/update/how_to_format_the_USB_flash_drive.pdf)

Remarque : assurez-vous que votre Memory Craft 15000 peut détecter la mémoire flash USB lorsqu'elle est insérée dans le port USB.

* Une mémoire flash USB de Ver. 2.0 ou supérieure est recommandée.

2. L'emploi de la clé USB

Insérez la clé USB dans l'ordinateur.

Remarque : veuillez-vous assurer qu'elle est bien insérée et que l'ordinateur détecte la mémoire flash USB.

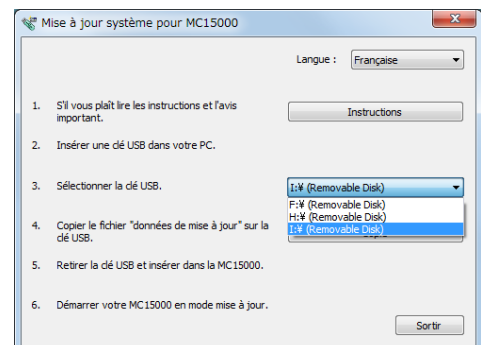
3. Sélection de la clé USB

Ouvrez l'option « Mise à jour du système pour MC15000 » et sélectionnez la clé USB.

4. Copie de la mise à jour

Cliquez sur le bouton « Copie » et attendez jusqu'à ce que les fichiers de mise à jour aient été copiés sur la mémoire flash USB.

Enlevez la clé USB de façon sécurisée.

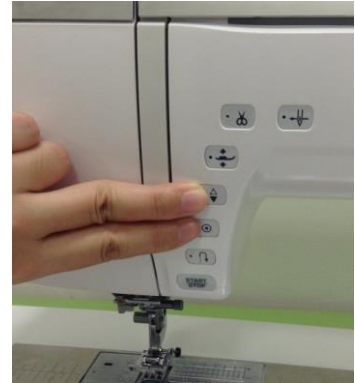


5. Mise à jour du système

- (1) Mettez le bouton d'alimentation de votre Memory Craft 15000 sur OFF.
- (2) Insérez la mémoire flash USB qui contient les fichiers de mise à jour dans le port USB de votre MC15000.
Remarque : n'importe quel port sur Memory Craft 15000 peut être utilisé.

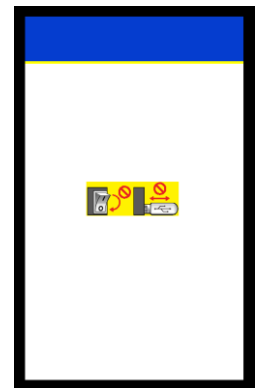
- (3) Appuyez longuement simultanément sur les boutons Piquage et Aiguille haut/bas puis mettez le bouton d'alimentation sur ON.
Maintenez les touches enfoncées pendant au moins 3 secondes jusqu'à ce que l'écran à cristaux liquides devienne jaune. (Pour les mises à jour de la version 1.04 ou de toute version ultérieure, l'écran à cristaux liquides devient blanc lorsque l'une des touches est maintenue enfoncée.)

Remarque : l'écran à cristaux liquides s'allume en rouge lorsque les fichiers de mise à jour ne sont pas transférés correctement, ou si votre Memory Craft ne peut pas détecter la mémoire flash USB.



- (4) Une ligne de couleur apparaît sur l'écran et le processus de la mise à jour démarre automatiquement.
Remarque : N'éteignez pas votre Memory Craft 15000 lorsque vous procédez à la mise à jour.

Ne retirez pas la mémoire flash USB lorsque votre Memory Craft 15000 procède à la mise à jour.



- (5) L'écran à cristaux liquides de Memory Craft 15000 devient bleu et affiche le message « Terminer » lorsque la mise à jour est terminée.
- (6) Lorsque la mise à jour est terminée, mettez le bouton d'alimentation de votre Memory Craft 15000 sur OFF.
- (7) Retirez la mémoire flash USB de votre Memory Craft 15000.
- (8) Mettez à nouveau le bouton d'alimentation de votre Memory Craft 15000 sur ON.



- (9) Vérifiez l'écran LCD pour voir si le numéro de version dans la fenêtre qui s'ouvre a changé.

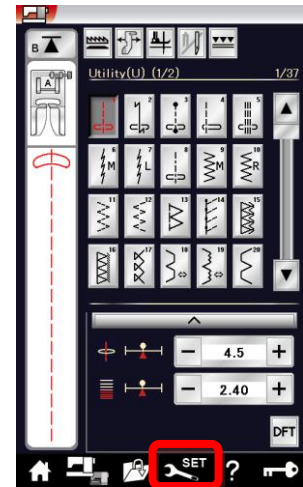


6. Suppression des données de réglages favoris enregistrées

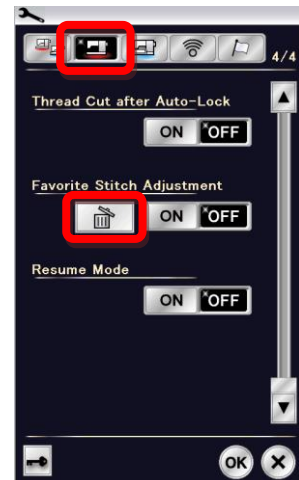
Lors de la mise à jour depuis une version antérieure à 2.00, veuillez inclure les étapes (1) – (5) ci-dessous.

Pour toutes les autres versions, rendez-vous à l'étape 7.

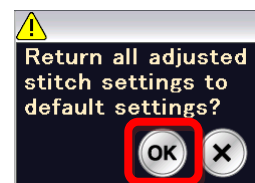
- (1) Appuyez sur la touche SET et ouvrez l'écran des paramètres de machine à coudre.



- (2) Sélectionnez la touche des paramètres de couture ordinaires, puis sélectionnez la 4^e page.
- (3) Appuyez sur la touche de suppression « Réglage de point favori ».



- (4) Un message de confirmation de suppression s'affiche. Appuyez sur la touche OK.
- Lorsque vous appuyez sur la touche OK, tous les paramètres de conception favoris sont supprimés.



- (5) Lorsque la suppression est terminée, l'icône « Suppression en cours » disparaît et l'écran de réglages s'affiche à nouveau.

7. Suppression du fichier de la mise à jour

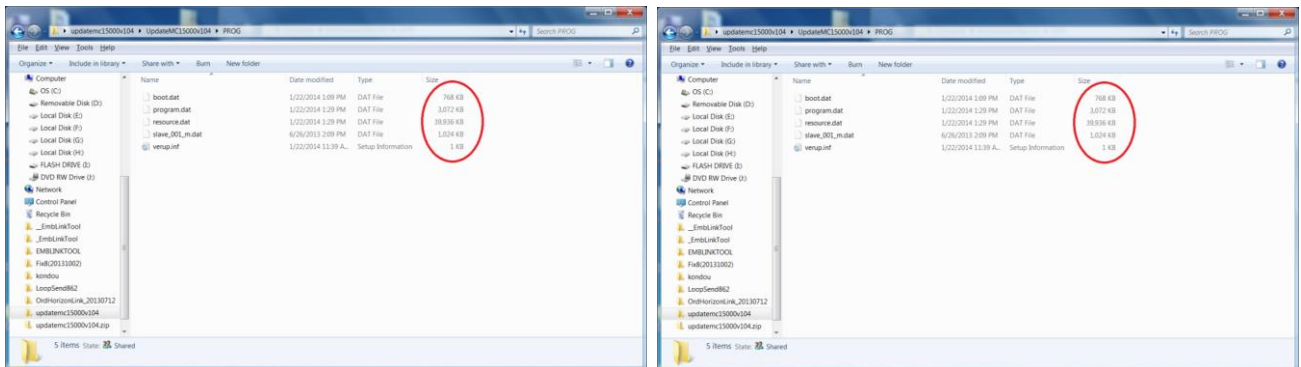
Si la mise à jour est installée correctement, vous pouvez effacer le dossier « UpdateMC15000v211 » ainsi que les fichiers compressés.

Supprimer les fichiers de mise à jour.

Problèmes

Si la mise à jour n'est pas complétée, vérifiez ce qui suit :

- Assurez-vous que la mémoire flash USB est correctement insérée dans votre Memory Craft 15000.
- Assurez-vous que vous n'avez pas mis le bouton d'alimentation sur OFF ni déconnecté la mémoire flash USB de votre Memory Craft 15000 avant que la mise à jour soit terminée.
- Assurez-vous que les fichiers de mise à jour ont été correctement copiés sur la mémoire flash USB en suivant la procédure ci-dessous.
 1. Ouvrez le dossier extrait « UpdateMC15000v211 » sur votre PC.
Ouvrez le dossier « PROG » à l'aide de l'Explorateur.
 2. Ouvrez la mémoire flash USB avec l'Explorateur.
 3. Vérifiez et assurez-vous que les contenus des deux dossiers sont identiques, y compris les tailles de fichiers.



Si l'écran à cristaux liquides devient rouge lors de la mise à jour, suivez la procédure ci-dessous.

- (1) Mettez le bouton d'alimentation de votre Memory Craft 15000 sur OFF.
Retirez le dispositif de mémoire USB.
- (2) Mettez le bouton d'alimentation de votre Memory Craft 15000 sur ON et vérifiez le résultat. (N'appuyez sur aucun des boutons lorsque vous activez le commutateur.)

* Si votre Memory Craft 15000 démarre sans aucun problème, cela indique que votre Memory Craft 15000 ne peut pas détecter la mémoire flash USB.

Préparez une autre mémoire flash USB et répétez la procédure à partir de l'étape 1.

* Si l'écran à cristaux liquides de votre Memory Craft 15000 devient rouge lors de la mise en marche, ceci indique que votre Memory Craft 15000 n'a pas réussi à mettre la mise à jour. Répétez la procédure à partir de l'étape 1.

Si l'écran à cristaux liquides de votre Memory Craft 15000 reste noir pendant plus d'1 minute après la mise sous tension, contactez le revendeur agréé le plus proche.

